



# INVENTAIRE des TUNNELS FERROVIAIRES de FRANCE

[itff@hotmail.fr](mailto:itff@hotmail.fr)

## FICHE TUNNEL

N° INVENTAIRE : 54022.1 NOM : Galerie d'Arnaville Sud

SECTION de LIGNE : LA GRANDE SAUSSAIE SECTION NŒUD (54)

COMMUNES : Entrée : Arnaville (54) Sortie : Arnaville (54)

COORDONNEES : Lambert II Etendu  
X : 870,973 X : 870,986  
Y : 2451,591 Y : 2451,662

Altitude moyenne : 174 m



Les points jaunes indiquent la galerie voisine d'Arnaville Nord, n° 54022.2

### DONNEES TECHNIQUES :

Nature de l'ouvrage : Saut de mouton  
Longueur estimée : 72 m  
Nombre de voies : 1  
Usage actuel : Chemin carrossable  
Etat général accès : Chemin carrossable  
Etat général galerie : Bon

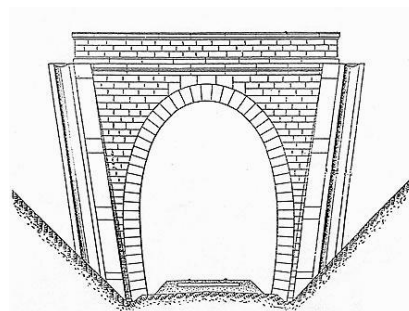
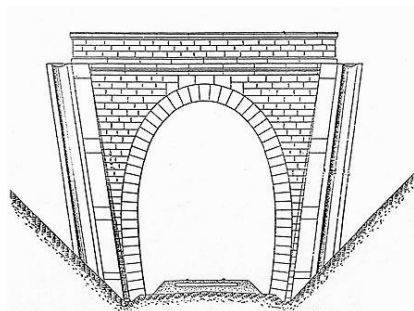
**COMMENTAIRES :**

Ce saut de mouton livrait passage à une voie qui a été supprimée et remplacée par un chemin.

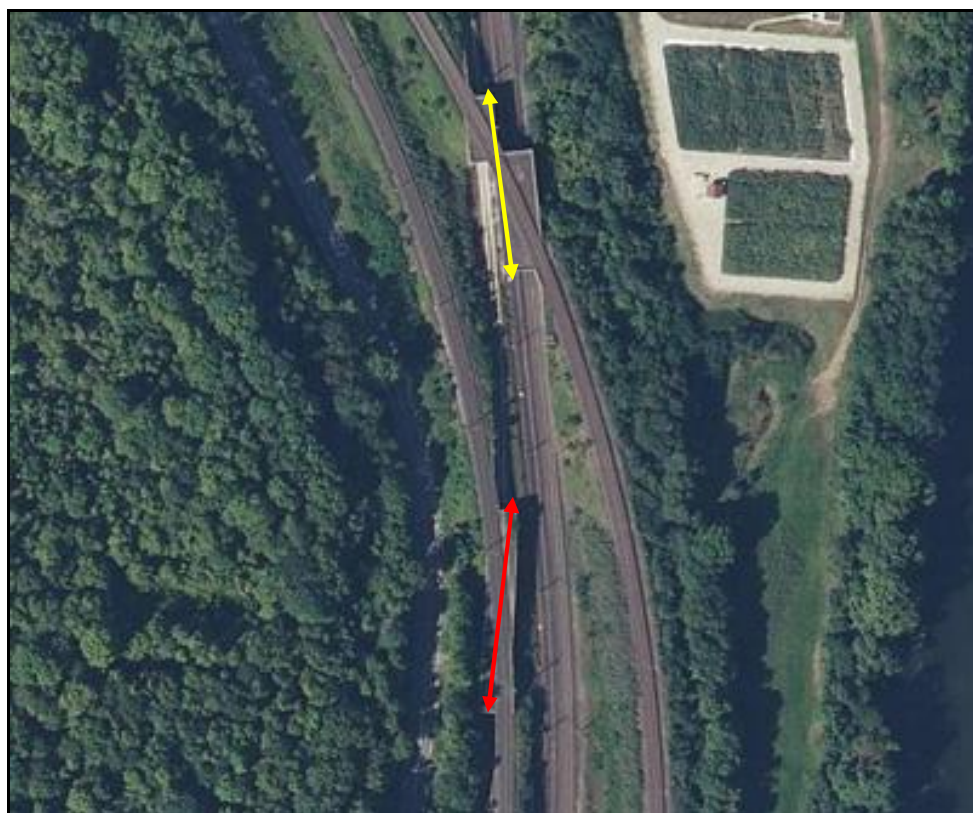
---

**ICONOGRAPHIE :****ENTREE****SORTIE**

Pas de photos actuelles disponibles pour l'instant.  
Il ne tient qu'à vous...



Qui me tirera le portait ?



Vue aérienne des sauts de mouton d'Arnaville

Flèche jaune : galerie Nord

Flèche rouge : galerie Sud

---

Si cette fiche comporte des erreurs ou des oublis, merci de nous le signaler.