



INVENTAIRE des TUNNELS FERROVIAIRES de FRANCE

itff@hotmail.fr

FICHE TUNNEL

N° INVENTAIRE : 54022.2 NOM : Galerie d'Arnaville Nord

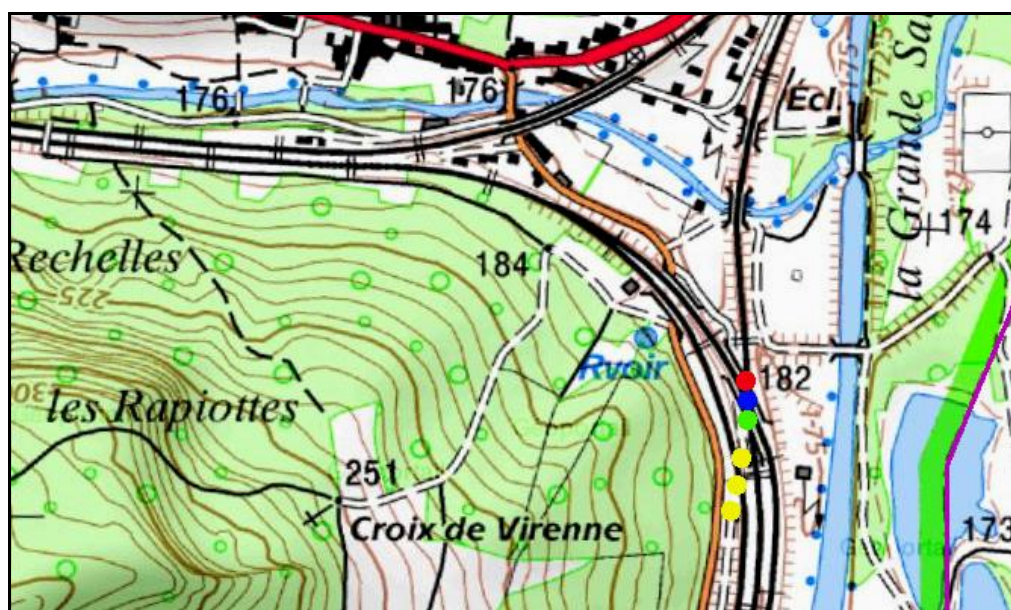


SECTION de LIGNE : LA GRANDE SAUSSAIE SECTION NŒUD (54)

COMMUNES : Entrée : Arnaville (54) Sortie : Arnaville (54)

COORDONNEES : Lambert II Etendu
X : 870,986 X : 870,986
Y : 2451,710 Y : 2451,786

Altitude moyenne : 174 m



Les points jaunes indiquent la galerie voisine d'Arnaville Sud, n° 54022.1

DONNEES TECHNIQUES :

Nature de l'ouvrage : Saut de mouton
Longueur estimée : 76 m
Nombre de voies : 3 (2)
Usage actuel : En service (accès dangereux)
Etat général accès : Ligne en service (accès dangereux)
Etat général galerie : Bon

COMMENTAIRES :

Ce saut de mouton comporte deux galeries décalées :

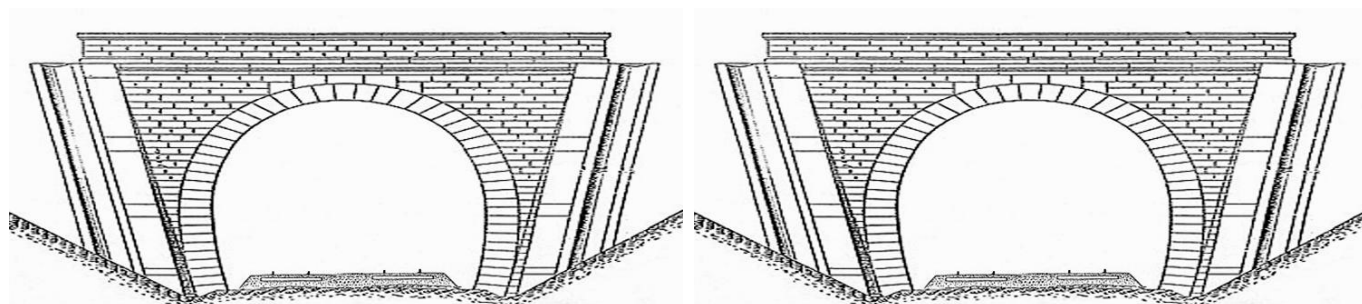
- Une galerie Ouest, anciennement à voie unique, déclassée et transformée en chemin.
- Et une galerie Est à deux voies qui livre passage à la ligne Nancy > Metz sous une bretelle du raccordement de la Grande Saussaie.

ICONOGRAPHIE :

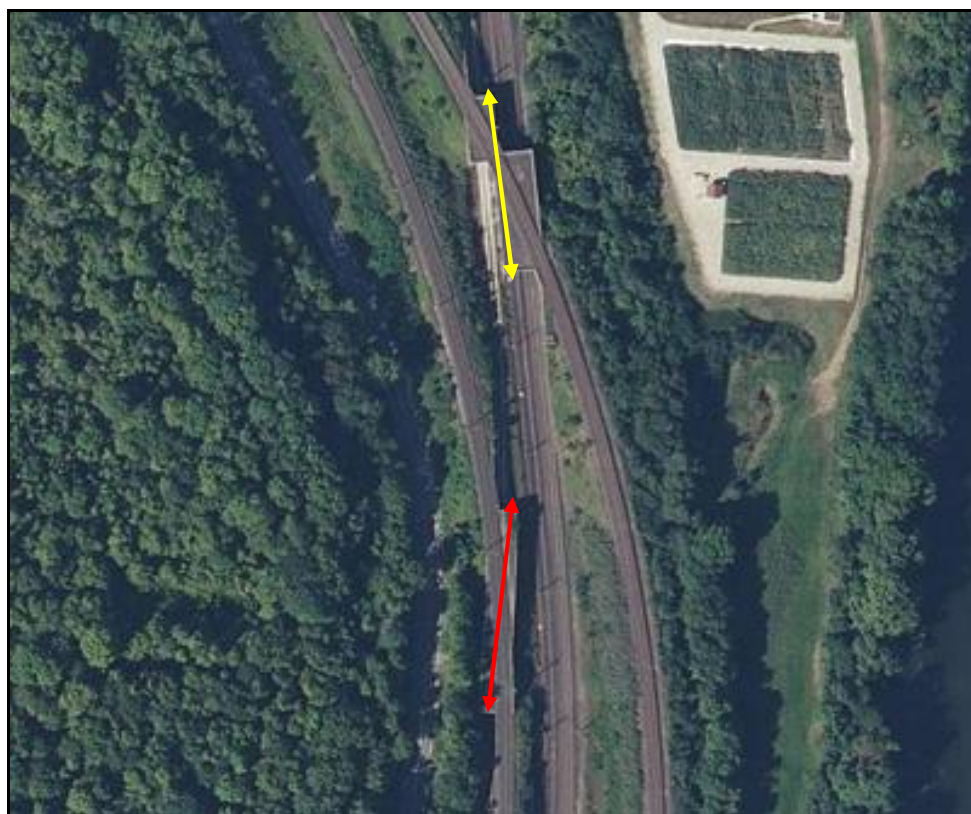
ENTREE

SORTIE

Pas de photos actuelles disponibles pour l'instant.
Il ne tient qu'à vous...



Qui me tirera le portait ?



Vue aérienne des sauts de mouton d'Arnville

Flèche jaune : galerie Nord

Flèche rouge : galerie Sud

Si cette fiche comporte des erreurs ou des oublis, merci de nous le signaler.