



INVENTAIRE des TUNNELS FERROVIAIRES de FRANCE

itff@hotmail.fr

FICHE TUNNEL

N° INVENTAIRE : **55351.1** NOM : Tunnel de Montmédy



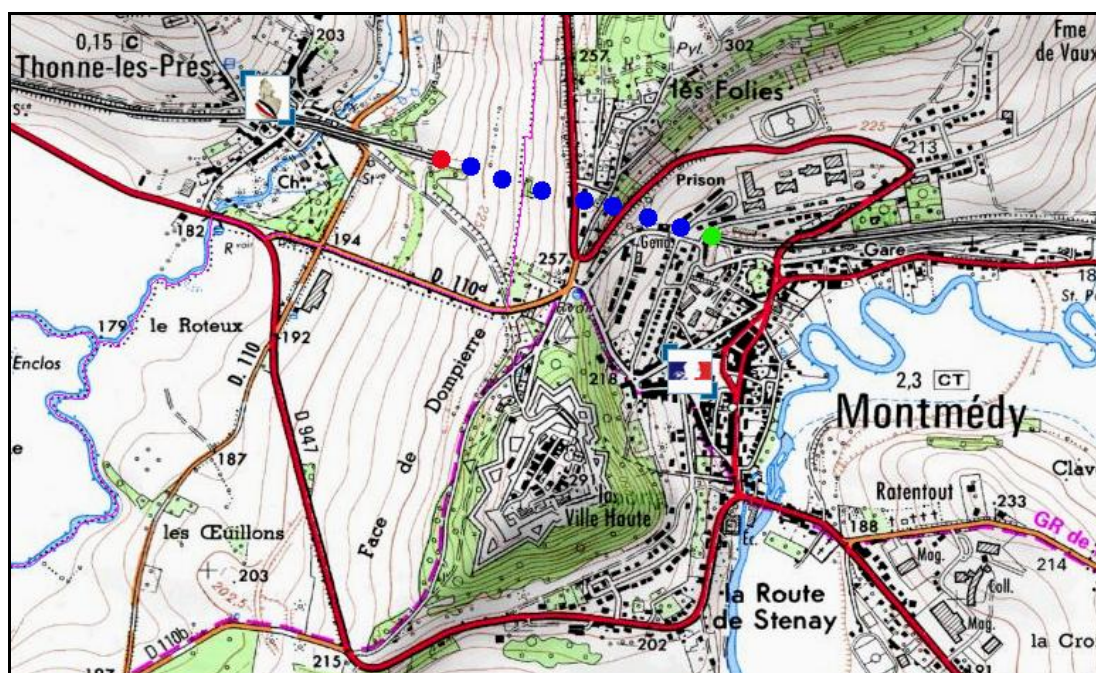
SECTION de LIGNE : **MONTMEDY (55)** > **THONNE LES PRES (55)**

COMMUNES : **Entrée : Montmédy (55)** **Sortie : Thonne les Prés (55)**

COORDONNEES : Lambert II Etendu

X :	819,567	X :	818,831
Y :	2507,112	Y :	2507,301

Altitude moyenne : **200 m**



DONNEES TECHNIQUES :

Nature de l'ouvrage : **Vrai tunnel de percement**
Longueur : **756 m**
Nombre de voies : **2**
Usage actuel : **En service (accès dangereux)**
Etat général accès : **Ligne en service (accès dangereux)**
Etat général galerie : **Bon**

COMMENTAIRES :

Le tunnel de Montmédy a eu une vie pour le moins mouvementée.

Construit de décembre 1859 à fin avril 1861, il mesurait 839 m. Par la suite, il a été dynamité à trois reprises lors des guerres de 1870, 1914 et 1940 et à chaque fois reconstruit par les troupes allemandes d'occupation, puis remis en service quelques mois plus tard, mais avec des pertes de longueurs qui l'ont amené à sa mensuration actuelle de 756 m.

Dans la nuit du 25 au 26 janvier 1871, une collision frontale a eu lieu dans le tunnel entre deux trains militaires allemands. Les deux locomotives ainsi que les deux premiers wagons de chaque convoi, ayant à bord des prisonniers de guerre et des militaires prussiens, sont complètement détruits. Le nombre des victimes ne sera jamais communiqué par les autorités d'occupation.

Par ailleurs, il fait l'objet d'un effondrement le 26 avril 1897. On pense que ce serait une conséquence de la fragilisation de la voûte consécutive à la destruction de 1870. Mais il ne reste plus trace de cet accident oublié.

Enfin, en 1914 et en 1940, alors que le tunnel est hors usage, les Allemands construisent une voie de contournement à travers les rues de Montmédy, afin d'assurer la continuité du trafic.



Au début de la guerre, groupe de soldats français de garde au tunnel
A l'arrière-plan, noter les grilles pour fermer le tunnel

En effet, au début de la première mondiale, les troupes françaises font sauter le tunnel à ses deux extrémités et en son centre avant d'évacuer la place forte de Montmédy devant la ruée allemande.



Côté entrée et côté sortie, les travaux de reconstruction entrepris par les Allemands
La flèche jaune indique la petite galerie percée par les Allemands pour retrouver la galerie initiale

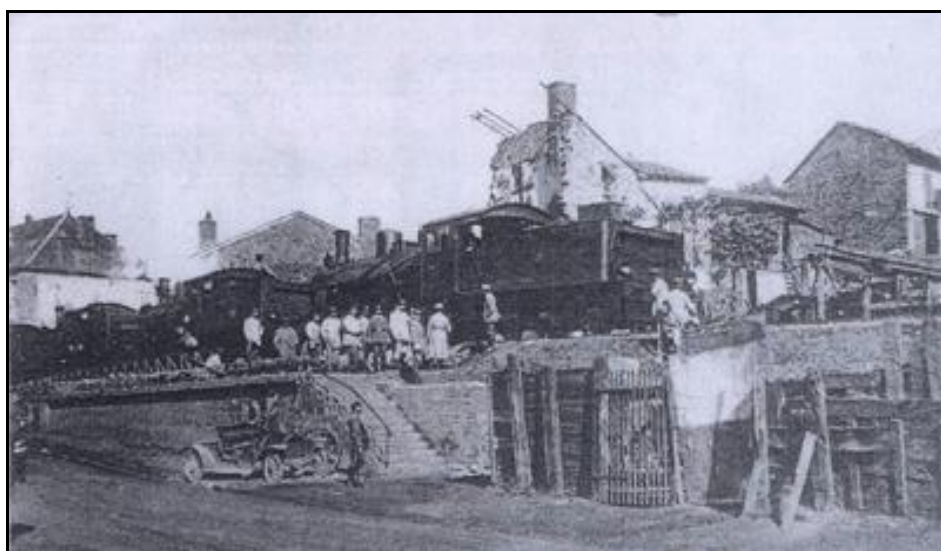


Ci-contre, travaux de reconstruction dans la galerie, sous surveillance allemande

Par ailleurs, les Allemands ne pouvant attendre la remise en état du tunnel, une déviation ferroviaire est aménagée en plein cœur de la ville basse pour contourner par le sud la colline de la citadelle.



Ci-dessus et ci-dessous, trois vues de la déviation ferroviaire allemande installée au travers de la ville





La sortie du tunnel à nouveau détruit durant la seconde guerre mondiale

ICONOGRAPHIE :

ENTREE

SORTIE



Ci-dessus et ci-après, la sortie du tunnel aujourd'hui et avant la première guerre mondiale



Si cette fiche comporte des erreurs ou des oublis, merci de nous le signaler.

★ ★ ★