



INVENTAIRE des TUNNELS FERROVIAIRES de FRANCE

itff@hotmail.fr

FICHE TUNNEL

N° INVENTAIRE : 55372.3 NOM : Galerie de Nançois 3

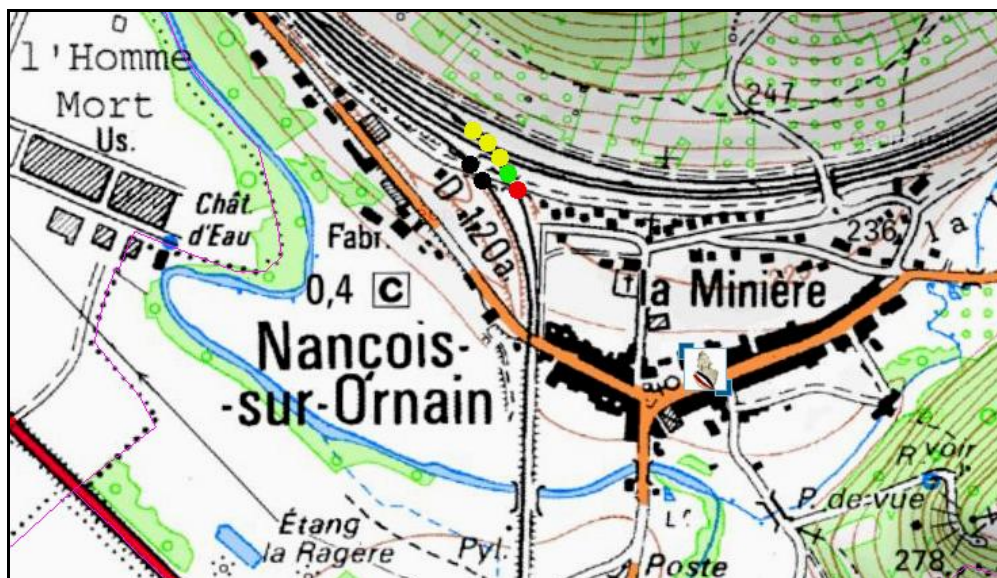


SECTION de LIGNE : NANCOIS SUR ORNAIN SECTION NŒUD (55)

COMMUNES : Entrée : Nançois sur Ornain (55) Sortie : Nançois sur Ornain (55)

COORDONNEES : Lambert II Etendu
X : 817,886 X : 817,898
Y : 2417,024 Y : 2417,000

Altitude moyenne : 220 m



Les points noirs indiquent la galerie voisine de Nançois 1, n° 55372.1
Les points jaunes indiquent la galerie voisine de Nançois 2, n° 55372.2

DONNEES TECHNIQUES :

Nature de l'ouvrage : Saut de mouton
Longueur estimée : 26 m
Nombre de voies : 1
Usage actuel : En service (accès dangereux)
Etat général accès : Ligne en service (accès dangereux)
Etat général galerie : Bon

COMMENTAIRES :

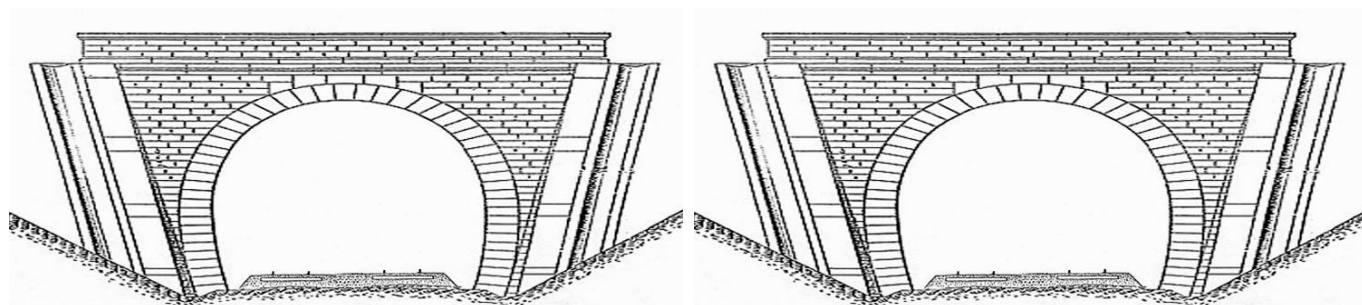
Saut de mouton permettant à la voie 1 de la ligne vers Gondrecourt le Château de passer sous une ancienne voie de la grande ligne Paris > Nancy.

ICONOGRAPHIE :

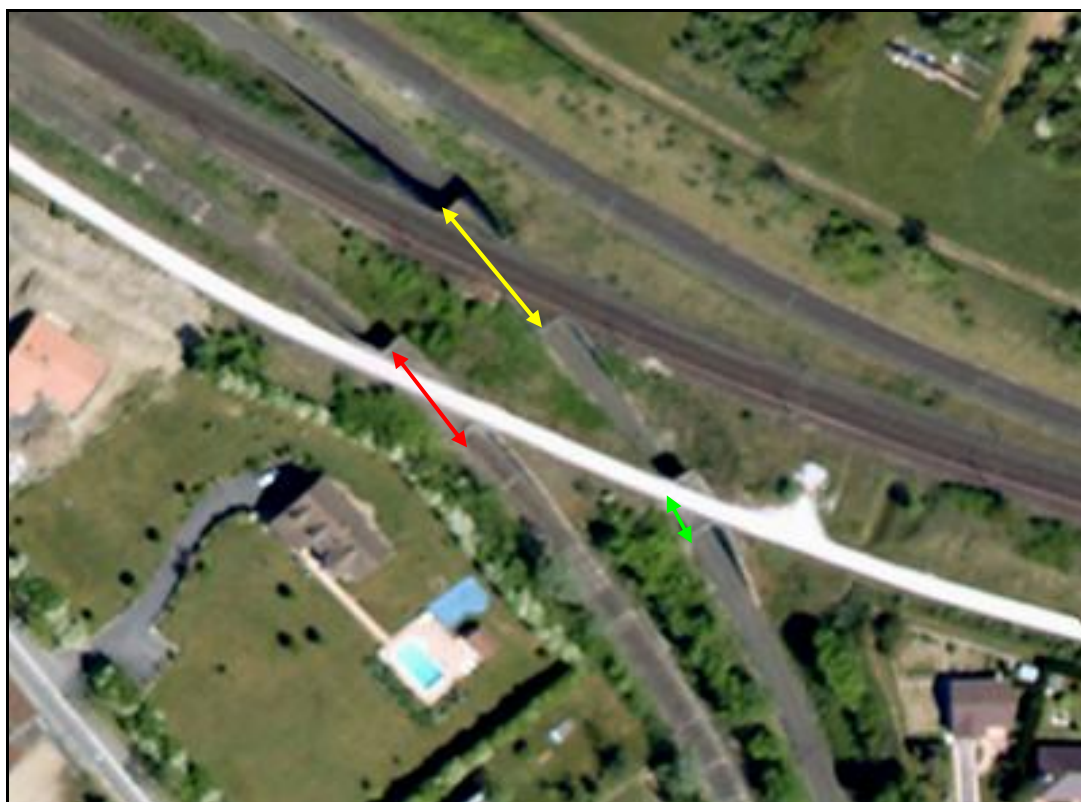
ENTREE

SORTIE

Pas de photos actuelles disponibles pour l'instant.
Il ne tient qu'à vous...



Qui me tirera le portait ?



Vue aérienne des trois sauts de mouton de Nançois sur Ornain

Flèche rouge : saut de mouton de Nançois 1

Flèche jaune : saut de mouton de Nançois 2

Flèche verte : saut de mouton de Nançois 3

Si cette fiche comporte des erreurs ou des oublis, merci de nous le signaler.