



INVENTAIRE des TUNNELS FERROVIAIRES de FRANCE

itff@hotmail.fr

FICHE TUNNEL

N° INVENTAIRE : 57186.1 NOM : Tunnel de Ebersviller Nord

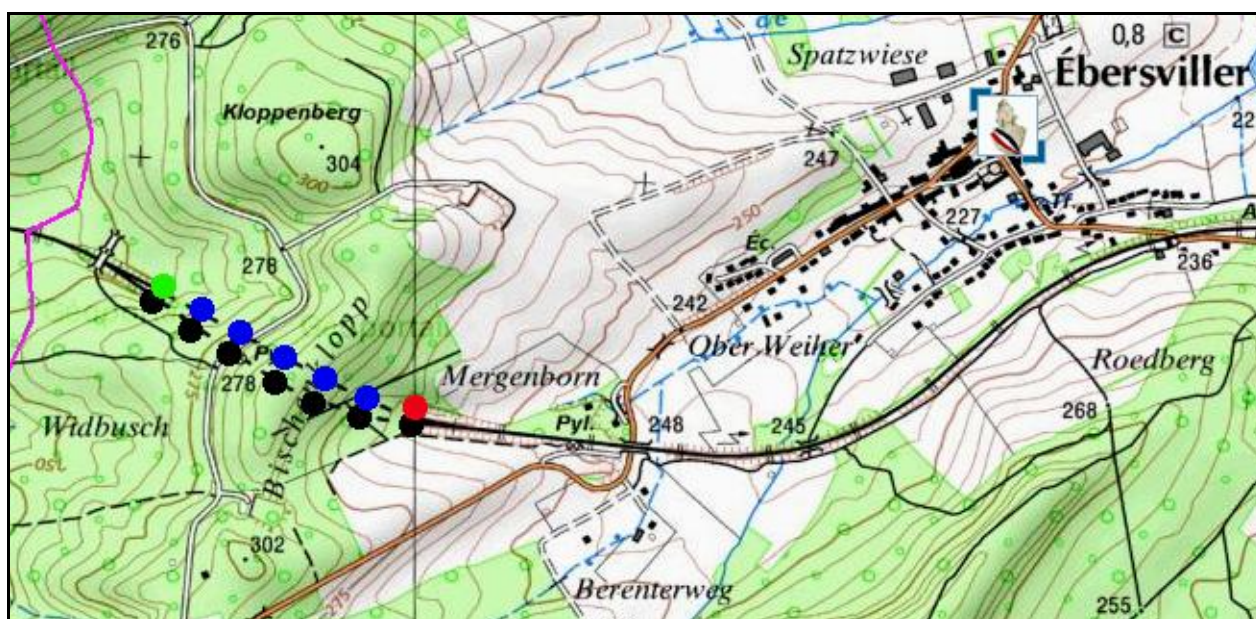


SECTION de LIGNE : BUDANGE (57) > ANZELING (57)

COMMUNES : Entrée : Ebersviller (57) Sortie : Ebersviller (57)

COORDONNEES : Lambert II Etendu
X : 894,337 X : 894,849
Y : 2482,680 Y : 2482,444

Altitude moyenne : 250 m



Les points noirs indiquent le tunnel voisin de Ebersviller Sud, n° 57186.2

DONNEES TECHNIQUES :

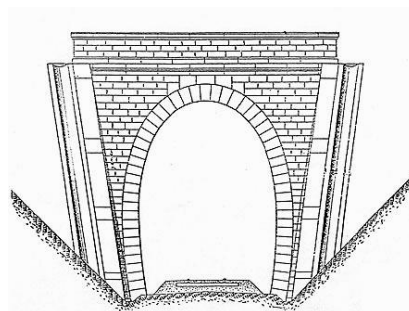
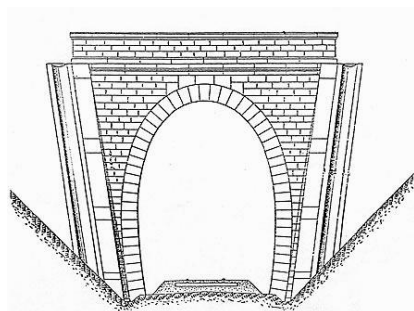
Nature de l'ouvrage : **Vrai tunnel de percement**
Longueur : **572 m**
Nombre de voies : **1**
Usage actuel : **En service (accès dangereux)**
Etat général accès : **Ligne en service (accès dangereux)**
Etat général galerie : **Bon**

COMMENTAIRES :

Galerie Nord de l'ensemble bitube connu sous le nom de tunnel de Ebersviller.

ICONOGRAPHIE :**ENTREE****SORTIE**

Pas de photos actuelles disponibles pour l'instant.
Il ne tient qu'à vous...



Qui me tirera le portait ?

Si cette fiche comporte des erreurs ou des oublis, merci de nous le signaler.

★ ★ ★