



# INVENTAIRE des TUNNELS FERROVIAIRES de FRANCE

[itff@hotmail.fr](mailto:itff@hotmail.fr)

## FICHE TUNNEL

N° INVENTAIRE : **57244.2** NOM : Tunnel de Hofmühl Voie 2

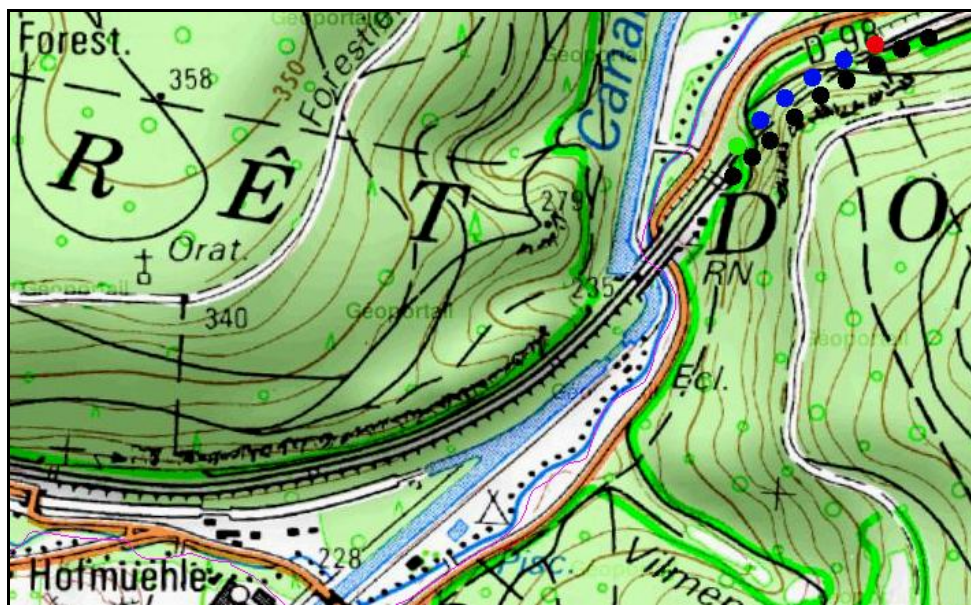


SECTION de LIGNE : REDING GARE (57) > LUTZELBURG GARE (57)

COMMUNES : Entrée : Garrebourg (57) Sortie : Garrebourg (57)

COORDONNEES : Lambert II Etendu  
X : 960,101 X : 960,290  
Y : 2425,253 Y : 2425,411

Altitude moyenne : 235 m



Les points noirs indiquent le tunnel voisin de Hofmühl Voie 1, n° 57244.1

### DONNEES TECHNIQUES :

Nature de l'ouvrage : Vrai tunnel de percement  
Longueur : 247 m  
Nombre de voies : 1  
Usage actuel : En service (accès dangereux)  
Etat général accès : Ligne en service (accès dangereux)  
Etat général galerie : Bon

## COMMENTAIRES :

Située sur la grande ligne Paris >Strasbourg, galerie Nord et la plus ancienne de l'ensemble bitube connu sous le nom de tunnel d'Hofmühl. Sa section est assez large et livre passage à la voie 2 vers Paris.

---

## ICONOGRAPHIE :

### ENTREE



La galerie V2 est ici à gauche

### SORTIE



Un train remontant vers Paris sort de la galerie V2



A droite, en partie cachée,  
la sortie de la galerie V2

---

**Si cette fiche comporte des erreurs ou des oublis, merci de nous le signaler.**

★ ★ ★