



INVENTAIRE des TUNNELS FERROVIAIRES de FRANCE

itff@hotmail.fr

FICHE TUNNEL

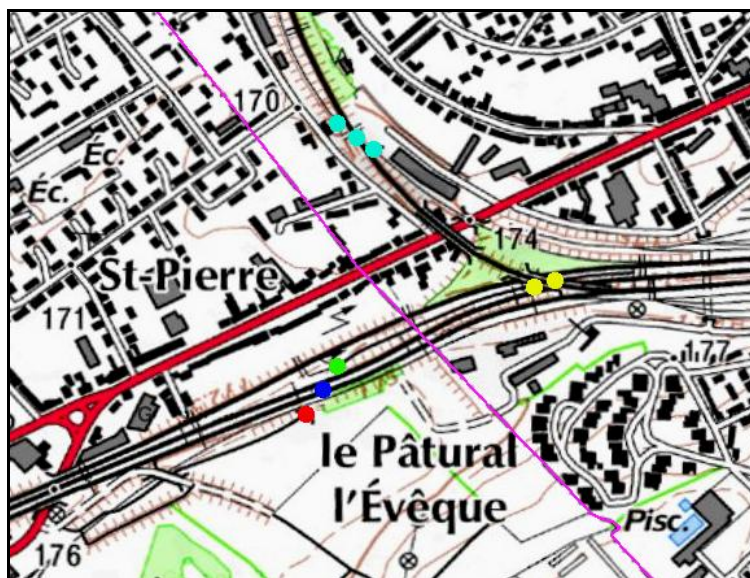
N° INVENTAIRE : 57487.3 NOM : Galerie du Dépôt

SECTION de LIGNE : LE PATURAL L'ÉVEQUE (57) > LA ROTONDE (57)

COMMUNES : Entrée : Moulins lès Metz (57) Sortie : Moulins lès Metz (57)

COORDONNEES : Lambert II Etendu
X : 877,601 X : 877,560
Y : 2461,785 Y : 2461,709

Altitude moyenne : 167 m



Les points jaunes indiquent la galerie voisine du Pâtural, n° 57480.1
Les points bleus ciel indiquent la galerie voisine des Fiches, n° 57480.2

DONNEES TECHNIQUES :

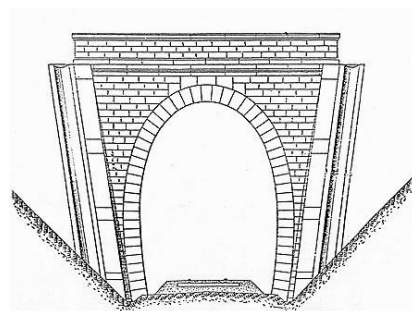
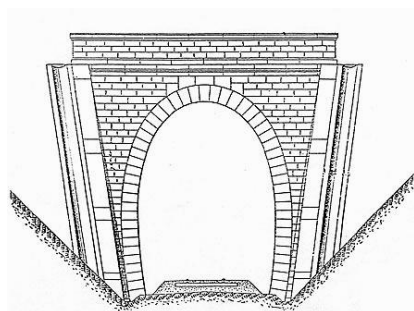
Nature de l'ouvrage : Saut de mouton
Longueur estimée : 86 m
Nombre de voies : 1
Usage actuel : Usage réglementé
Etat général accès : Ligne en service (accès dangereux)
Etat général galerie : Bon

COMMENTAIRES :

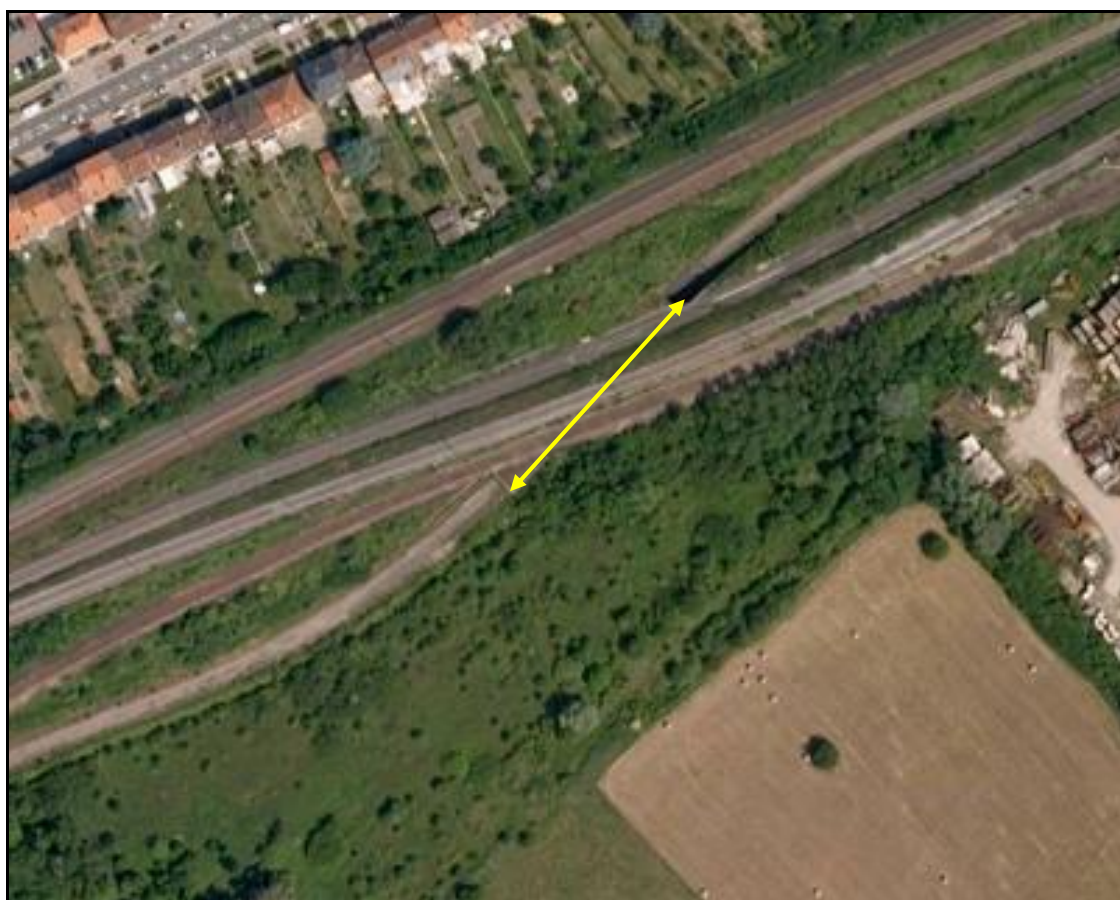
Saut de mouton en forme de souterrain à voie unique donnant accès à l'ancien dépôt vapeur de Metz. Bien que livrant aujourd'hui passage à un chemin, ce dernier est d'accès interdit car sur emprises RFF.

ICONOGRAPHIE :**ENTREE****SORTIE**

Pas de photos actuelles disponibles pour l'instant.
Il ne tient qu'à vous...



Qui me tirera le portait ?



Vue aérienne du saut de mouton du Dépôt

Si cette fiche comporte des erreurs ou des oublis, merci de nous le signaler.