



# INVENTAIRE des TUNNELS FERROVIAIRES de FRANCE

[itff@hotmail.fr](mailto:itff@hotmail.fr)

## FICHE TUNNEL

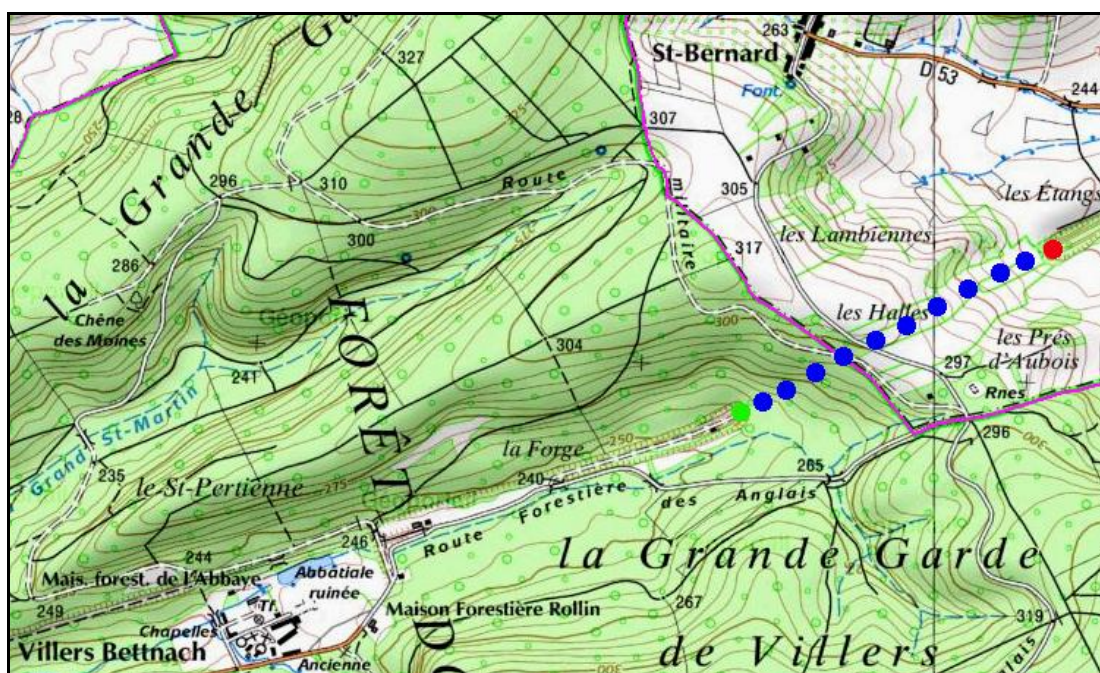
N° INVENTAIRE : 57612.1 NOM : Tunnel de Saint Bernard

SECTION de LIGNE : BOIS DIDELOT (57) > ANZELING (57)

COMMUNES : Entrée : Saint Hubert (57) Sortie : Piblange (57)

COORDONNEES : Lambert II Etendu  
X : 894,537 X : 895,333  
Y : 2478,822 Y : 2479,313

Altitude moyenne : 250 m



### DONNEES TECHNIQUES :

Nature de l'ouvrage : Vrai tunnel de percement

Longueur : 925 m

Nombre de voies : 2

Usage actuel : Abandonné

Etat général accès : Chemin carrossable

Etat général galerie : Bon



## COMMENTAIRES :

Après abandon de la ligne Metz > Anzeling, ce tunnel a été transformé en champignonnière, elle-même abandonnée par la suite.

Son entrée était fermée par un mur équipé d'une porte.

Sa sortie était aussi fermée par un mur, mais une deuxième cloison plus interne jouait un rôle de sas.

En outre, en raison du caractère stratégique de la ligne et de la proximité de cet important tunnel avec la frontière allemande, ce dernier était protégé à chaque extrémité, par un fortin extérieur.

## ICONOGRAPHIE :

### ENTREE



### SORTIE







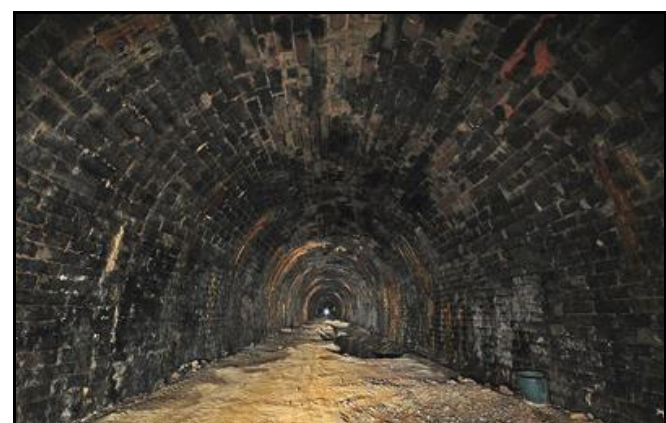
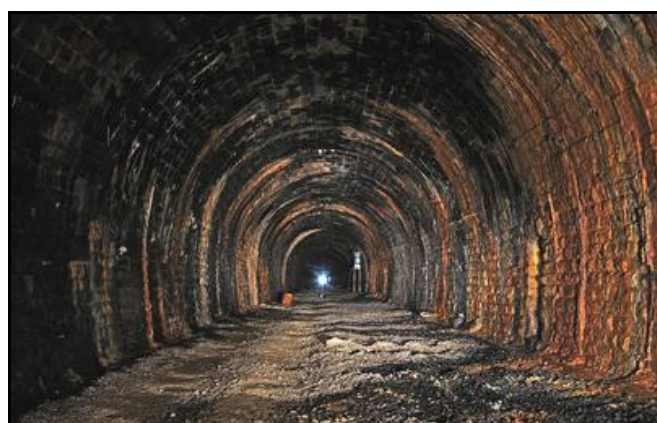
Ci-dessus et ci-dessous, la galerie, en allant de l'entrée vers la sortie



Les sacs de culture de la champignonnière



Un réservoir d'eau destiné à la culture des champignons



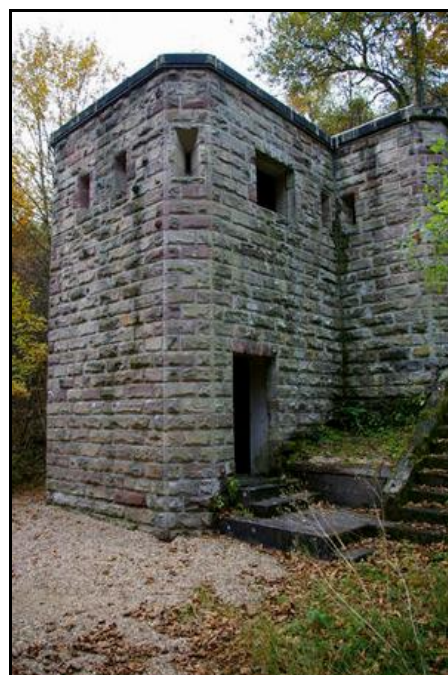




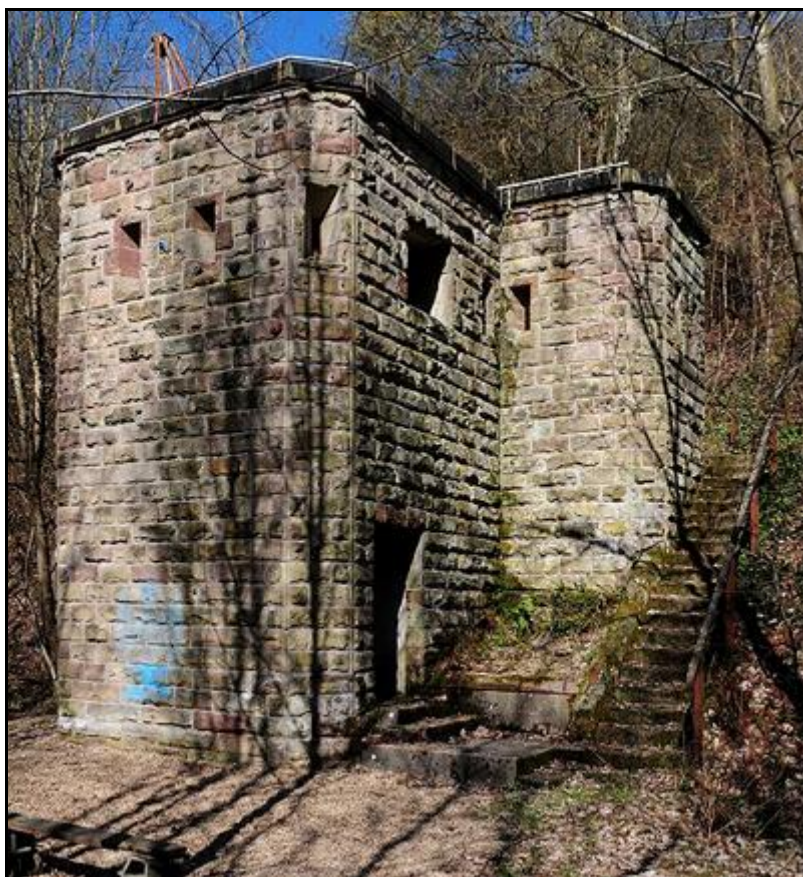
La cloison intermédiaire faisant sas, vue vers la sortie et vers l'entrée



La sortie du tunnel vue de l'intérieur



Les fortins Ouest (entrée) et Est (sortie) qui défendent les abords du tunnel  
Noter leur similitude



Autre vue du fortin Est (sortie)

---

**Si cette fiche comporte des erreurs ou des oublis, merci de nous le signaler.**

★ ★ ★