



INVENTAIRE des TUNNELS FERROVIAIRES de FRANCE

itff@hotmail.fr

FICHE TUNNEL

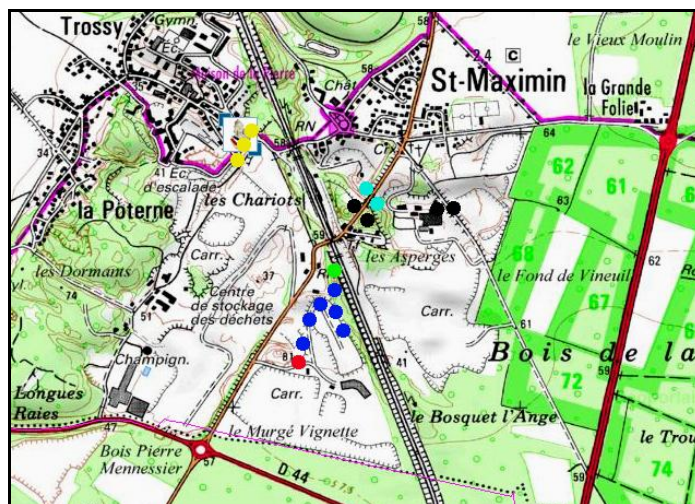
N° INVENTAIRE : 60589.2 NOM : Tunnel Fèvre Letellier

SECTION de LIGNE : SAINT MAXIMIN (60) > FEVRE (60)

COMMUNES : Entrée : Saint Maximin (60) Sortie : Saint Maximin (60)

COORDONNEES : Lambert II Etendu
X : 608,363 X : 608,227
Y : 2468,782 Y : 2468,442

Altitude moyenne : 45 m



Les points jaunes indiquent le tunnel voisin de Ouachée, n° 60589.1
Les points bleu ciel indiquent le tunnel voisin du Coucou, n° 60589.3
Les points noirs indiquent, de gauche à droite, les tunnels voisins de la
Carrière Robert, n° 60589.4 et la Carrière Compiègne, n° 60589.5

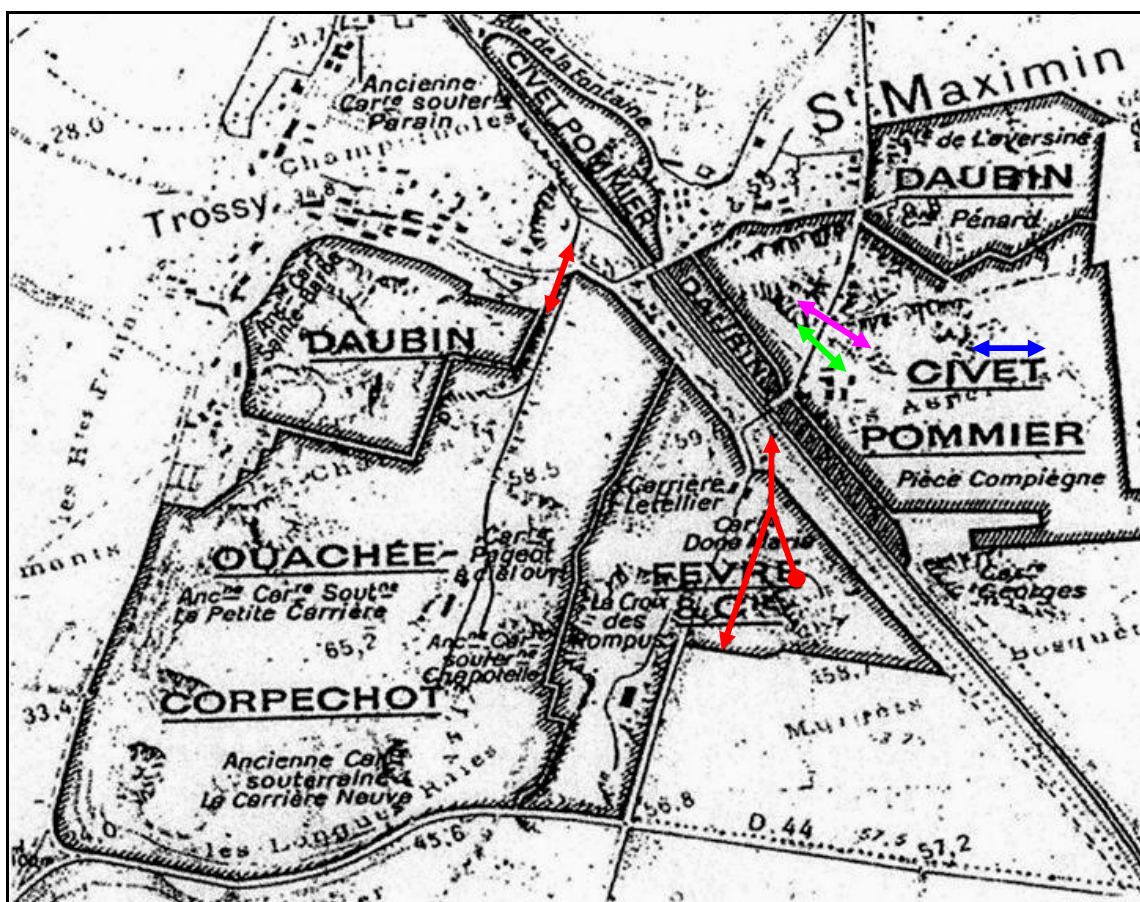
DONNEES TECHNIQUES :

Nature de l'ouvrage : Vrai tunnel de percement
Longueur : 600 / 800 m
Nombre de voies : 1
Usage actuel : Abandonné
Etat général accès : Ligne en service (accès dangereux)
Etat général galerie : Moyen

COMMENTAIRES :

La commune de Saint Maximin est depuis fort longtemps un haut lieu d'extraction de pierres à bâtir sous forme de carrières d'abord souterraines, puis de surface. Au cours du temps, plusieurs sociétés s'en sont partagé l'exploitation et divers embranchements ferroviaires particuliers ont été créés pour relier ces carrières à la ligne Paris > Creil. Dans ce cadre, 5 tunnels de liaison ont été creusés. Cet ouvrage en fait partie mais il est remarquable et très particulier car c'est le seul tunnel de France à avoir possédé une véritable bifurcation interne avec aiguillage. En effet, sa galerie est en Y et desservait deux carrières avec :

- A gauche, vers l'est, une galerie en cul de sac qui se terminait dans la carrière souterraine Fèvre après un parcours entrée > sortie d'environ 600 m de long.
- Et à droite, vers l'ouest, une autre galerie qui débouchait dans la carrière de surface Letellier, après un parcours souterrain de 800 m de long.



Plan général des carrières à la grande époque du creusement des tunnels ferroviaires

- Flèche orange : tunnel Ouachée
- Double flèche jaune : tunnel en Y Fèvre Letellier
- Flèche verte : tunnel du Coucou
- Flèche violette : tunnel de la Carrière Robert
- Flèche bleue : tunnel de la Carrière Compiègne

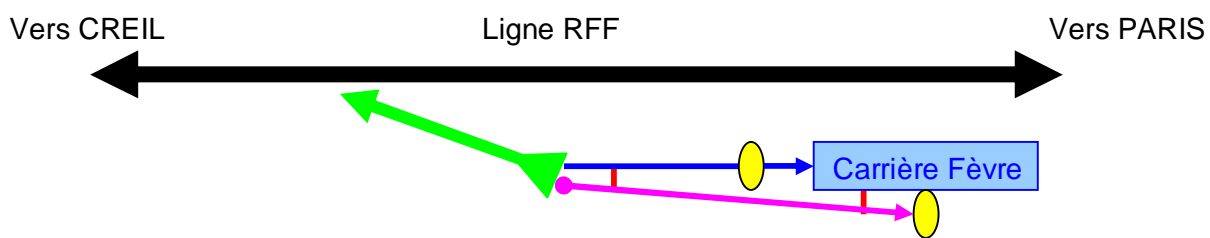
En raison de l'extension actuelle des carrières vers le sud, la galerie ouest a été condamnée et sa sortie bouchée. Il est impossible de la repérer depuis l'extérieur.

L'entrée du tunnel est située au bord de la grande ligne en service et très fréquentée Paris > Lille. Son accès est donc vivement déconseillé et en principe interdit (emprises RFF). Elle a servi durant un temps de champignonnière et il est toujours possible d'y voir les anciennes planches de culture sur le sol.

La galerie gauche a été obstruée pour interdire l'accès à l'ancienne carrière Fèvre. Il est toutefois possible de contourner ce bouchon en traversant deux passages de communication avec la galerie droite (voir croquis page suivante).

Cette dernière a été fermée par un mur, mais deux passages latéraux dans son piedroit gauche lui permettent de communiquer avec la galerie gauche avant son bouchon, et avec la carrière Fèvre derrière le bouchon. Elle a servi de dépôt pour une société de fabrication de pellicules (Sté Guillemot)

sisse non loin de là, à Chantilly) qui l'a équipée d'un système de ventilation souple fixé à sa voûte. Ceci explique aussi les nombreux boîtiers de films aujourd'hui abandonnés dans la galerie.



Pan schématique du tunnel en Y Fèvre Letellier
 Flèche verte : entrée et galerie commune
 Flèche bleue : galerie gauche abandonnée et obstruée à mi-longueur
 Flèche violette : galerie droite dont le départ est muré
 Traits rouges : passages mitoyens entre les deux galeries
 Ellipses jaunes : bouchons

ICONOGRAPHIE :

ENTREE



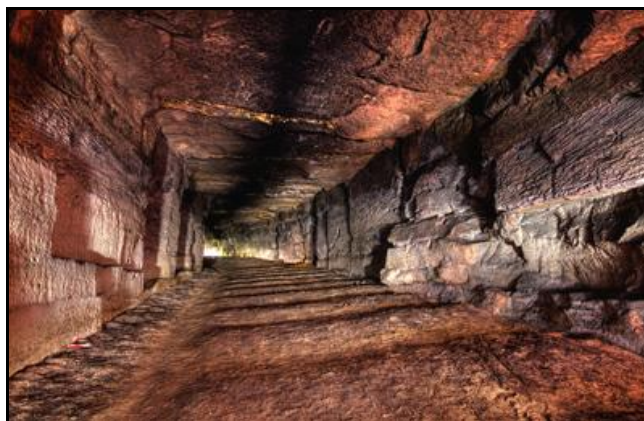
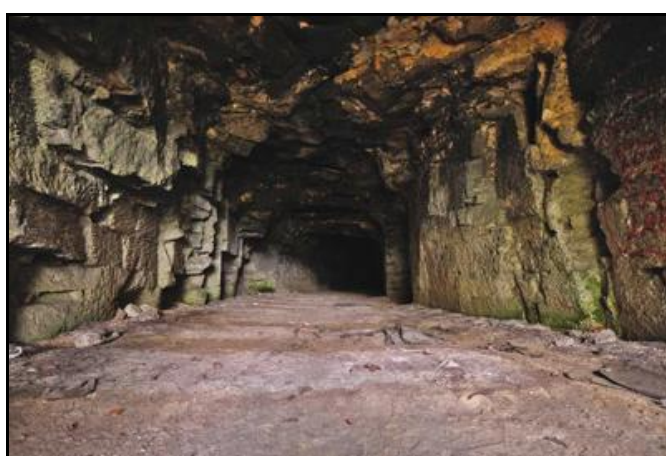
Ci-dessus et ci-dessous, trois vues de l'entrée du tunnel au bord de la grande ligne Paris > Lille





Ci-contre, l'entrée vue de l'intérieur

GALERIE COMMUNE



Ci-dessus et ci-dessous, divers aspects de la galerie commune, de l'entrée à la bifurcation souterraine
 Au plafond, dans l'axe de la galerie, la trace de fumée des locomotives à vapeur





Une courte section de la galerie a dû être renforcée par un arc en maçonnerie qui la rend plus étroite



La bifurcation avec :
 A gauche, la galerie vers la carrière souterraine Fèvre
 A droite, la galerie vers la carrière de surface Letellier

GALERIE GAUCHE (EST)



La bifurcation vue de la galerie gauche



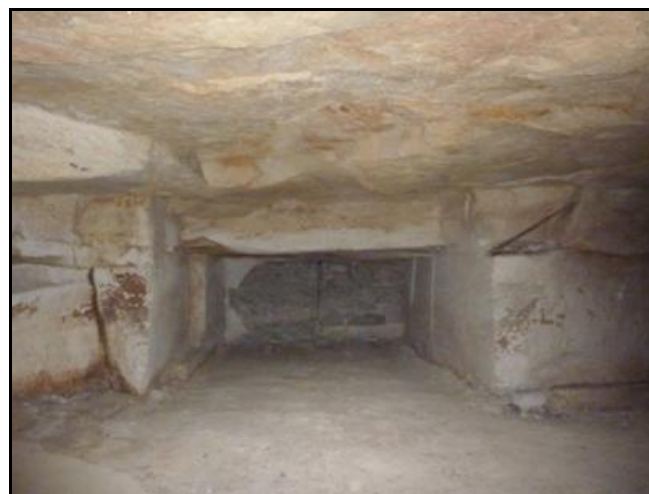
La galerie de gauche



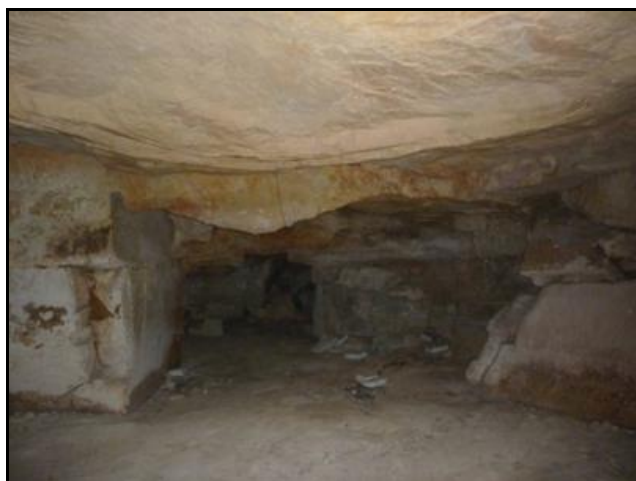
Ci-contre, dans la paroi droite de la galerie gauche, le passage qui permet de rejoindre la galerie droite derrière le mur qui la ferme



Le bouchon qui ferme la galerie gauche et empêche l'accès direct à la carrière Fèvre située derrière



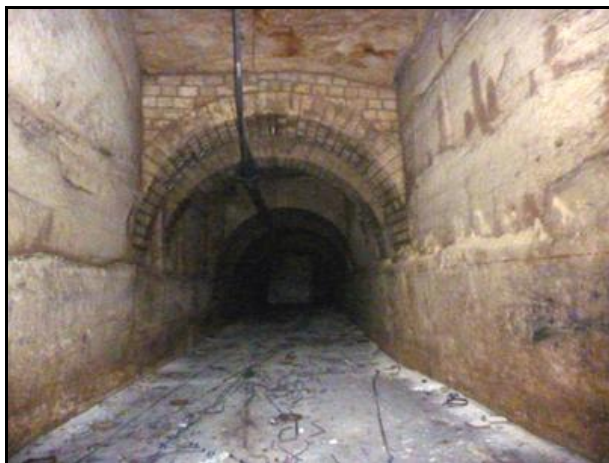
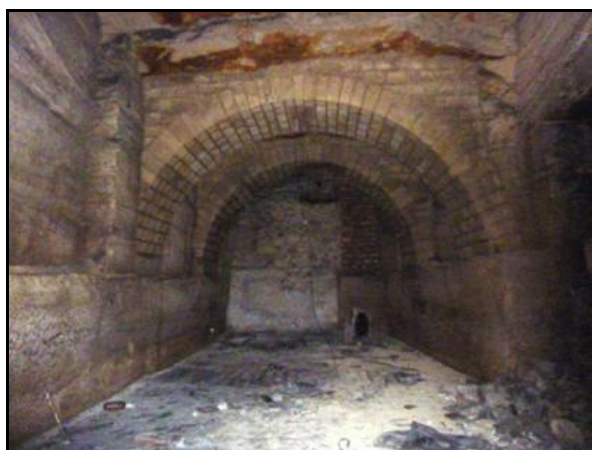
A droite et ci-dessous, divers aspects de l'ancienne carrière souterraine Fèvre
A gauche, le passage d'accès en provenance de la galerie de droite



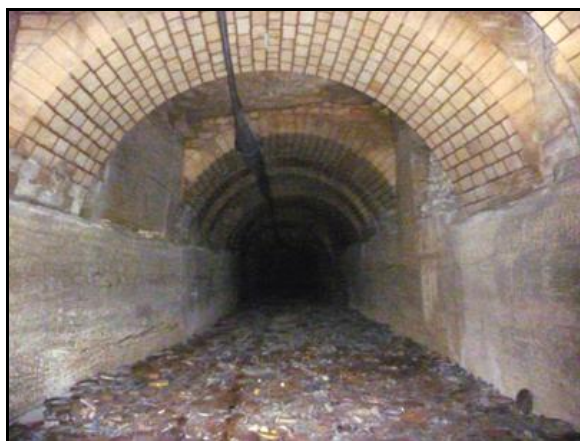
GALERIE DROITE (OUEST)



Ci-dessus et ci-dessous, le mur de la galerie droite vu de devant et de derrière avec le passage vers la galerie de gauche



Ci-dessus et ci-dessous, divers aspects de la belle galerie de droite avec ses arcades de renfort
En noir sous la voûte, l'ancienne gaine d'aération souple

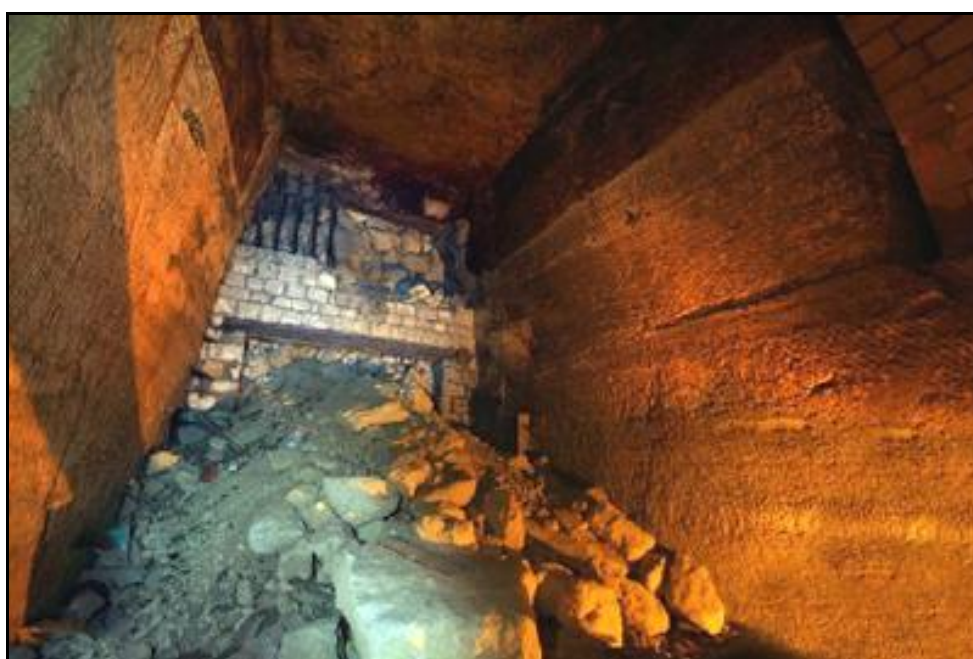


La galerie de droite avec des centaines de pellicules de films abandonnées sur le sol





Ci-dessus et ci-dessous, le bouchon final de la galerie de droite
 La flèche rouge indique le passage vers l'ancienne carrière Fèvre



Et, peu avant le bouchon, sur la gauche, le deuxième passage acrobatique qui permet de passer derrière le bouchon de la galerie gauche et d'entrer dans l'ancienne carrière Fèvre

Si cette fiche comporte des erreurs ou des oublis, merci de nous le signaler.

★ ★ ★