



# INVENTAIRE des TUNNELS FERROVIAIRES de FRANCE

[itff@hotmail.fr](mailto:itff@hotmail.fr)

## FICHE TUNNEL

N° INVENTAIRE : **60667.1** NOM : **Galerie de Verberie 1 LGV**



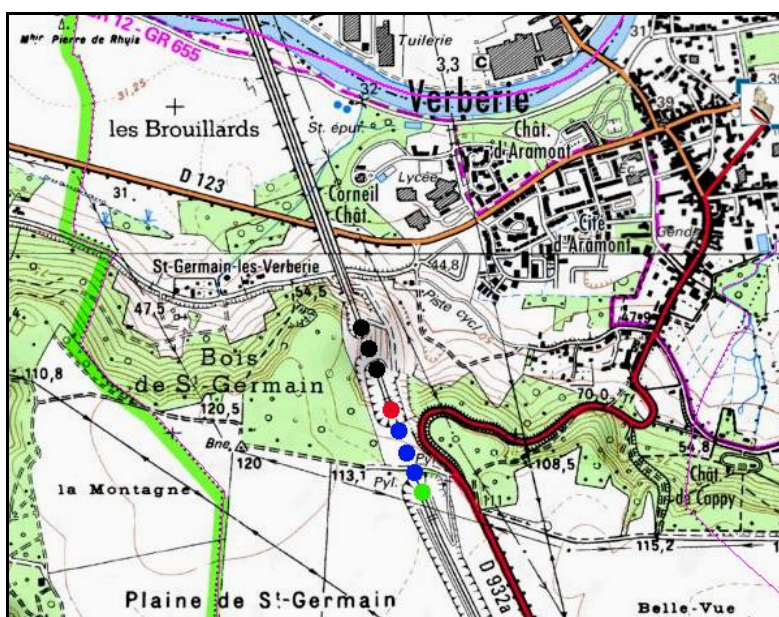
SECTION de LIGNE : **LES LONGUES RAIES LGV (77) > CUL DE PAYELLE (60)**

COMMUNES : **Entrée : Verberie (60)** **Sortie : Verberie (60)**

COORDONNEES : **Lambert II Etendu**

<b>X :</b>	<b>627,753</b>	<b>X :</b>	<b>627,663</b>
<b>Y :</b>	<b>2478,097</b>	<b>Y :</b>	<b>2478,350</b>

Altitude moyenne : **102 m**



Les points noirs indiquent la galerie voisine de Verberie 2 LGV, n° 60667.2

### DONNEES TECHNIQUES :

Nature de l'ouvrage : **Tranchée couverte**

Longueur : **242 m**

Nombre de voies : **2**

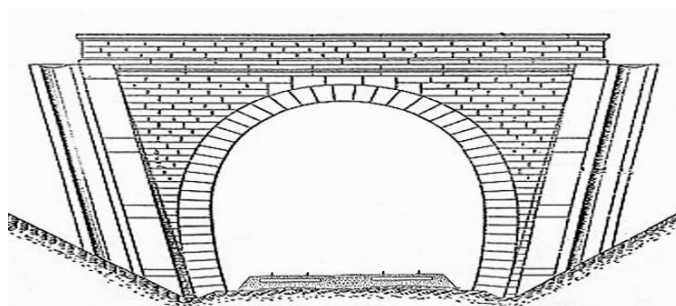
Usage actuel : **En service (accès dangereux)**

Etat général accès : **Ligne en service (accès dangereux)**

Etat général galerie : **Bon**

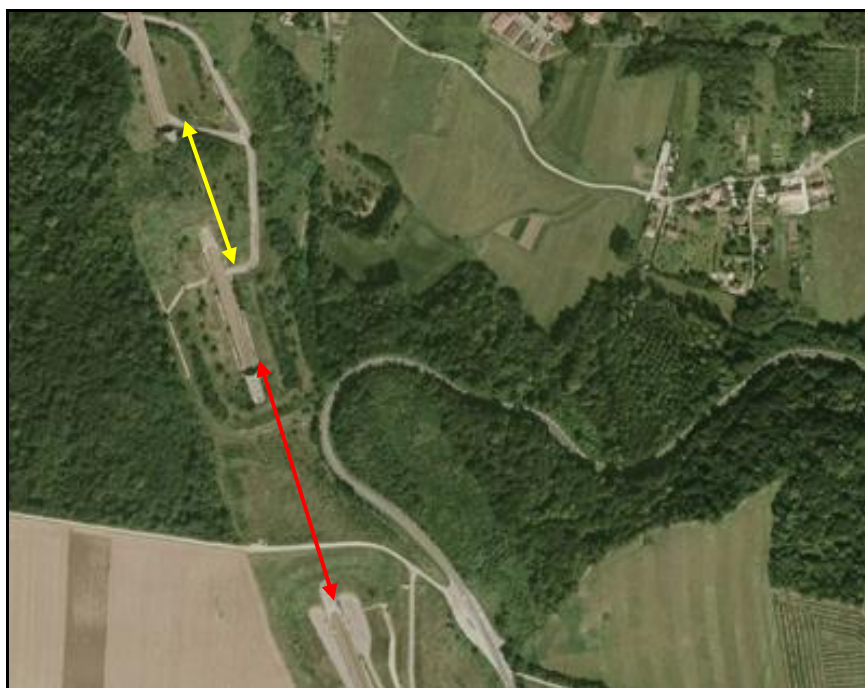
**COMMENTAIRES :****ICONOGRAPHIE :****ENTREE****SORTIE**

Une photo actuelle disponible pour l'instant.  
Il ne tient qu'à vous...



A l'arrière-plan, la galerie de Verberie 2

Quelqu'un a pris mon visage. Qui prendra mon derrière ?



Vue aérienne des galeries de Verberie

Flèche rouge : galerie de Verberie 1

Flèche jaune : galerie de Verberie 2

Si cette fiche comporte des erreurs ou des oublis, merci de nous le signaler.