



INVENTAIRE des TUNNELS FERROVIAIRES de FRANCE

itff@hotmail.fr

FICHE TUNNEL

N° INVENTAIRE : **60667.2** NOM : **Galerie de Verberie 2 LGV**



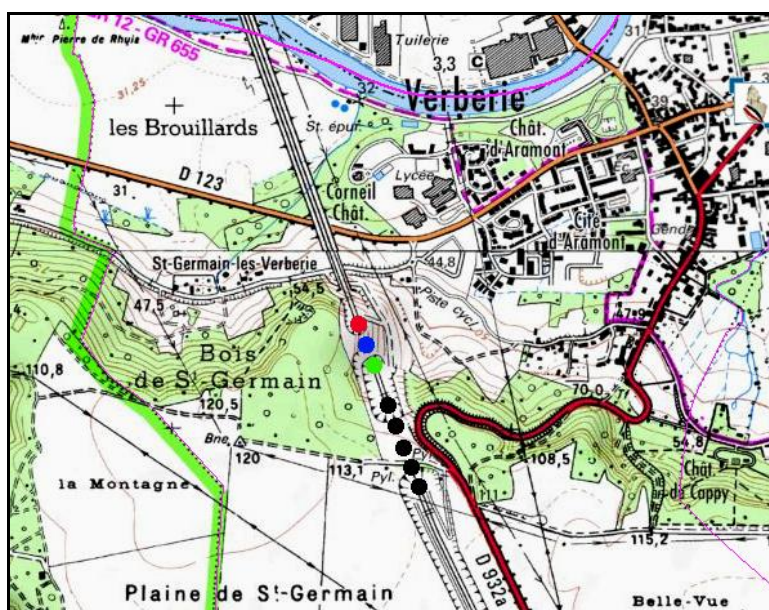
SECTION de LIGNE : **LES LONGUES RAIES LGV (77) > CUL DE PAYELLE (60)**

COMMUNES : **Entrée : Verberie (60)** **Sortie : Verberie (60)**

COORDONNEES : **Lambert II Etendu**

X :	627,624	X :	627,574
Y :	2478,472	Y :	2478,602

Altitude moyenne : **101 m**



Les points noirs indiquent la galerie voisine de Verberie 1 LGV, n° 60667.1

DONNEES TECHNIQUES :

Nature de l'ouvrage : **Tranchée couverte**

Longueur : **141 m**

Nombre de voies : **2**

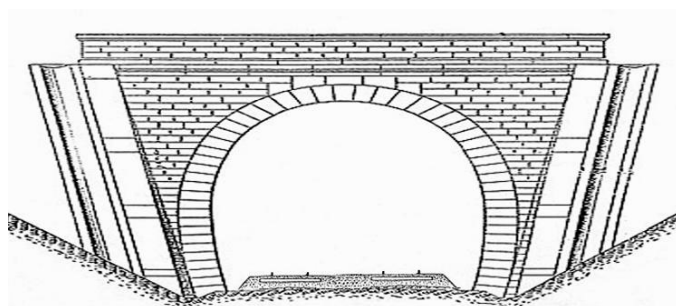
Usage actuel : **En service (accès dangereux)**

Etat général accès : **Ligne en service (accès dangereux)**

Etat général galerie : **Bon**

COMMENTAIRES :**ICONOGRAPHIE :****ENTREE****SORTIE**

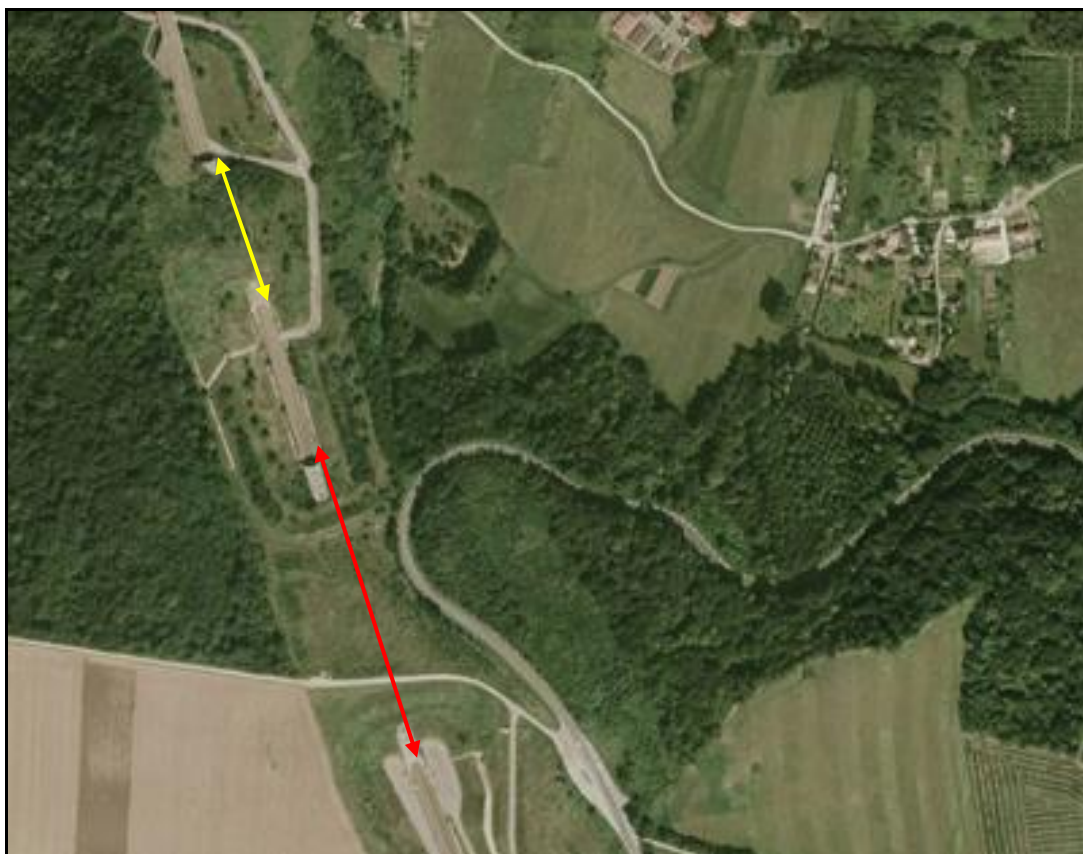
Une photo actuelle disponible pour l'instant.
Il ne tient qu'à vous...



Quelqu'un a pris mon visage. Qui prendra mon derrière ?

Ci-contre, prise de la cabine d'un TGV lancé à pleine vitesse, la sortie de la galerie de Verberie 2 avec en suivant le long viaduc de Verberie





Vue aérienne des galeries de Verberie

Flèche rouge : galerie de Verberie 1

Flèche jaune : galerie de Verberie 2

Si cette fiche comporte des erreurs ou des oublis, merci de nous le signaler.

★ ★ ★