



INVENTAIRE des TUNNELS FERROVIAIRES de FRANCE

itff@hotmail.fr

FICHE TUNNEL

N° INVENTAIRE : 62423.2 NOM : Tunnel de Wizernes 2

SECTION de LIGNE : LUMBRES (62) > BATAVIA (62)

COMMUNES : Entrée : Helfaut (62) Sortie : Culde sac

COORDONNEES : Lambert II Etendu
X : 593,338 X : -
Y : 2634,535 Y : -

Altitude moyenne : 25 m



Le cercle rouge indique le tunnel

Les points noirs indiquent le tunnel voisin de Wizernes 1, n° 62423.1

DONNEES TECHNIQUES :

Nature de l'ouvrage : Vrai tunnel de percement

Longueur estimée : 80 m

Nombre de voies : 1

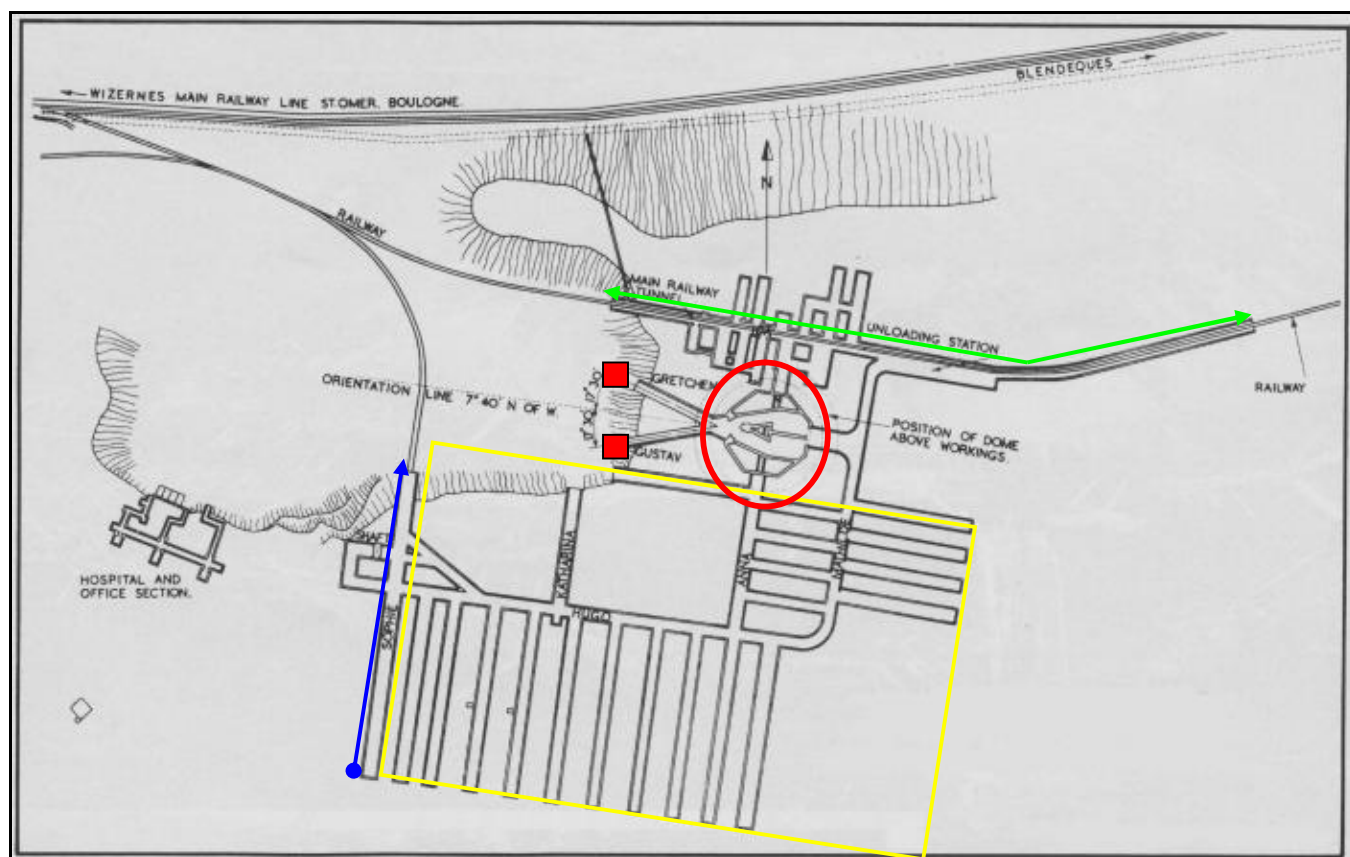
Usage actuel : Fermé

Etat général accès : Pédestre bon

Etat général galerie : Bon

COMMENTAIRES :

Ce tunnel ferroviaire a été creusé par les Allemands dans le cadre de l'aménagement d'une base de tir de fusées V2, arme de représailles que Hitler comptait envoyer sur Londres. Conçu en cul de sac, donc sans sortie, il desservait les galeries de stockage des pièces détachées et autres matériels.



Plan de la base de montage et de tir de fusées V2 du site de Wizernes

Flèche verte : tunnel ferroviaire principal de Wizernes 1

Flèche bleue : tunnel ferroviaire secondaire borgne de Wizernes 2

Cercle rouge : Hall de montage des fusées protégé par un dôme géant en béton

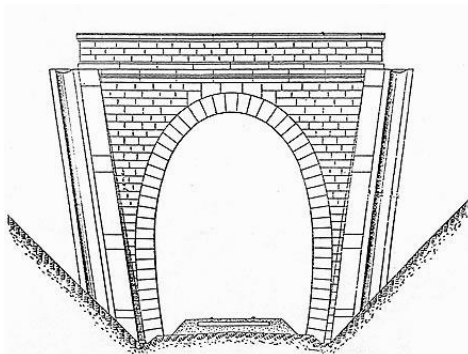
Carrés rouges : Pas de tir extérieurs

Rectangle jaune : galeries annexes, dépendances techniques et stockage

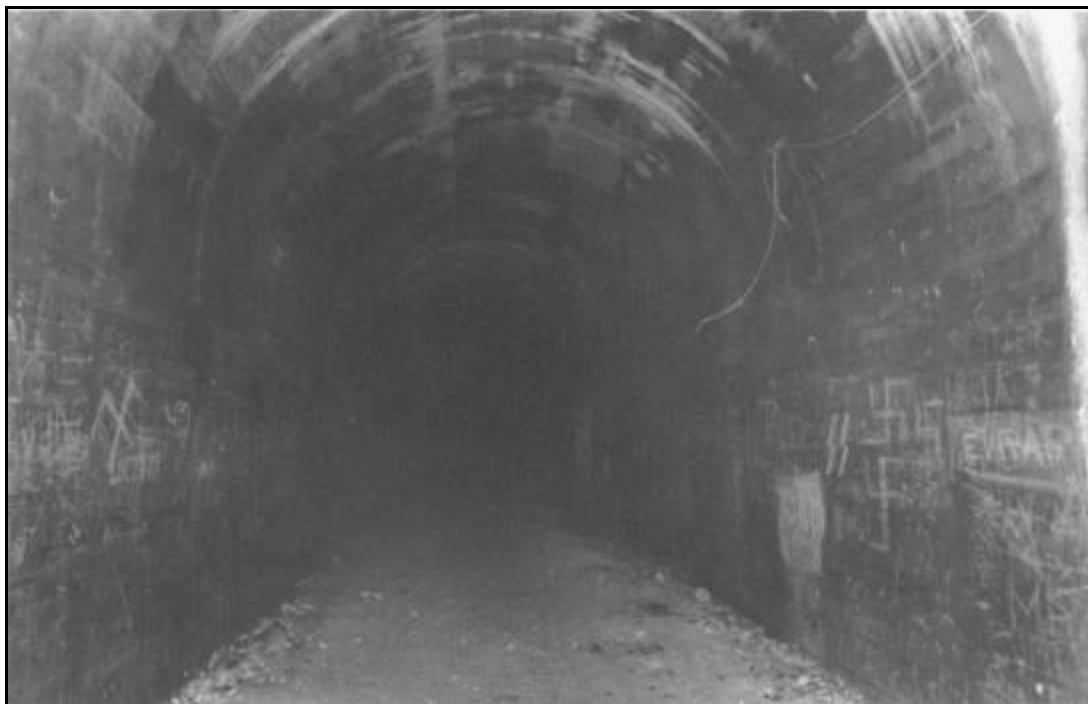
ICONOGRAPHIE :

ENTREE

Pas de photos passées ou actuelles disponibles pour l'instant.
Il ne tient qu'à vous...



Qui me tirera le portait ?



Intérieur de la galerie abandonnée du tunnel de Wizernes 2

Si cette fiche comporte des erreurs ou des oublis, merci de nous le signaler.

★ ★ ★