



INVENTAIRE des TUNNELS FERROVIAIRES de FRANCE

itff@hotmail.fr

FICHE TUNNEL

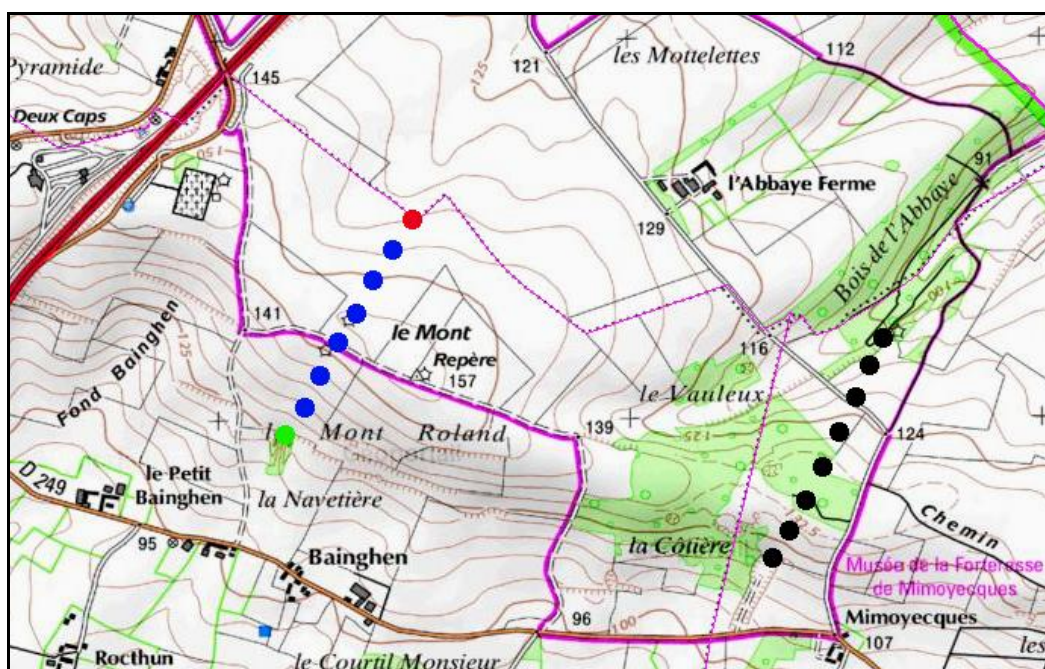
N° INVENTAIRE : 62503.1 NOM : Tunnel de Mimoyecques Ouest

SECTION de LIGNE : CAFFIERS (62) > LA LONGUE HODE (62)

COMMUNES : Entrée : Leubringhen (62) Sortie : Inexistante

COORDONNEES : Lambert II Etendu
X : 558,061 X : -
Y : 2651,496 Y : -

Altitude moyenne : 120 m



Les points noirs indiquent le tunnel voisin de Mimoyecques Est, n° 62487.1

DONNEES TECHNIQUES :

Nature de l'ouvrage : Vrai tunnel de percement

Longueur : 750 m

Nombre de voies : 1

Usage actuel : Détruit

Etat général accès : Pédestre moyen

COMMENTAIRES :

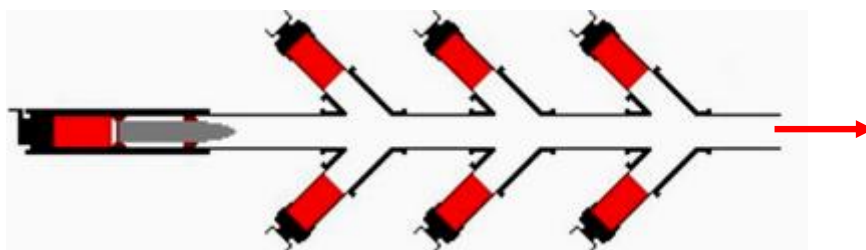
Début février 1943, suite à la cuisante défaite de Stalingrad, Hitler et ses stratèges se persuadent qu'ils ne pourront en finir victorieusement avec la guerre qu'à condition de mettre le monde à genoux à l'aide de nouvelles armes de représailles et de terreur.

Diverses recherches vont être entreprises en ce sens. Deux d'entre elles passeront notamment à la postérité et à la connaissance du grand public :

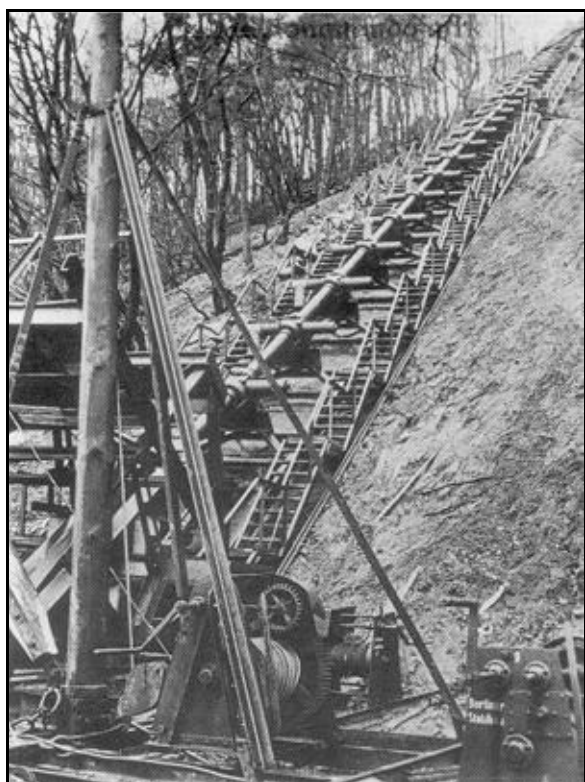
- Le V1, petit avion à réaction sans pilote qui servira à bombarder Londres.
- Et le V2 A4, véritable fusée stratosphérique et première du genre, dont quelques exemplaires seront aussi tirés vers Londres.

Mais bien d'autres projets oubliés sont restés à l'état de prototypes plus ou moins achevés. Notamment l'arme V3 qui va provoquer l'installation d'une base souterraine très particulière sur les communes de Leubringhen et Landrethun, près du hameau de Mimoyecques, dans le Pas de Calais, avec toujours pour objectif final de bombarder Londres.

Dans un canon normal, le projectile (obus) est propulsé par une charge unique placée derrière lui, dans le même tube. Dans l'arme V3, le principe est de placer dans des chambres latérales plusieurs charges propulsives qui explosent au fur à mesure que le projectile passe devant elles, contribuant ainsi à augmenter la poussée, la vitesse de l'obus et sa portée.



Coupe schématique du dernier modèle d'un canon V3 avec ses chambres multiples convergentes



Canon V3 sur la pente d'une dune dans le nord de l'Allemagne
Sur cette photo, les chambres de propulsion latérales sont perpendiculaires au tube du canon

S'il est exact que le système fonctionne, il présente néanmoins deux gros défauts. Il est difficile à mettre au point. Mais surtout, un tel canon est très encombrant puisque le tube d'accélération du projectile doit être incliné à 45° et faire plusieurs dizaines de mètres de long. Ce qui veut dire qu'une telle arme ne peut être que placée à poste fixe et qu'elle doit en outre être définitivement pointée vers son objectif. Elle ne peut en effet être orientée latéralement. Seule sa portée peut légèrement varier en fonction des charges installées derrière le projectile.

Les premiers prototypes d'essai furent mis au point sur les pentes des dunes de la mer Baltique. Bien sûr, il ne pouvait être question de laisser le premier modèle opérationnel à l'air libre et à la vue de l'ennemi. C'est pourquoi fut mise en chantier la base souterraine de Mimoyecques.

Elle devait comporter deux unités de tir (ouest et est) conçues chacune à partir d'un tunnel ferroviaire principal de 750 m de long qui devait servir à acheminer les matériaux du chantier, puis les éléments des canons et enfin les munitions.

Mais le chantier du tunnel Ouest inachevé et non percé dû être arrêté faute de pouvoir obtenir les quantités de béton nécessaire à la construction de cette unité de tir. Les travaux se concentrèrent dès lors sur l'unité Est dont les travaux étaient beaucoup plus avancés jusqu'à ce qu'un bombardement oblige les Allemands à mettre définitivement fin à ce projet. Pour finir, l'entrée du tunnel fut détruite après guerre. Seule sa tranchée d'accès est encore partiellement visible.

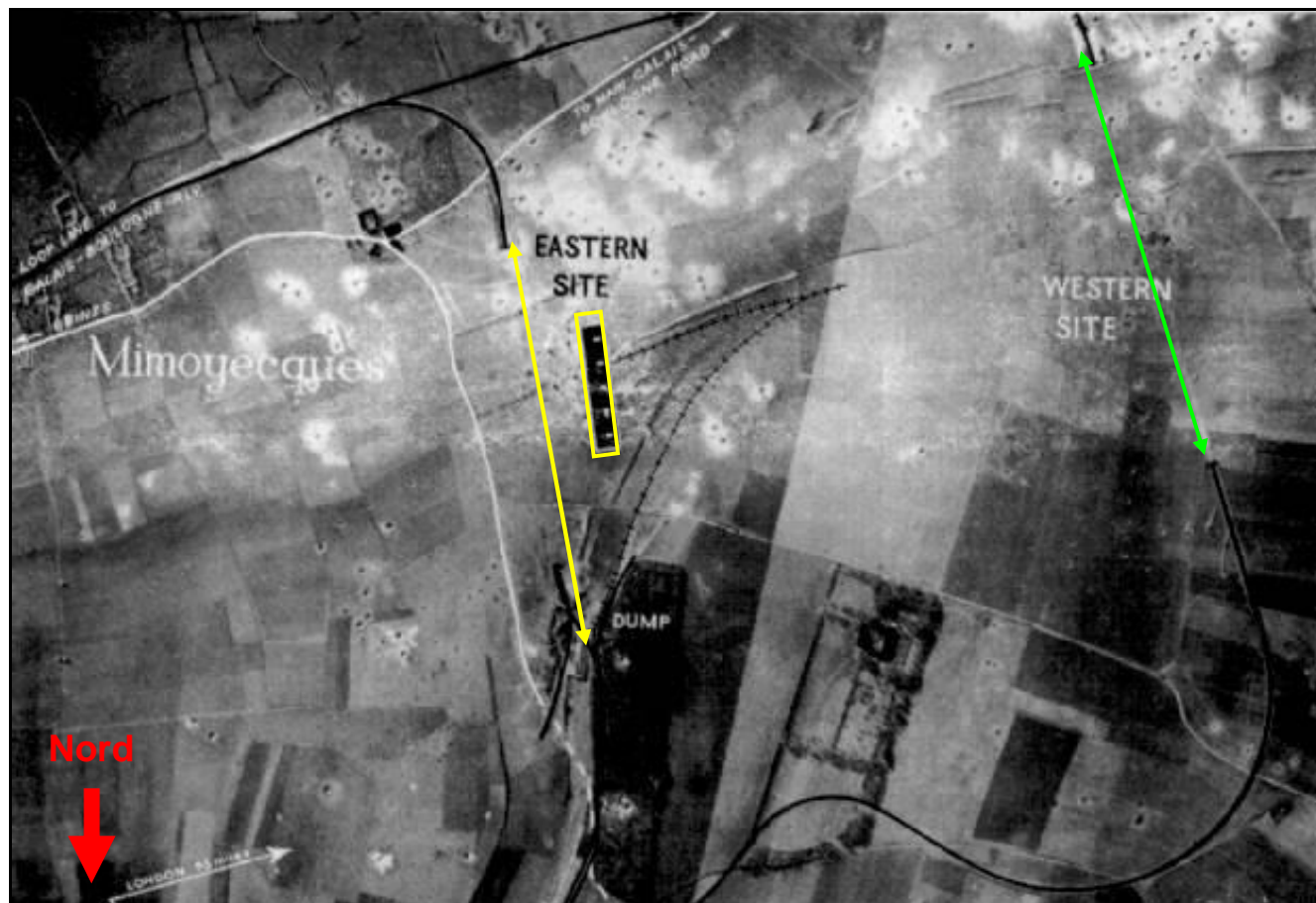


Photo aérienne de l'aviation de reconnaissance anglaise montrant la totalité du site de Mimoyecques

Flèche verte : tunnel Ouest très rapidement détruit et abandonné

Flèche jaune : tunnel Est et base souterraine presque menée à terme

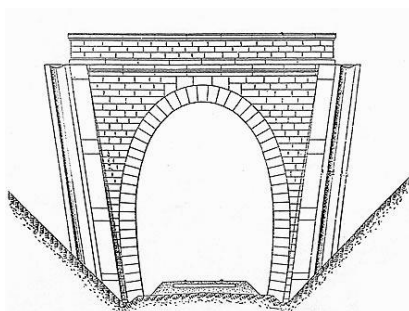
Rectangle jaune : Embrasures de tir des canons

ICONOGRAPHIE :

ENTREE

Pas de photos passées disponibles pour l'instant.

Il ne tient qu'à vous...



Si cette fiche comporte des erreurs ou des oublis, merci de nous le signaler.

