



INVENTAIRE des TUNNELS FERROVIAIRES de FRANCE

itff@hotmail.fr

FICHE TUNNEL

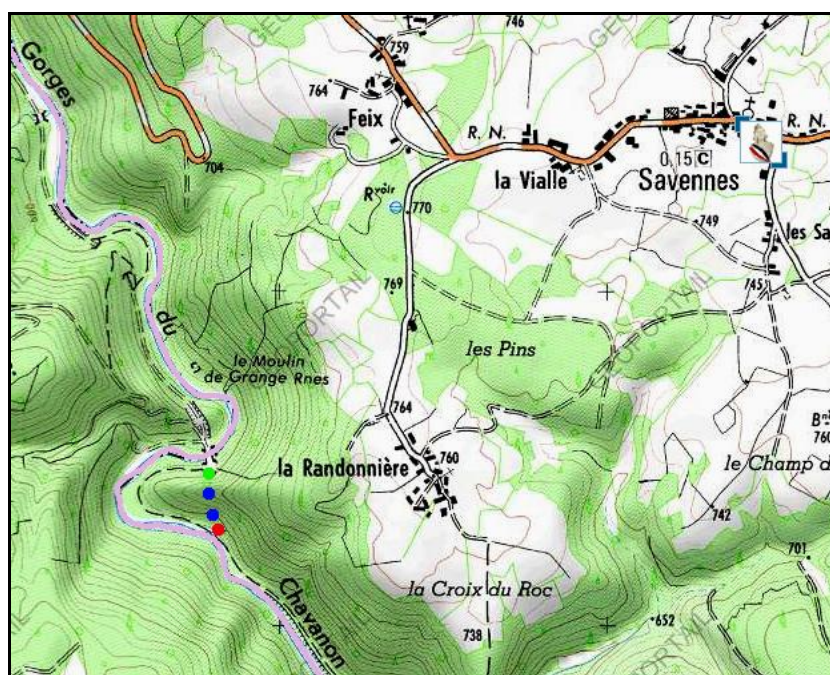
N° INVENTAIRE : 63416.1 NOM : Tunnel de Randonnière

SECTION de LIGNE : EYGURANDE MERLINES (19) > BORT LES ORGUES (19)

COMMUNES : Entrée : Savennes (63) Sortie : Savennes (63)

COORDONNEES : Lambert II Etendu
X : 610,786 X : 610,817
Y : 2064,455 Y : 2064,283

Altitude moyenne : 595 m



DONNEES TECHNIQUES :

Nature de l'ouvrage : Vrai tunnel de percement
Longueur : 147 m
Nombre de voies : 2
Usage actuel : Abandonné
Etat général accès : Pédestre bon
Etat général galerie : Mauvais (éboulement à l'entrée)

COMMENTAIRES :

Ce tunnel fait partie des ouvrages d'art de la ligne Eygurande Merlines > Bort les Orgues dont la moitié sud a été totalement noyée par le lac du barrage de Bort.

Conçu pour recevoir deux voies, comme tous les autres ouvrages de cette ligne qui se voulait l'une des pénétrantes nord du Massif Central, il n'en a reçu qu'une, le trafic espéré n'étant jamais venu au rendez-vous.

L'éboulement de sa tête nord est dû à une tentative de dynamitage opéré par un maire totalement inconscient pour écrouler le tunnel et en interdire l'accès. Moyennant quoi, le souterrain étant beaucoup plus solide que prévu, il n'y a eu qu'un éboulement partiel et c'est l'effet totalement inverse qui a été obtenu, l'ouvrage a été rendu encore plus dangereux. Cependant, le reste de sa galerie est en relativement bon état. **Elle peut être traversée, mais avec un minimum de prudence.**

ICONOGRAPHIE :

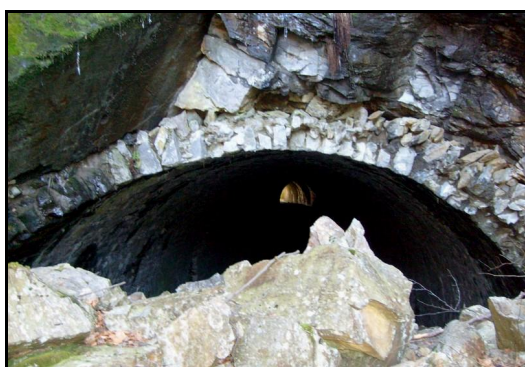
ENTREE



SORTIE



L'approche du tunnel est particulièrement touffue



Ci-contre, détail du fronton d'entrée écroulé
La galerie en bon état se devine derrière



Ci-dessus et ci-dessous, l'entrée et la sortie vues de l'intérieur



Un bien triste travail



Le reste de la galerie en bon état derrière l'éboulement d'entrée

Si cette fiche comporte des erreurs ou des oublis, merci de nous le signaler.