



INVENTAIRE des TUNNELS FERROVIAIRES de FRANCE

itff@hotmail.fr

FICHE TUNNEL

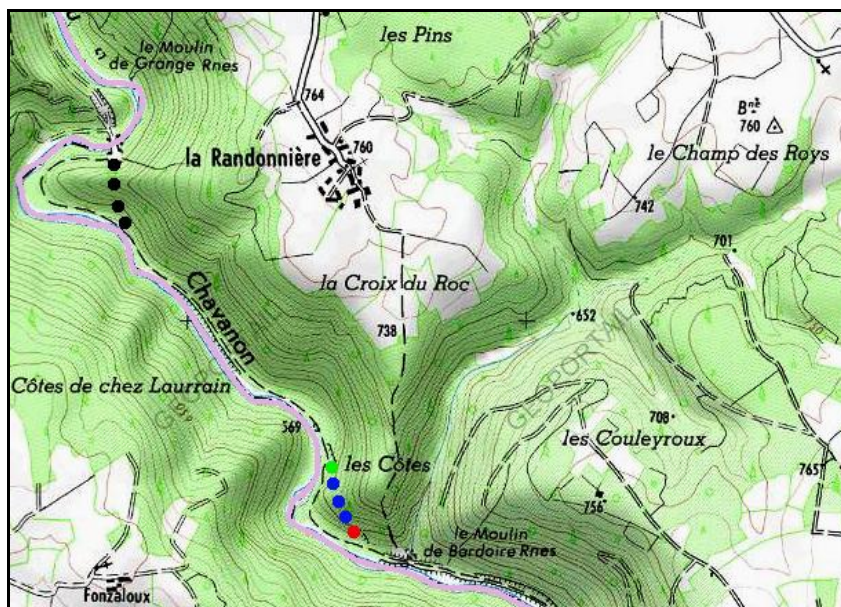
N° INVENTAIRE : 63416.2 NOM : Tunnel de Mercoeur

SECTION de LIGNE : EYGURANDE MERLINES (19) > BORT LES ORGUES (19)

COMMUNES : Entrée : Savennes (63) Sortie : Savennes (63)

COORDONNEES : Lambert II Etendu
X : 611,432 X : 611,493
Y : 2063,577 Y : 2063,391

Altitude moyenne : 590 m



Les points noirs indiquent le tunnel voisin de Randonnière, n° 63416.1

DONNEES TECHNIQUES :

Nature de l'ouvrage : Vrai tunnel de percement

Longueur : 210 m

Nombre de voies : 2

Usage actuel : Abandonné

Etat général accès : Pédestre bon

Etat général galerie : Mauvais (éboulement)

COMMENTAIRES :

Ce tunnel fait partie des ouvrages d'art de la ligne Eygurande Merlines > Bort les Orgues dont la moitié sud a été totalement noyée par le lac du barrage de Bort.

Conçu pour recevoir deux voies, comme tous les autres ouvrages de cette ligne qui se voulait l'une des pénétrantes nord du Massif Central, il n'en a reçu qu'une, le trafic espéré n'étant jamais venu au rendez-vous.

Un gros éboulement naturel, à mi-longueur du souterrain, obstrue pratiquement la totalité de la galerie.

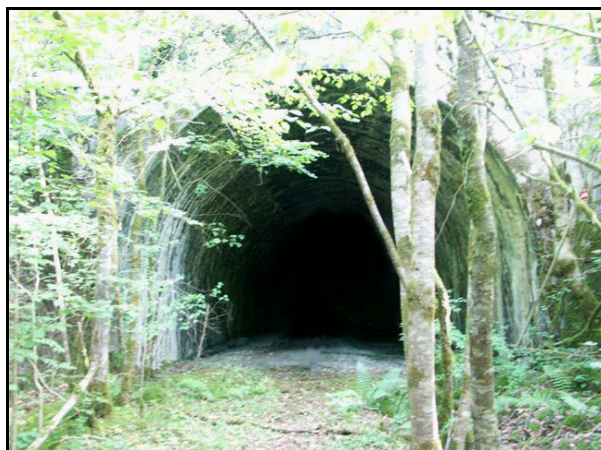
La visite de cet ouvrage doit donc être faite avec prudence.

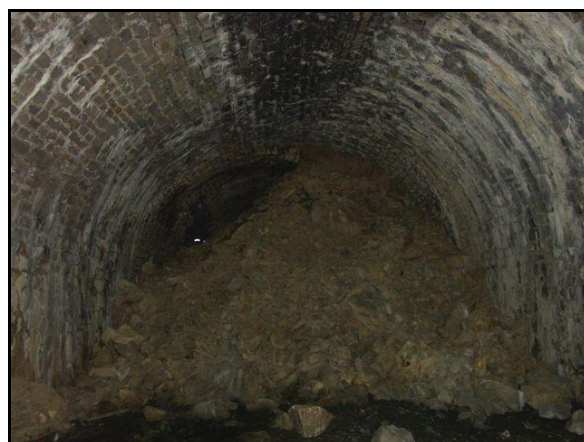
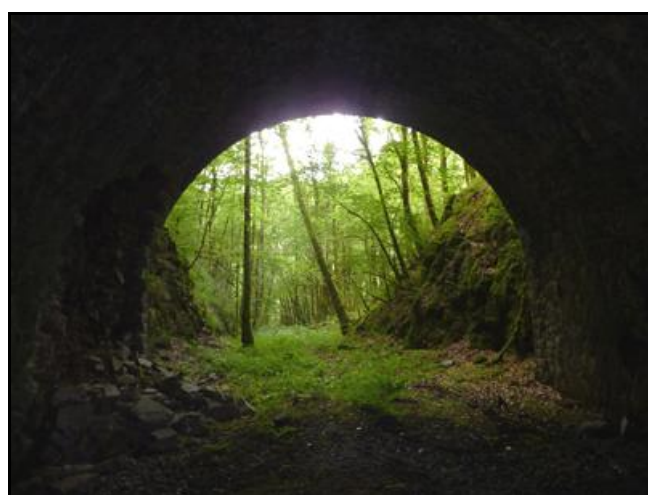
ICONOGRAPHIE :

ENTREE



SORTIE





Ci-dessus et ci-dessous, le gros éboulement central de la galerie
On devine le jour de l'autre côté et un mince passage existe toutefois latéralement



Si cette fiche comporte des erreurs ou des oublis, merci de nous le signaler.

★ ★ ★