



# INVENTAIRE des TUNNELS FERROVIAIRES de FRANCE

[itff@hotmail.fr](mailto:itff@hotmail.fr)

## FICHE TUNNEL

N° INVENTAIRE : 63430.8 NOM : Tunnel de Château Gaillard

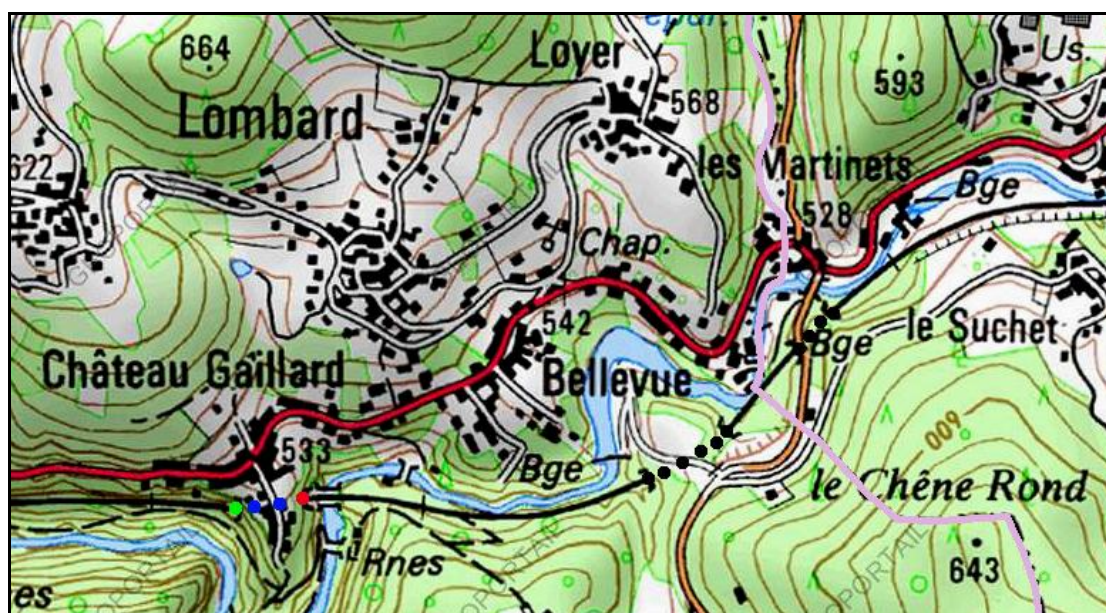


SECTION de LIGNE : COURTY (63) > BOEN (42)

COMMUNES : Entrée : Thiers (63) Sortie : Thiers (63)

COORDONNEES : Lambert II Etendu  
X : 696,541 X : 696,637  
Y : 2096,687 Y : 2096,699

Altitude moyenne : 500 m



Les points noirs indiquent les tunnels voisins de Chêne Rond, n° 63430.9, et des Martinets, n° 63231.1

### DONNEES TECHNIQUES :

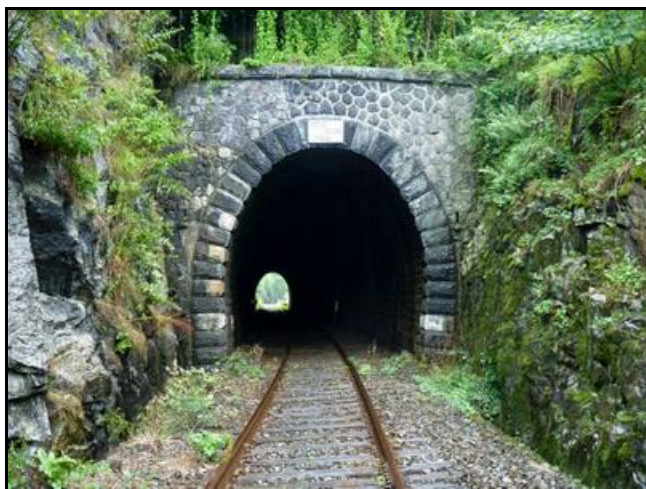
Nature de l'ouvrage : Vrai tunnel de percement  
Longueur : 100 m  
Nombre de voies : 1  
Usage actuel : En service (accès dangereux)  
Etat général accès : Ligne en service (accès dangereux)  
Etat général galerie : Bon

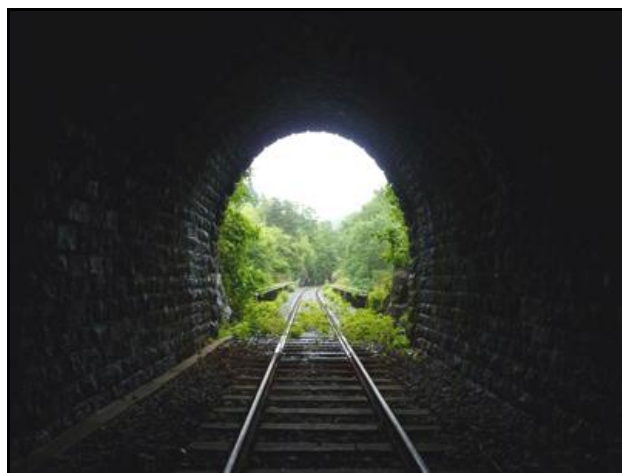
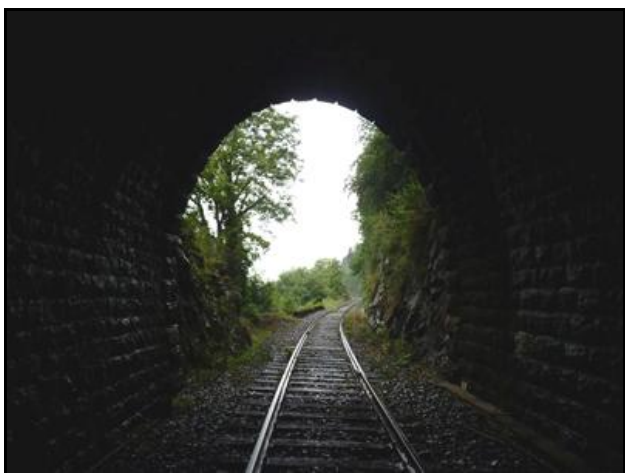
COMMENTAIRES :

ICONOGRAPHIE :

ENTREE

SORTIE





---

**Si cette fiche comporte des erreurs ou des oublis, merci de nous le signaler.**

★ ★ ★