



INVENTAIRE des TUNNELS FERROVIAIRES de FRANCE

itff@hotmail.fr

FICHE TUNNEL

N° INVENTAIRE : **63430.9** NOM : Tunnel du Chêne Rond

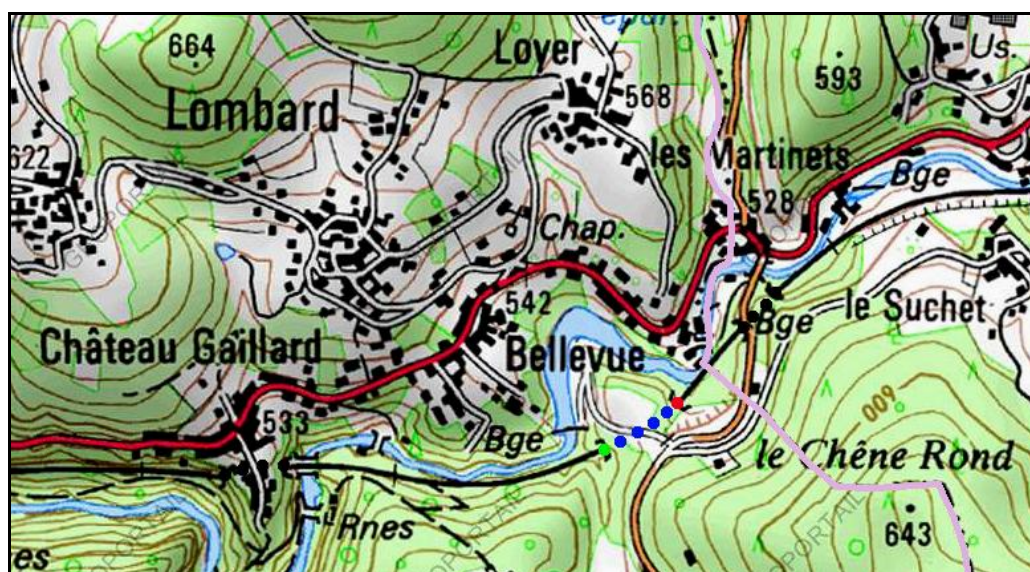


SECTION de LIGNE : COURTY (63) > BOEN (42)

COMMUNES : Entrée : Thiers (63) Sortie : Thiers (63)

COORDONNEES : Lambert II Etendu
X : 697,129 X : 697,237
Y : 2096,740 Y : 2096,810

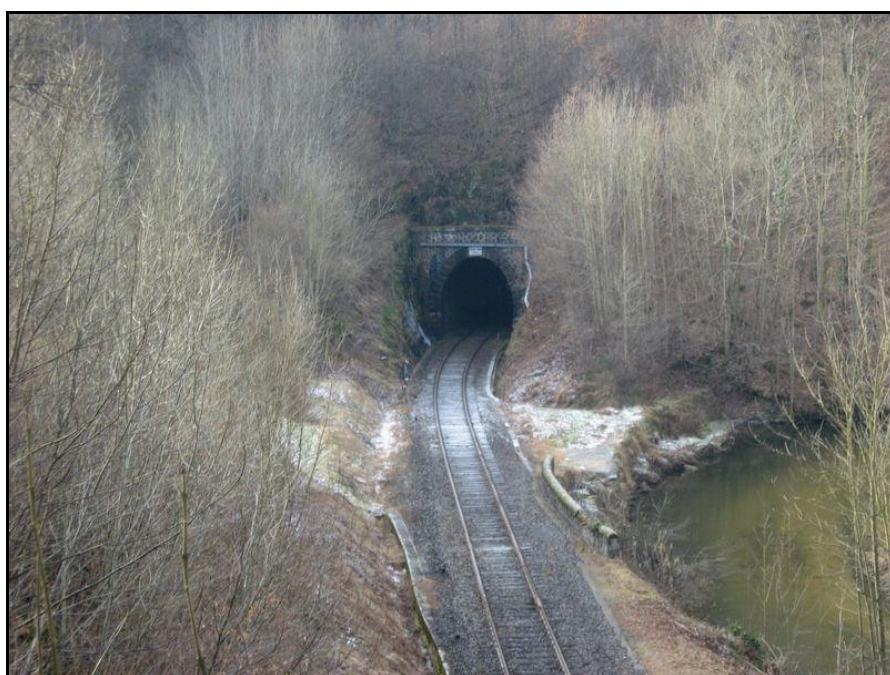
Altitude moyenne : 525 m

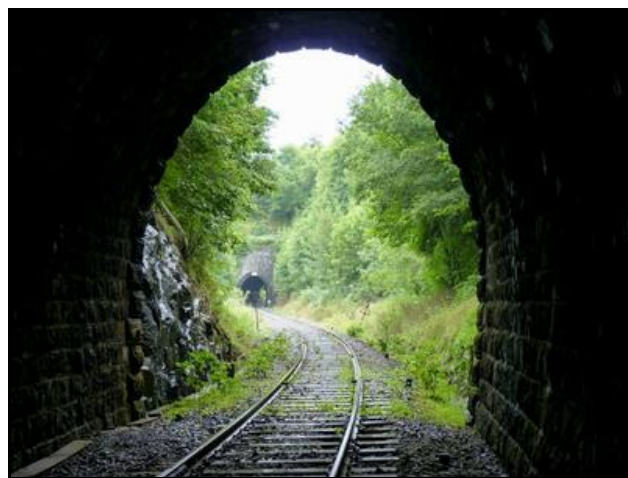


Les points noirs indiquent les tunnels voisins de Château Gaillard, n° 63430.8, et des Martinets, n° 63231.1

DONNEES TECHNIQUES :

Nature de l'ouvrage : Vrai tunnel de percement
Longueur : 129 m
Nombre de voies : 1
Usage actuel : En service (accès dangereux)
Etat général accès : Ligne en service (accès dangereux)
Etat général galerie : Bon

COMMENTAIRES :**ICONOGRAPHIE :****ENTREE****SORTIE**



Au fond, l'entrée du tunnel des Martinets

Si cette fiche comporte des erreurs ou des oublis, merci de nous le signaler.

★ ★ ★