



INVENTAIRE des TUNNELS FERROVIAIRES de FRANCE

itff@hotmail.fr

FICHE TUNNEL

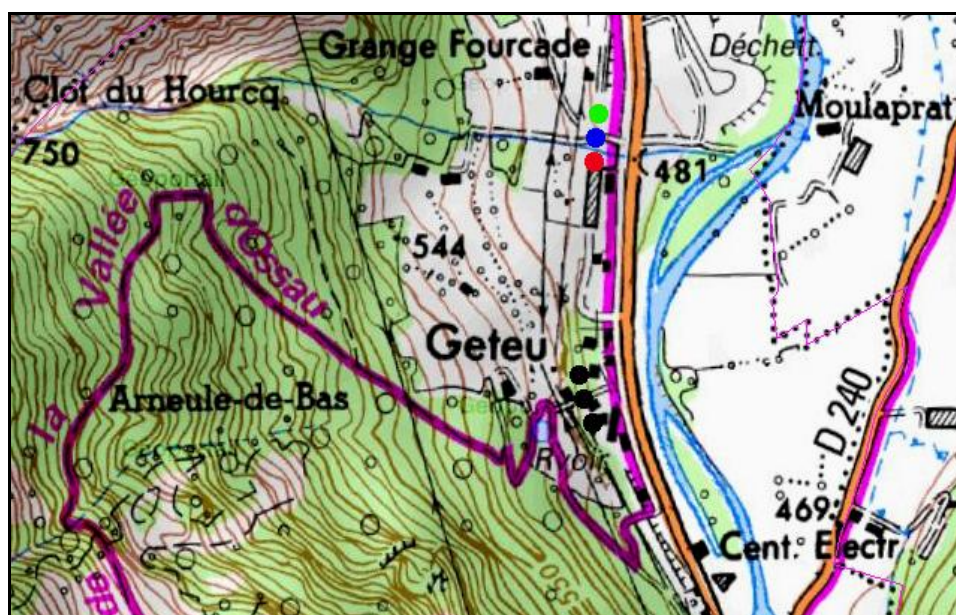
N° INVENTAIRE : 64320.1 NOM : Galerie de Grange Fourcade

SECTION de LIGNE : BUZY GARE (64) > LARUNS (64)

COMMUNES : Entrée : Laruns (64) Sortie : Laruns (64)

COORDONNEES : Lambert II Etendu
X : 374,574 X : 374,570
Y : 1783,140 Y : 1783,070

Altitude moyenne : 472 m



Les trois points noirs indiquent la galerie voisine de Geteu, n° 64320.2

DONNEES TECHNIQUES :

Nature de l'ouvrage : Faux tunnel

Longueur estimée : 70 m

Nombre de voies : 1

Usage actuel : Usage privé

Etat général accès : Route

Etat général galerie : Bon

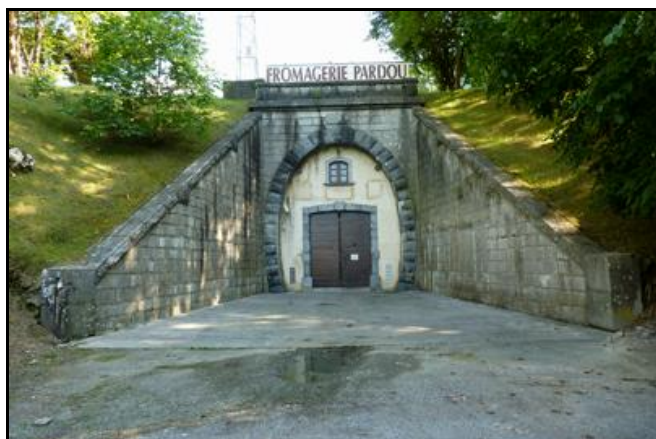
COMMENTAIRES :

Aussi appelé galerie de Légnère, ce faux tunnel a été construit pour passer sous le cône de déjection de l'arrec (torrent) de Légnère.

Il est aujourd'hui fermé et transformé en cave d'affinage de fromages des Pyrénées. Sa sortie sud a été prolongée par un bâtiment moderne qui cache son fronton.

ICONOGRAPHIE :

ENTREE



SORTIE



La sortie cachée et prolongée par un hangar moderne



Ci-dessous, un vénérable souterrain

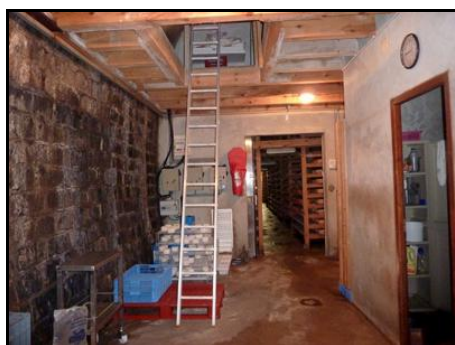




Sas d'entrée et usage d'une ancienne niche de la galerie



Les claires à fromages montent jusqu'à la voûte



Autres aspects de la galerie aménagée





Vue aérienne du faux tunnel de Grange Fourcade

Si cette fiche comporte des erreurs ou des oublis, merci de nous le signaler.

★ ★ ★