



INVENTAIRE des TUNNELS FERROVIAIRES de FRANCE

itff@hotmail.fr

FICHE TUNNEL

N° INVENTAIRE : 64320.6 NOM : Fenêtre Borgne

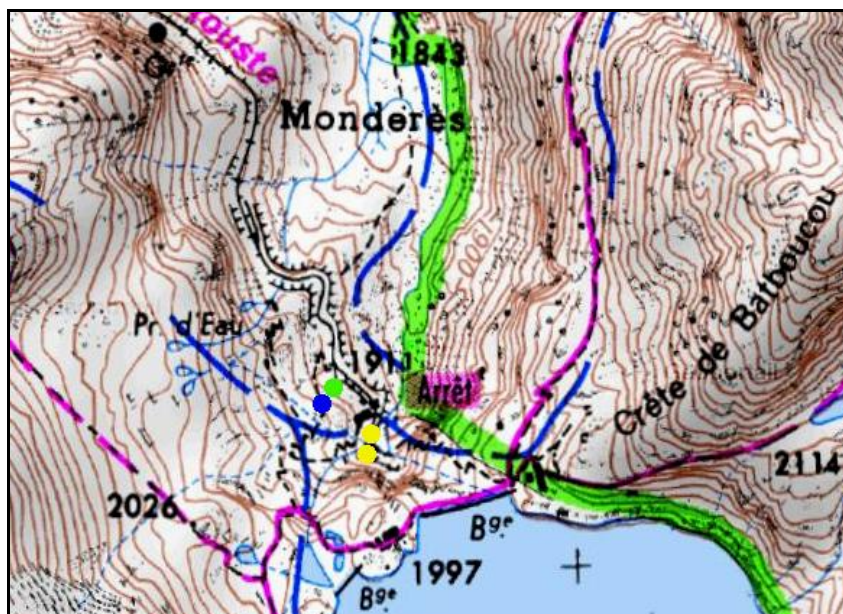


SECTION de LIGNE : LA SAGETTE (64) > BARRAGE D'ARTOUSTE (64)

COMMUNES : Entrée : Laruns (64) Sortie : Cul de sac

COORDONNEES : Lambert II Etendu
X : 381,195 X : -
Y : 1766,062 Y : -

Altitude moyenne : 1911 m



Les deux points jaunes indiquent le tunnel borgne voisin d'EDF, n° 64320.7

DONNEES TECHNIQUES :

Nature de l'ouvrage : Vrai tunnel de percement
Longueur estimée : 12 m
Nombre de voies : 1
Usage actuel : En service (accès dangereux)
Etat général accès : Ligne en service (accès dangereux)
Etat général galerie : Bon

COMMENTAIRES :

Plusieurs galeries hydrauliques partent du barrage d'Artouste. Ce court morceau de galerie correspond à une ancienne fenêtre murée qui servait à évacuer les déblais du temps du chantier de construction du barrage. Toujours équipé de ses rails, ce petit tunnel sert aux exploitants du train touristique d'Artouste pour remiser divers matériels. Il peut être facilement vu dans la gare d'arrivée du train touristique, au pied du barrage.

ICONOGRAPHIE :

ENTREE





A l'arrière-plan, la gare d'arrivée du petit train touristique



La galerie borgne et murée

Si cette fiche comporte des erreurs ou des oublis, merci de nous le signaler.

★ ★ ★