



# INVENTAIRE des TUNNELS FERROVIAIRES de FRANCE

[itff@hotmail.fr](mailto:itff@hotmail.fr)

## FICHE TUNNEL

N° INVENTAIRE : 64320.7 NOM : Tunnel borgne EDF

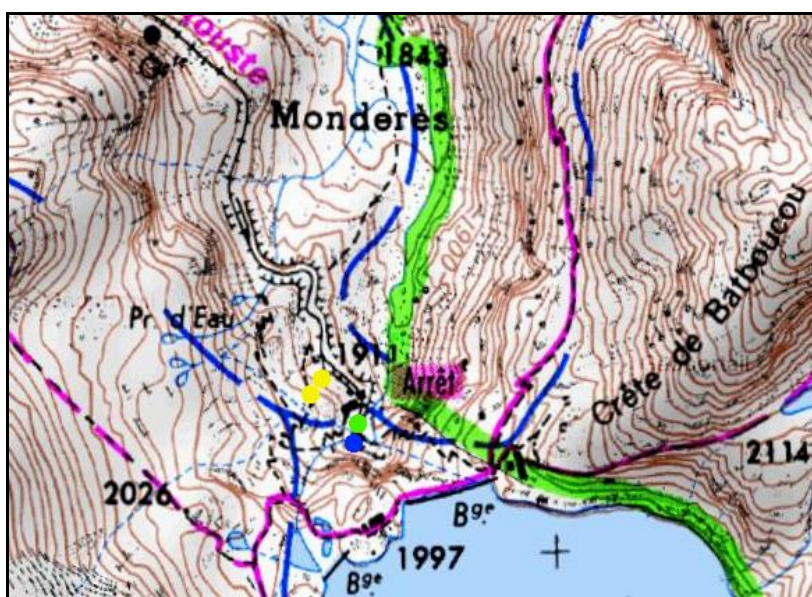


SECTION de LIGNE : LA SAGETTE (64) > BARRAGE D'ARTOUSTE (64)

COMMUNES : Entrée : Laruns (64) Sortie : Cul de sac

COORDONNEES : Lambert II Etendu  
X : 381,246 X : -  
Y : 1765,984 Y : -

Altitude moyenne : 1911 m



Les deux points jaunes indiquent la Fenêtre Borgne voisine, n° 64320.6

### DONNEES TECHNIQUES :

Nature de l'ouvrage : Vrai tunnel de percement

Longueur estimée : 20 m

Nombre de voies : 1

Usage actuel : Fermé

Etat général accès : Pédestre bon

Etat général galerie : Bon

## COMMENTAIRES :

Plusieurs galeries hydrauliques partent du barrage d'Artouste. Ce tunnel fermé et propriété EDF servait d'accès au nœud souterrain à partir duquel les galeries s'éloignaient du barrage. Pendant les travaux de construction, il a servi à évacuer les déblais qui constituent l'actuelle plateforme de la gare d'arrivée du petit train touristique.

## ICONOGRAPHIE :

### ENTREE



Si cette fiche comporte des erreurs ou des oublis, merci de nous le signaler.

★ ★ ★