



INVENTAIRE des TUNNELS FERROVIAIRES de FRANCE

itff@hotmail.fr

FICHE TUNNEL

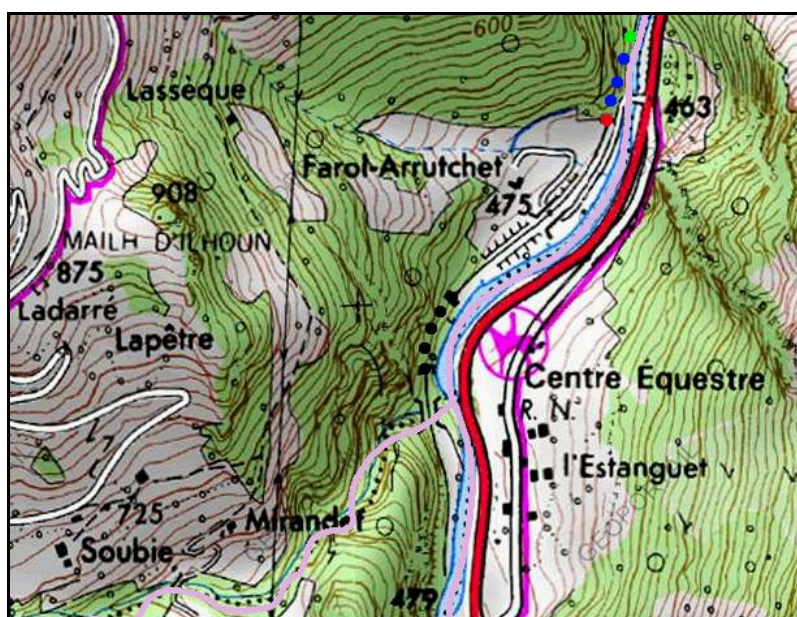
N° INVENTAIRE : 64330.2 NOM : Tunnel de Farol

SECTION de LIGNE : OLORON SAINTE MARIE (64) > ESPAGNE

COMMUNES : Entrée : Lées Athas (64) Sortie : Lées Athas (64)

COORDONNEES : Lambert II Etendu
X : 358,992 X : 358,946
Y : 1777,262 Y : 1777,142

Altitude moyenne : 464 m



Les points noirs indiquent le tunnel voisin de Canal de Farol, n° 64330.3

DONNEES TECHNIQUES :

Nature de l'ouvrage : Vrai tunnel de percement

Longueur : 127 m

Nombre de voies : 1

Usage actuel : Déclassé, non déséquipé

Etat général accès : Pédestre bon

Etat général galerie : Bon

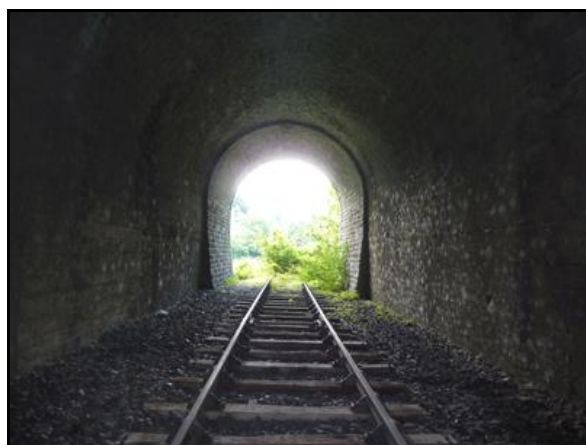
COMMENTAIRES :

ICONOGRAPHIE :

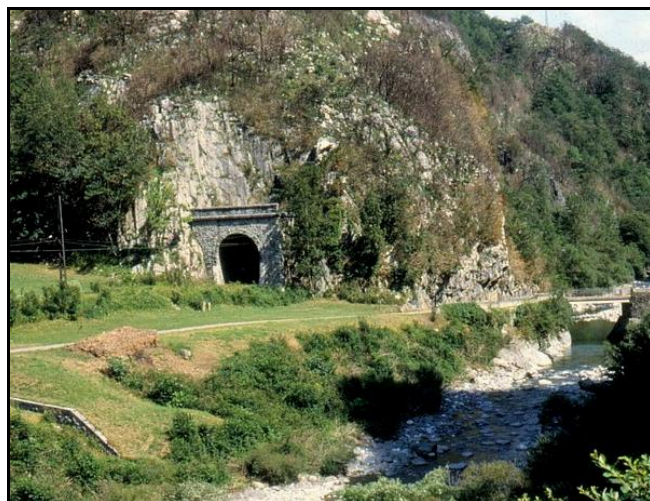
ENTREE

SORTIE





Ci-dessus et ci-contre, l'entrée et la sortie du tunnel n d'autres temps



Ci-contre, photo ancienne de la sortie du tunnel du temps où la ligne était en service



Si cette fiche comporte des erreurs ou des oublis, merci de nous le signaler.

★ ★ ★