



# INVENTAIRE des TUNNELS FERROVIAIRES de FRANCE

[itff@hotmail.fr](mailto:itff@hotmail.fr)

## FICHE TUNNEL

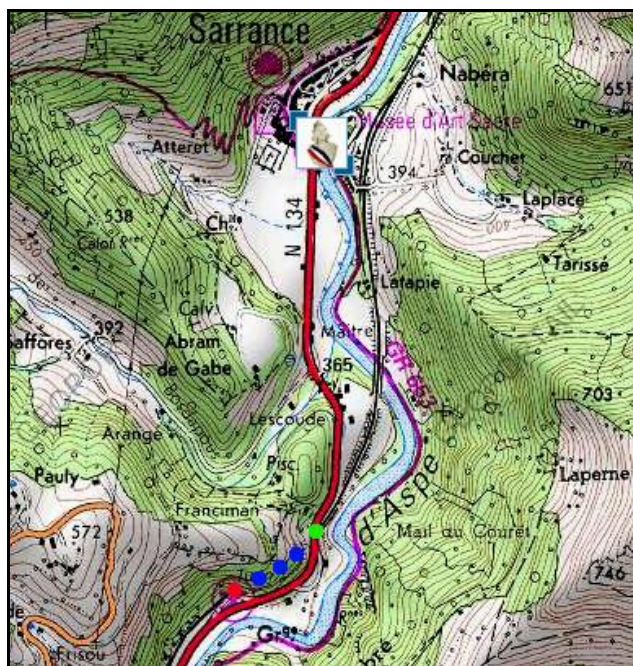
N° INVENTAIRE : 64506.2 NOM : Tunnel de Mail du Couret

SECTION de LIGNE : OLORON SAINTE MARIE (64) > ESPAGNE

COMMUNES : Entrée : Sarrance (64) Sortie : Sarrance (64)

COORDONNEES : Lambert II Etendu  
X : 360,207 X : 359,986  
Y : 1786,606 Y : 1786,470

Altitude moyenne : 358 m



### DONNEES TECHNIQUES :

Nature de l'ouvrage : Vrai tunnel de percement

Longueur : 244 m

Nombre de voies : 1

Usage actuel : Déclassé, non déséquipé

Etat général accès : Pédestre bon

Etat général galerie : Bon

## COMMENTAIRES :

Le fronton d'entrée de ce tunnel est aujourd'hui caché par un pont routier de la RN 134 qui lui est accolé.

## ICONOGRAPHIE :

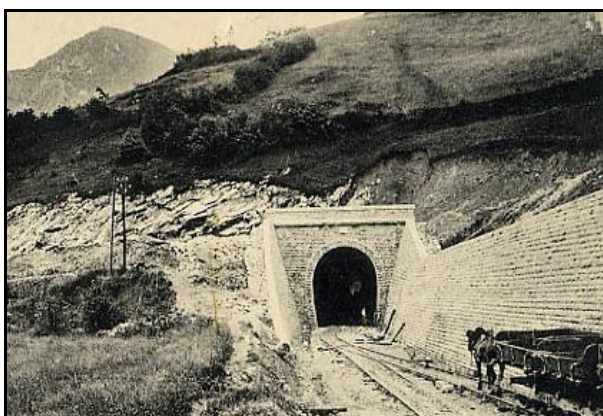
### ENTREE



### SORTIE

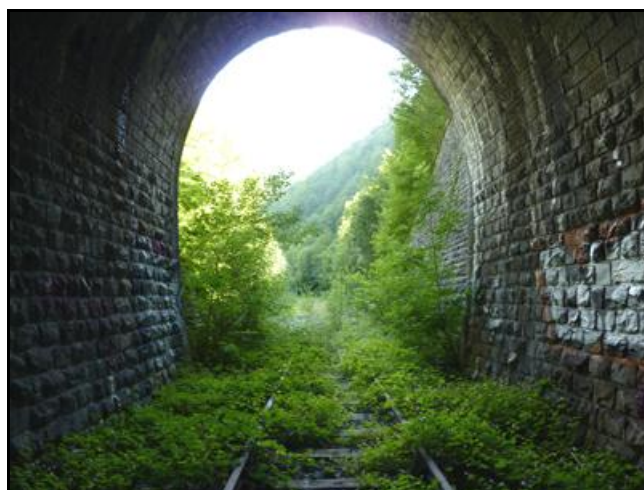
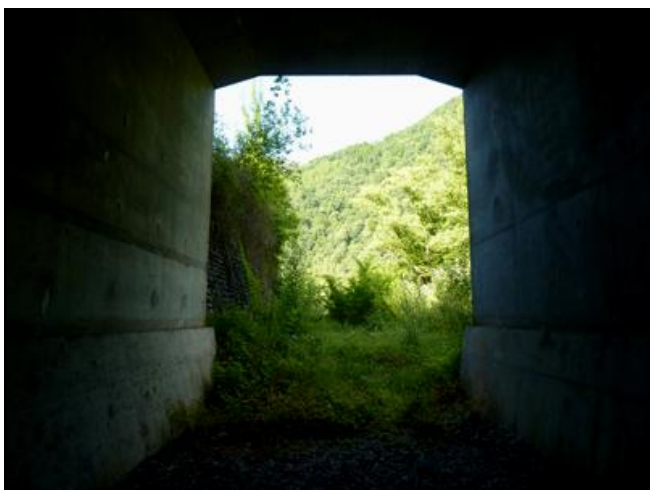


Un pont routier en béton cache aujourd'hui l'ancienne entrée en pierres de taille

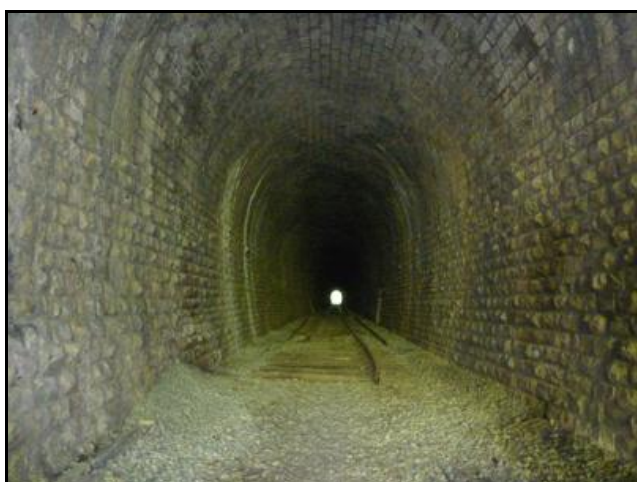


L'entrée du tunnel au moment de sa construction  
Notez la voie de travaux Decauville





La jonction entre le pont routier et l'ancien fronton d'entrée du tunnel



Deux autres aspects de la galerie

**Si cette fiche comporte des erreurs ou des oublis, merci de nous le signaler.**

★ ★ ★