



INVENTAIRE des TUNNELS FERROVIAIRES de FRANCE

itff@hotmail.fr

FICHE TUNNEL

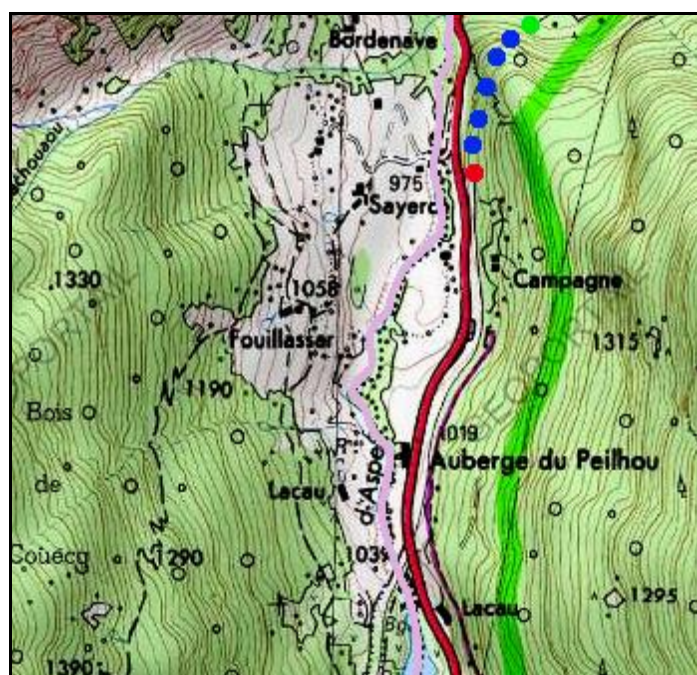
N° INVENTAIRE : 64542.5 NOM : Tunnel de Pène d'Arrêt

SECTION de LIGNE : OLORON SAINTE MARIE (64) > ESPAGNE

COMMUNES : Entrée : Urdos (64) Sortie : Urdos (64)

COORDONNEES : Lambert II Etendu
X : 363,097 X : 362,965
Y : 1763,974 Y : 1763,687

Altitude moyenne : 950 m



DONNEES TECHNIQUES :

Nature de l'ouvrage : Vrai tunnel de percement

Longueur : 354 m

Nombre de voies : 1

Usage actuel : Déclassé, non déséquipé

Etat général accès : Pédestre bon

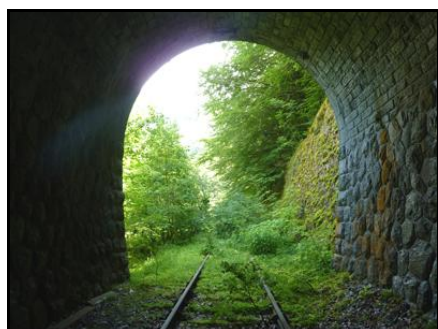
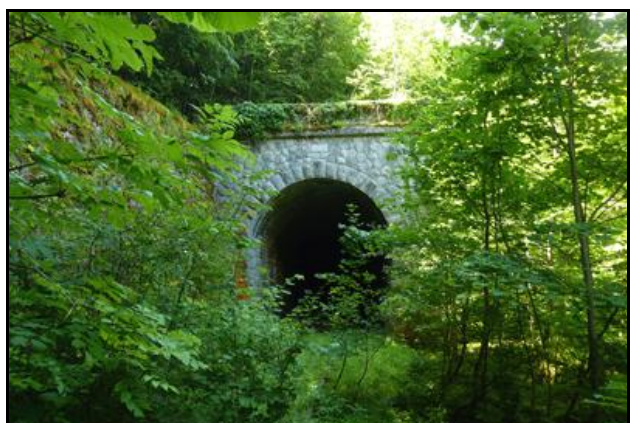
Etat général galerie : Bon

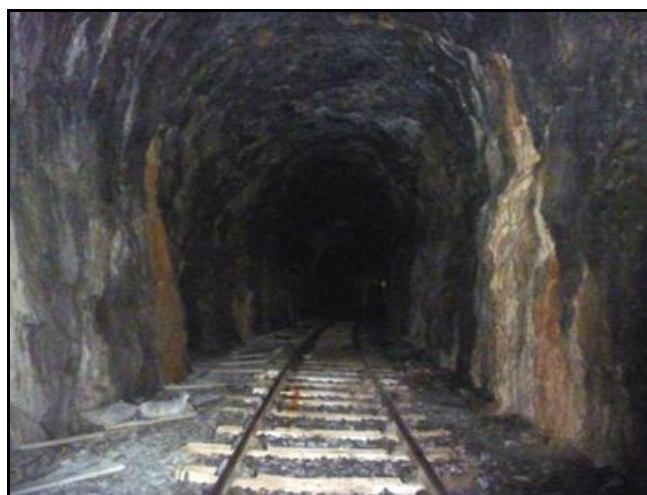
COMMENTAIRES :

ICONOGRAPHIE :

ENTREE

SORTIE





Deux aspects de la galerie : avec et sans parement



Ci-dessus et ci-contre, l'entrée et la sortie du tunnel en d'autres temps

Si cette fiche comporte des erreurs ou des oublis, merci de nous le signaler.

★ ★ ★