



INVENTAIRE des TUNNELS FERROVIAIRES de FRANCE

itff@hotmail.fr

FICHE TUNNEL

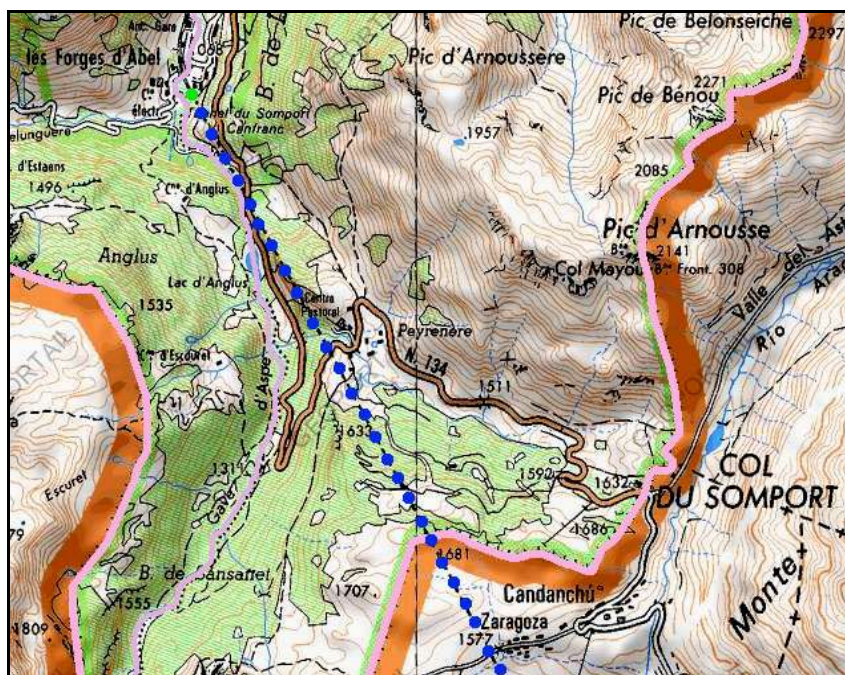
N° INVENTAIRE : **64542.6** NOM : Tunnel du Somport

SECTION de LIGNE : OLORON SAINTE MARIE (64) > ESPAGNE

COMMUNES : Entrée : Urdos (64) Sortie : Espagne

COORDONNEES : Lambert II Etendu
X : 362,539 X : -
Y : 1761,535 Y : -

Altitude moyenne : 1075 m

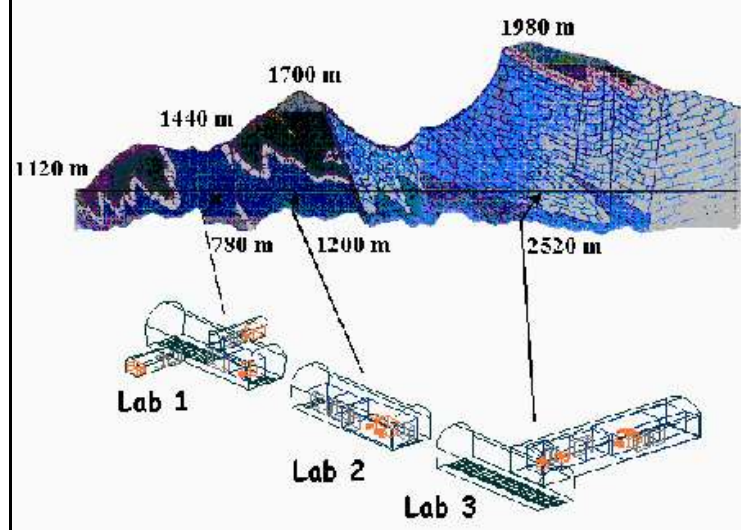


DONNEES TECHNIQUES :

Nature de l'ouvrage : Vrai tunnel de percement
Longueur : 7874 m
Nombre de voies : 1
Usage actuel : Galerie de secours pour le tunnel routier parallèle
Etat général accès : Pédestre bon
Etat général galerie : Bon

COMMENTAIRES :

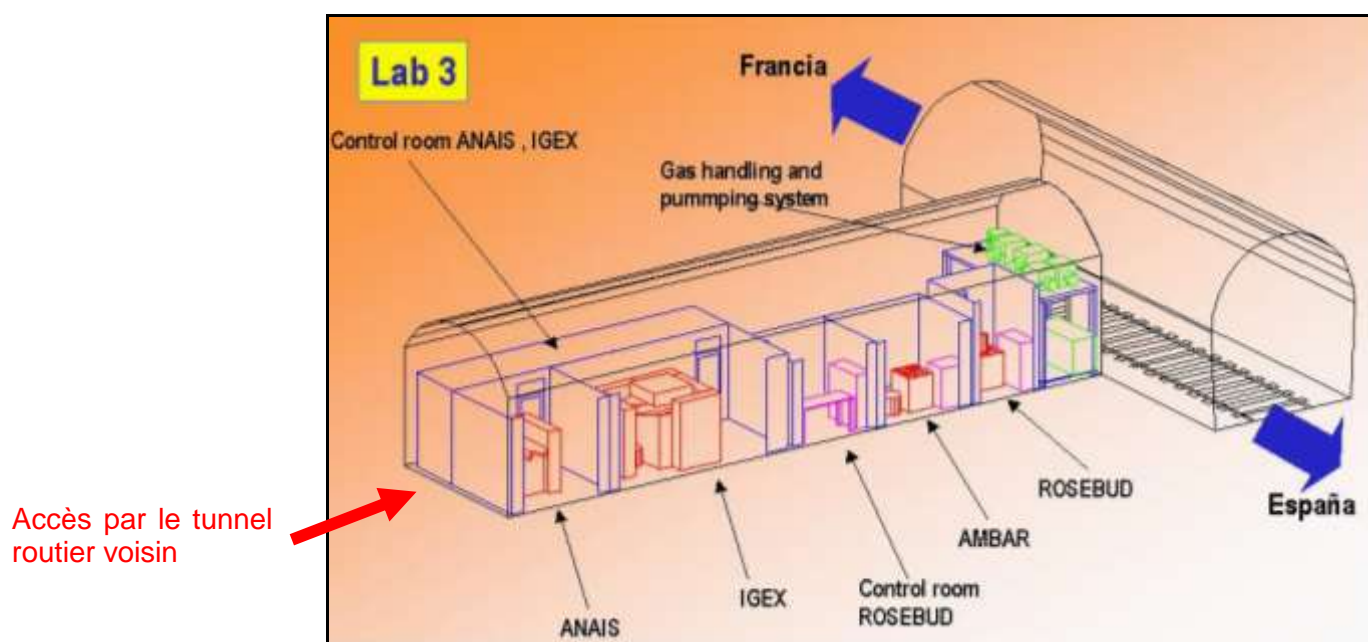
Tunnel international franco-espagnol, dont 3170 m côté français.
Déclassé, il sert de galerie de secours au tunnel routier voisin.



Laissé à l'abandon par suite de l'accident du pont de l'Estanguet qui a provoqué la fermeture de la ligne, il est réutilisé depuis 1986, côté espagnol, par l'université de Saragosse qui y a implanté un laboratoire d'étude des particules.

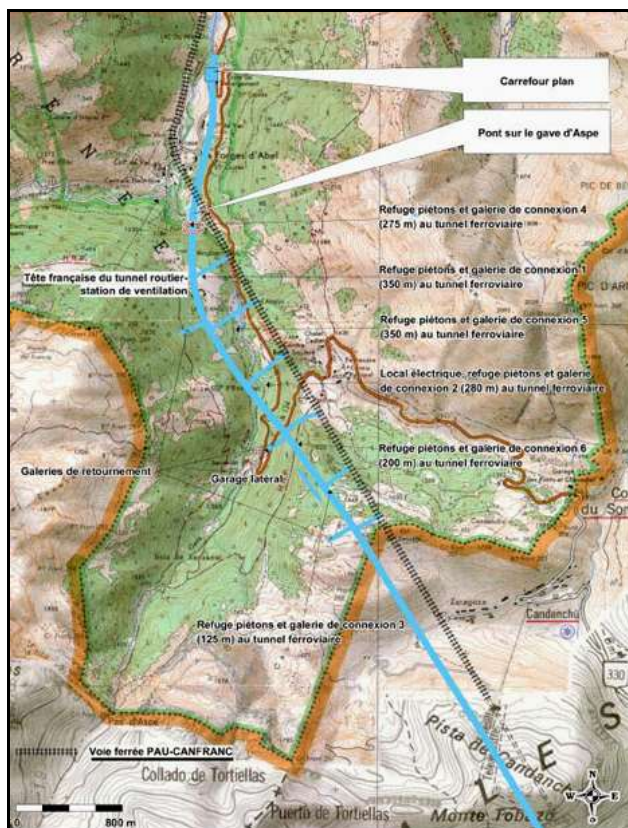
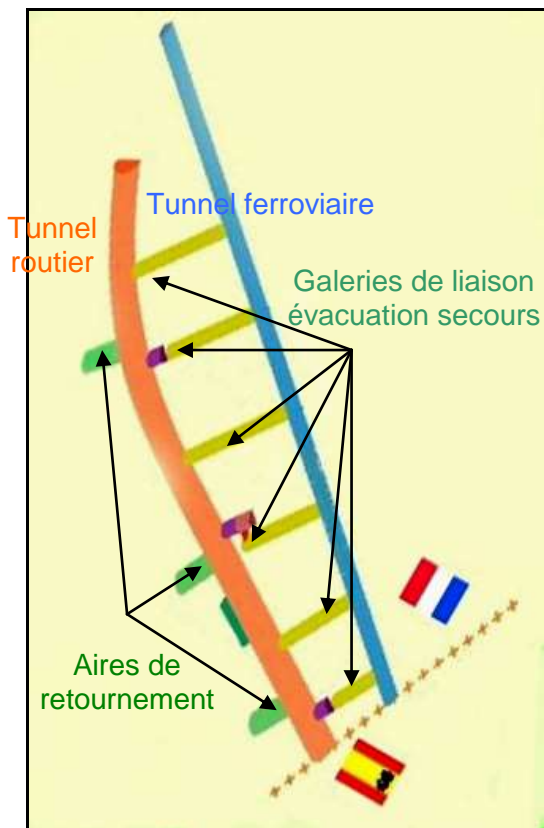
En effet, le seul moyen d'étudier la matière noire qui compose 90% de l'univers et de comprendre les neutrinos, est de réaliser des expériences souterraines ou sous-marines profondes car seule une grande épaisseur de roche ou d'eau permet d'annuler les effets des radiations cosmiques et la radioactivité ambiante qui faussent les mesures.

De ce fait, les Espagnols ont créé une première unité d'étude installée dans un container directement posé sur les rails, à 780 m de la sortie, côté espagnol. Cet ensemble a été complété en 1988 par un deuxième container implanté dans les mêmes conditions, plus profondément, à 1200 m de la sortie. Puis, en 2003, avec le percement du tunnel routier, les Espagnols ont creusé une galerie de liaison entre les deux souterrains, à 2520 m des sorties. Cette galerie, côté tunnel ferroviaire, est occupée par un troisième laboratoire encore plus perfectionné que les précédents.



Le troisième laboratoire d'étude des particules

Depuis 2003, le tunnel ferroviaire est doublé par un tunnel routier qui lui est grosso modo parallèle. Six galeries d'évacuation (en vert sur le schéma ci-dessous) ont été aménagées tous les 400 m, côté français, entre la galerie routière et la galerie ferroviaire qui a été goudronnée par-dessus les rails.



ESPAGNE

ICONOGRAPHIE :

ENTREE

SORTIE

EN ESPAGNE





Détail du fronton monumental armorié





Ci-dessus et ci-dessous,
divers aspects de la galerie aménagée en issue de secours pour le tunnel routier



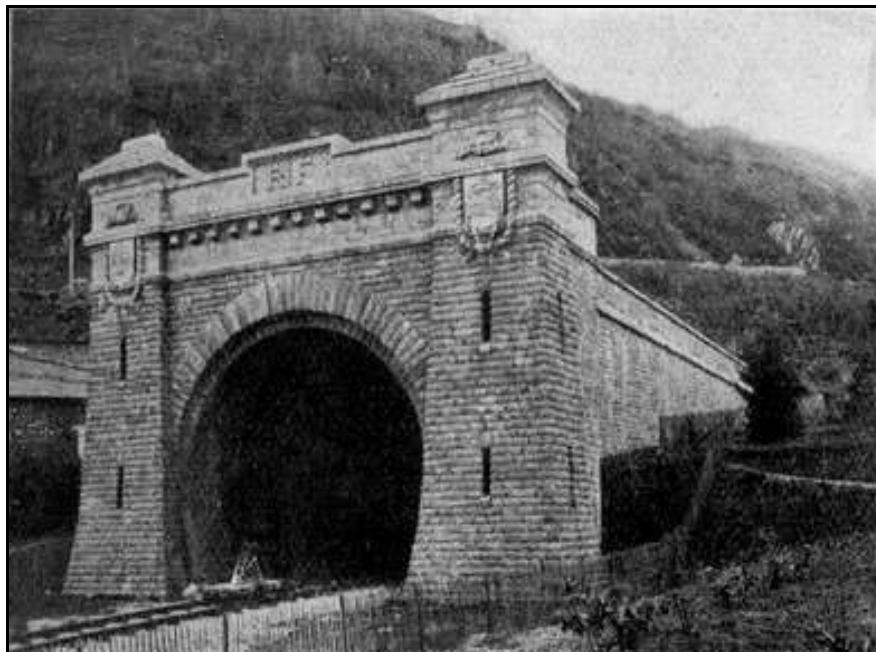
Ci-contre, l'entrée du tunnel peu de temps
avant qu'elle ne soit aménagée en galerie de
secours pour le tunnel routier



Ci-contre, l'entrée du temps où elle était encore en service



Un cliché exceptionnel de 1965 ! Après la gare des Forges d'Abel, le convoi entre dans le Somport.

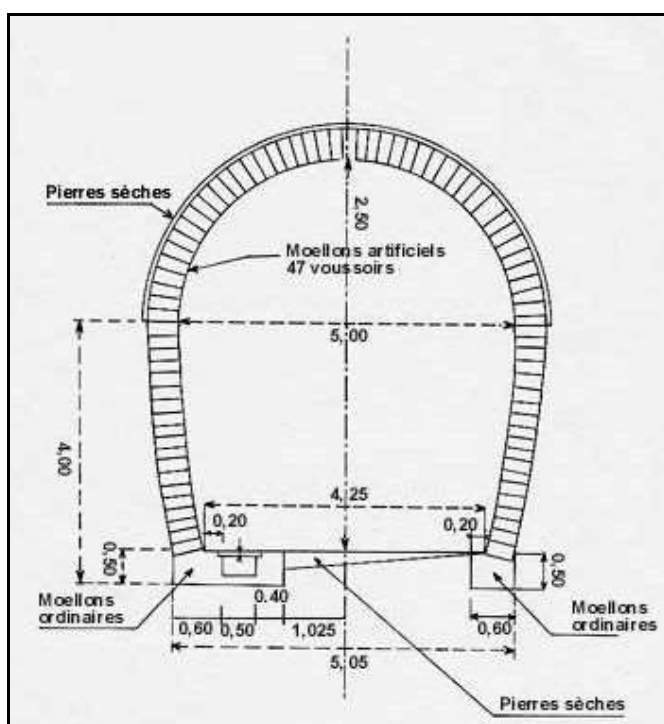


Ci-contre, l'entrée du tunnel à l'époque des travaux

61 - Tunnel International du Somport - Tête Française
Les Ateliers de Réparation - L'Entrée du Tunnel
Édit. Miramon-Castéra - Caumont Espagnol - Bedon - Trévis



Ci-dessus et ci-dessous, construction et coupe de la galerie dans sa partie sans péroits ajourés



Si cette fiche comporte des erreurs ou des oublis, merci de nous le signaler.

★ ★ ★