



INVENTAIRE des TUNNELS FERROVIAIRES de FRANCE

itff@hotmail.fr

FICHE TUNNEL

N° INVENTAIRE : 65122.1 NOM : Tunnel de Coume Vieille

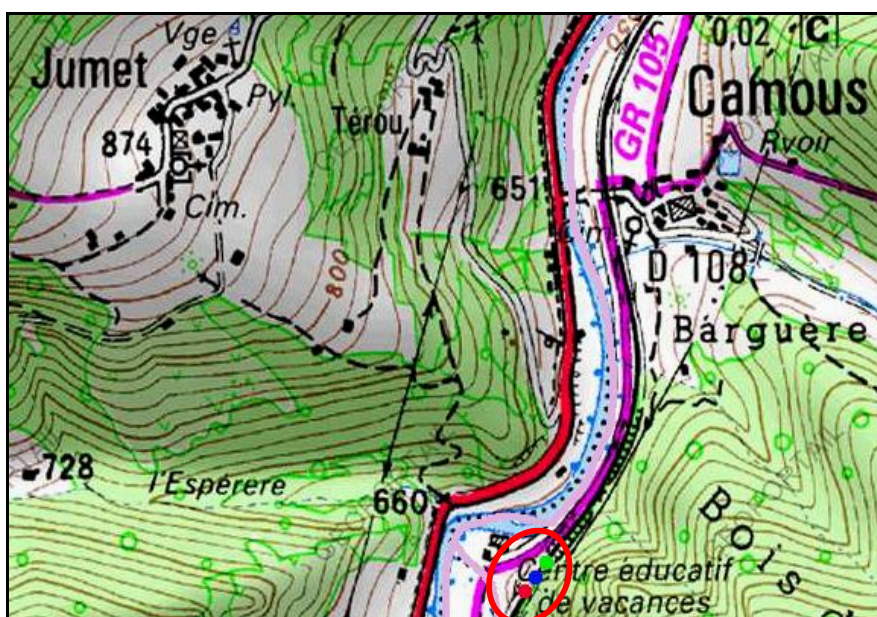


SECTION de LIGNE : LANNEMEZAN (65) > ARREAU (65)

COMMUNES : Entrée : Camous (65) Sortie : Camous (65)

COORDONNEES : Lambert II Etendu
X : 439,455 X : 439,425
Y : 1772,918 Y : 1772,881

Altitude moyenne : 660 m



Le cercle rouge indique le tunnel

DONNEES TECHNIQUES :

Nature de l'ouvrage : Vrai tunnel de percement
Longueur estimée : 47 m
Nombre de voies : 1
Usage actuel : En service (accès dangereux)
Etat général accès : Ligne en service (accès dangereux)
Etat général galerie : Bon

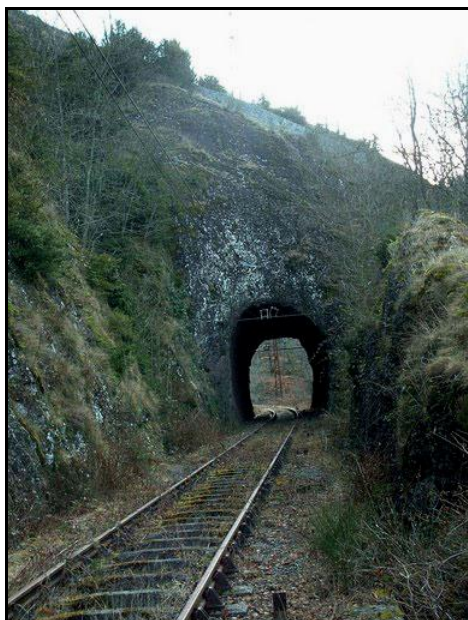
COMMENTAIRES :

Aussi appelé tunnel d'Ardengost.

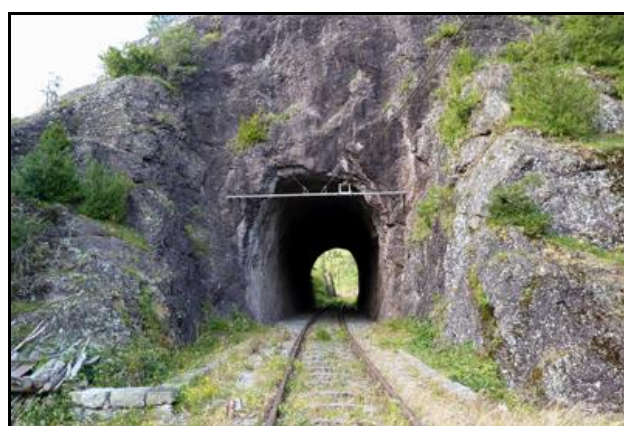
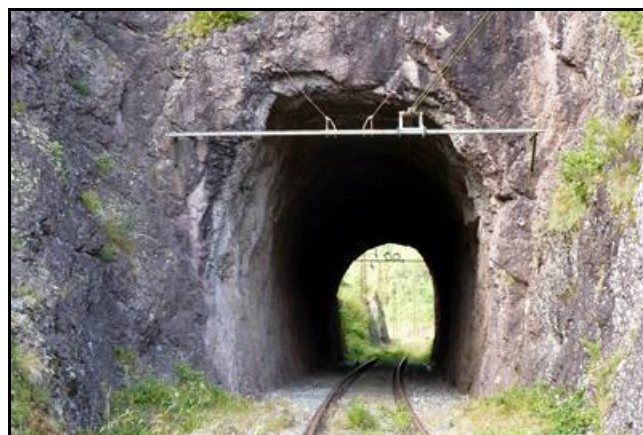
La ligne Lannemezan > Arreau, bien que non fréquentée par les trains, n'est pas tout à fait officiellement déclassée. Si le risque d'accès au tunnel n'est pas bien grand, il convient néanmoins d'être un minimum prudent.

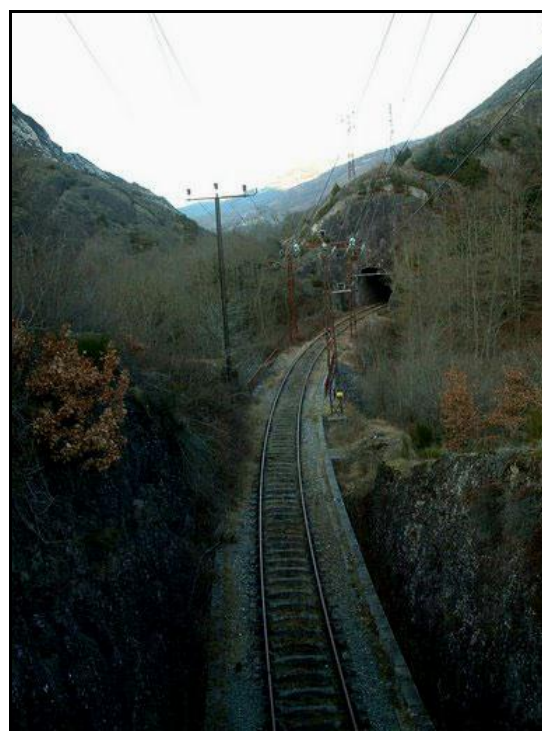
ICONOGRAPHIE :

ENTREE



SORTIE





L'entrée et la sortie vues de l'intérieur



La galerie

Si cette fiche comporte des erreurs ou des oublis, merci de nous le signaler.