



# INVENTAIRE des TUNNELS FERROVIAIRES de FRANCE

[itff@hotmail.fr](mailto:itff@hotmail.fr)

## FICHE TUNNEL

N° INVENTAIRE : 66003.1 NOM : Tunnel de la Civadera

SECTION de LIGNE : ELNE (66) > ARLES SUR TECH (66)

COMMUNES : Entrée : Amélie les Bains (66) Sortie : Amélie les Bains (66)

COORDONNEES : Lambert II Etendu  
X : 627,690 X : 627,394  
Y : 1719,165 Y : 1719,134

Altitude moyenne : 220 m



### DONNEES TECHNIQUES :

Nature de l'ouvrage : **Vrai tunnel de percement**  
Longueur : **180 m**  
Nombre de voies : **1**  
Usage actuel : **Usage privé et fermé**  
Etat général accès : **Route ou chemin carrossable**  
Etat général galerie : **Bon**

**COMMENTAIRES :**

Aussi appelé tunnel d'Amélie.

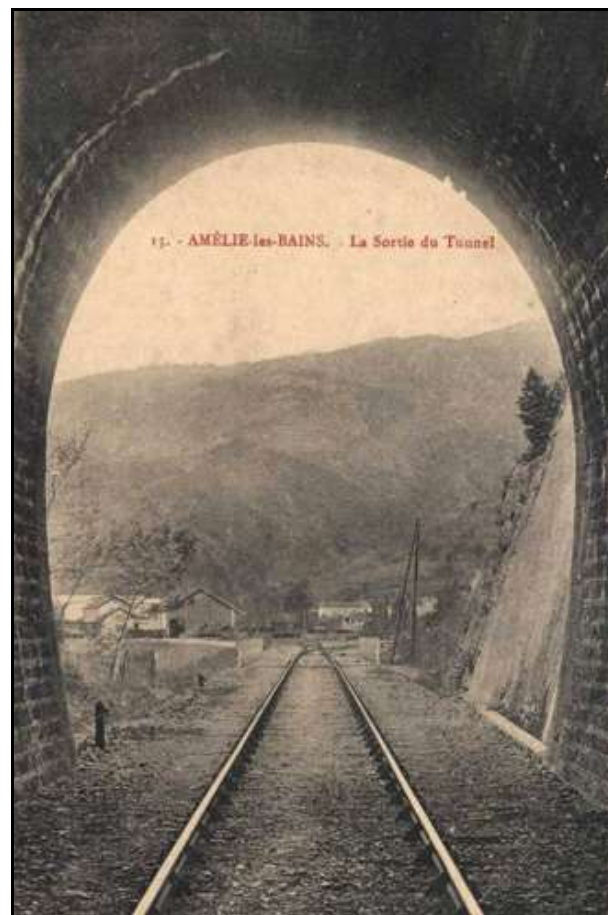
Tunnel fermé servant de garage et d'atelier municipal pour la commune d'Amélie les Bains.

---

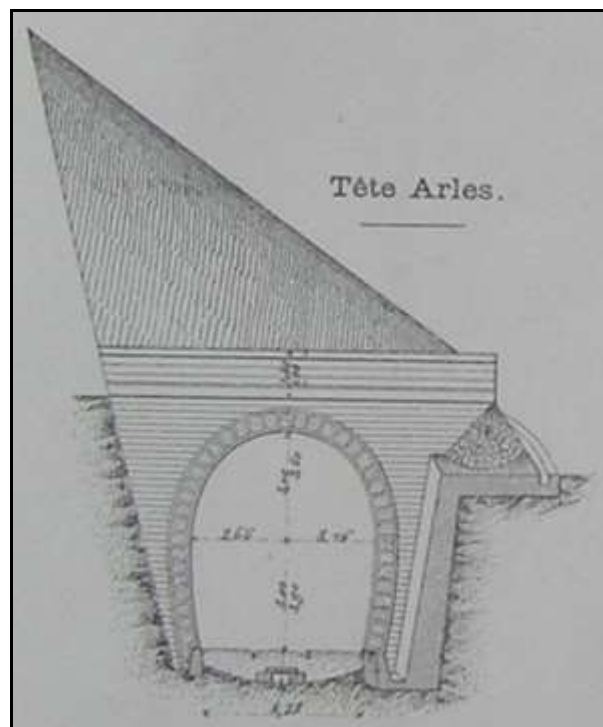
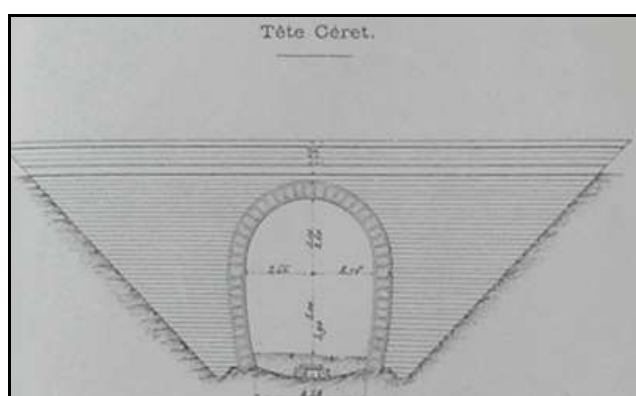
**ICONOGRAPHIE :****ENTREE****SORTIE**







La sortie du tunnel de la Civadera avec, au fond à gauche, la gare d'Amélie les Bains



Plans des têtes du tunnel

**Si cette fiche comporte des erreurs ou des oublis, merci de nous le signaler.**

★ ★ ★