



INVENTAIRE des TUNNELS FERROVIAIRES de FRANCE

itff@hotmail.fr

FICHE TUNNEL

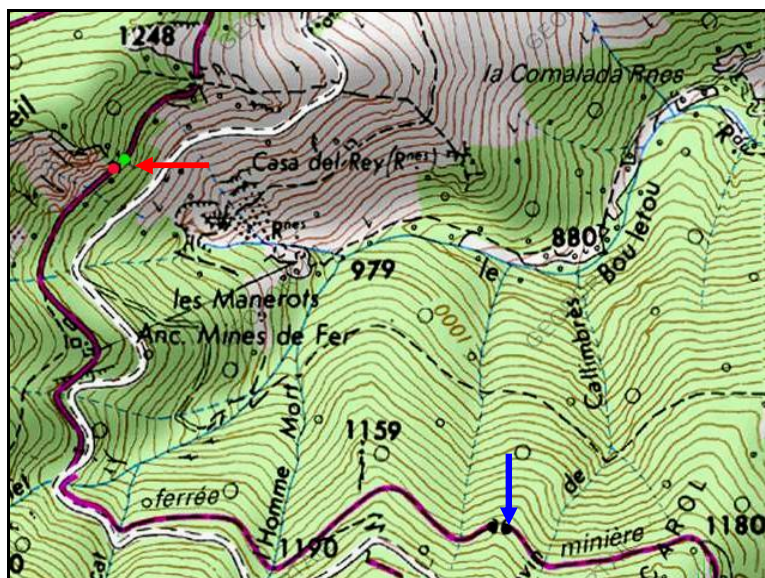
N° INVENTAIRE : 66018.3 NOM : Tunnel des Manerots n° 2

SECTION de LIGNE : MINES DE RAPALOU (66) > FORMENTERA (66)

COMMUNES : Entrée : La Bastide (66) Sortie : La Bastide (66)

COORDONNEES : Lambert II Etendu
X : 618,869 X : 618,862
Y : 1724,659 Y : 1724,645

Altitude moyenne : 1200 m



La flèche rouge indique le tunnel
La flèche bleue indique un tunnel voisin, n° 66018.4

DONNEES TECHNIQUES :

Nature de l'ouvrage : Vrai tunnel de percement
Longueur estimée : 10 m
Nombre de voies : 1
Usage actuel : Abandonné
Etat général accès : Pédestre bon (sentier)
Etat général galerie : Bon

COMMENTAIRES :

Le massif du Canigou est riche en fer. Ainsi ses flancs sont-ils truffés d'anciennes mines. C'est pourquoi il a été construit une petite voie ferrée en écartement de 90 cm, à 1200 m d'altitude, de 14 km de long, pour desservir les mines de la Pinouse, de Rapaloum et des Manerots et autres points d'extraction voisins. Elle se terminait à la station relais de Formentera d'où un télébenne descendait ensuite le minerai jusqu'à la gare d'Amélie les Bains.

Aujourd'hui abandonnée, déséquipée et remplacée par un sentier de randonnée pédestre, cette ligne passe dans 4 courts tunnels. Celui-ci en fait partie.

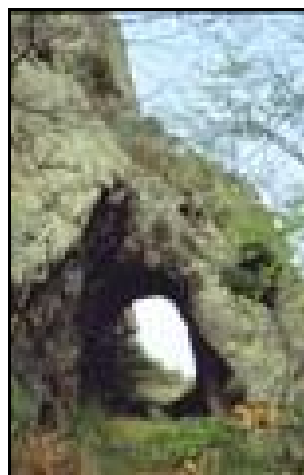
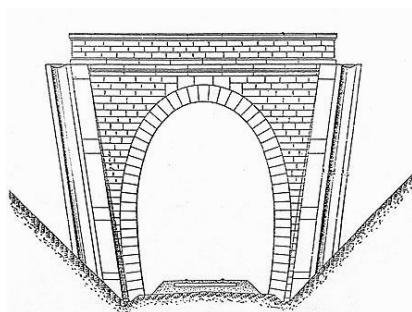
Par ailleurs, d'importants vestiges restent à voir sur les différents lieux de mines et à la station relais de Formentera.

ICONOGRAPHIE :

ENTREE

SORTIE

Une photo actuelle disponible pour l'instant.
Il ne tient qu'à vous...



Quelqu'un a pris mon derrière. Qui prendra mon visage ?

Si cette fiche comporte des erreurs ou des oublis, merci de nous le signaler.

