



INVENTAIRE des TUNNELS FERROVIAIRES de FRANCE

itff@hotmail.fr

FICHE TUNNEL

N° INVENTAIRE : **66048.3** NOM : Tunnel borgne de Balitres

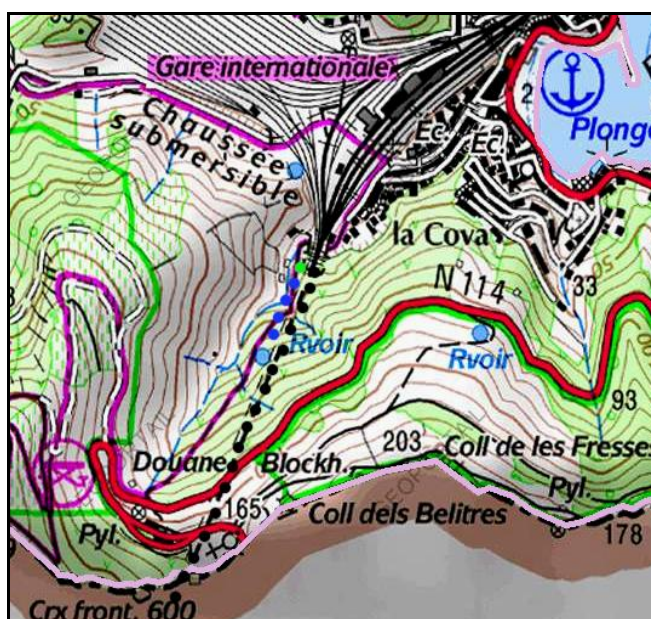


SECTION de LIGNE : PORT VENDRES GARE (66) > ESPAGNE

COMMUNES : Entrée : Cerbère (66) Sortie : Cul de sac

COORDONNEES : Lambert II Etendu
X : 668,030 X : -
Y : 1715,335 Y : -

Altitude moyenne : 30 m



Les points noirs à droite du tunnel, indiquent le tunnel voisin de Balitre, n° 66048.2

DONNEES TECHNIQUES :

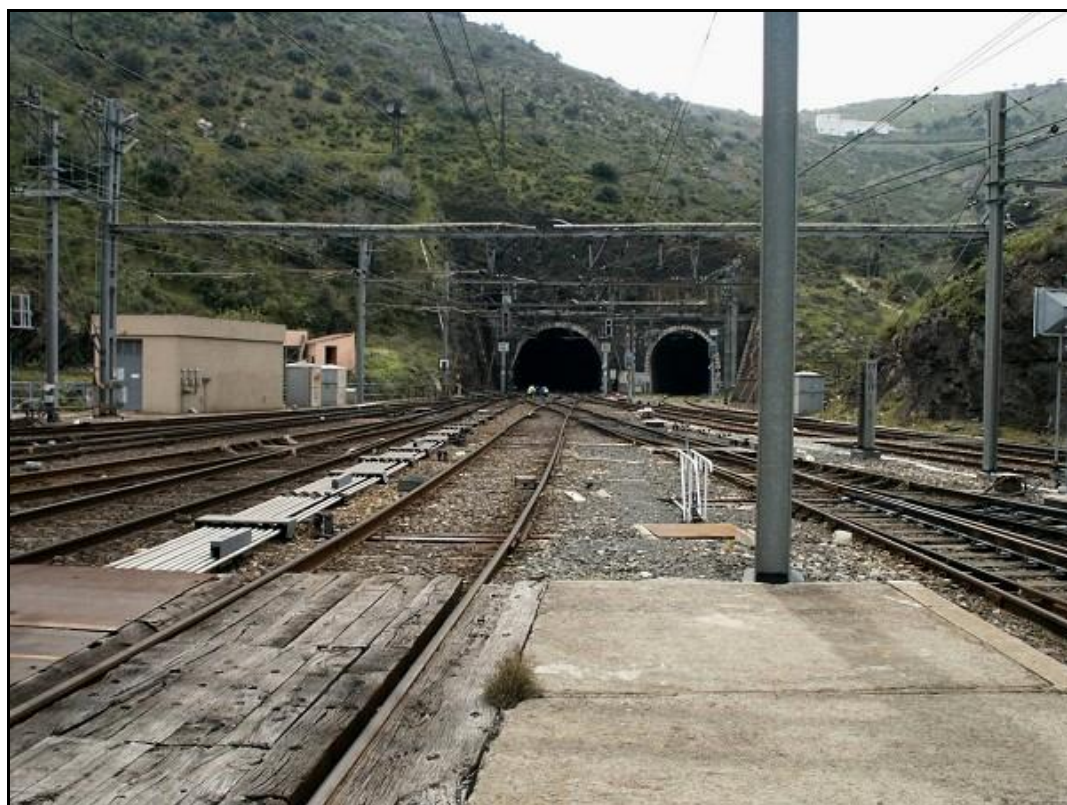
Nature de l'ouvrage : **Vrai tunnel de percement**
Longueur : **150 m**
Nombre de voies : **1**
Usage actuel : **En service (accès dangereux)**
Etat général accès : **Ligne en service (accès dangereux)**
Etat général galerie : **Bon**

COMMENTAIRES :

Court tunnel en cul de sac, de 150 m de long, destiné à faciliter les manœuvres sur les voies de la gare internationale de Cerbère en écartement large espagnol. La voie est donc à l'écartement espagnol.

ICONOGRAPHIE :**ENTREE**

Ci-dessus et ci-dessous, entrées des tunnels de Balitre borgne (à droite) et de Balitre (à gauche), n° 66048.2





Si cette fiche comporte des erreurs ou des oublis, merci de nous le signaler.

★ ★ ★