



INVENTAIRE des TUNNELS FERROVIAIRES de FRANCE

itff@hotmail.fr

FICHE TUNNEL

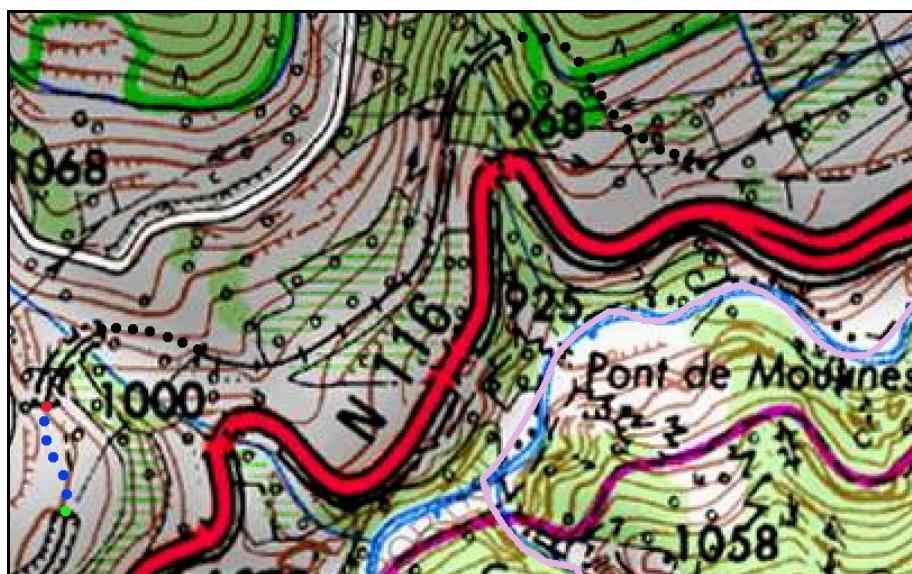
N° INVENTAIRE : 66080.3 NOM : Tunnel de Liou



SECTION de LIGNE : LATOUR DE CAROL ENVEITG (66) > VILLEFRANCHE DE CONFLENT (66)

| | | |
|------------|------------------------------------|-------------------------------|
| COMMUNES : | Entrée : Fontpédrouse (66) | Sortie : Fontpédrouse (66) |
| | COORDONNEES : Lambert II Etendu | X : 587,994 Y : 1723,419 |

Altitude moyenne : 1040 m



Les deux séries de points noirs, sur la droite, indiquent les tunnels voisins de :
Molles, n° 66080.4 et Sant Rouma, n° 66080.5

DONNEES TECHNIQUES :

Nature de l'ouvrage : Vrai tunnel de percement
Longueur : 119 m
Nombre de voies : 1
Usage actuel : En service (accès dangereux)
Etat général accès : Ligne en service (accès dangereux)
Etat général galerie : Bon

COMMENTAIRES :

Tunnel sur la ligne en écartement métrique de Cerdagne, dite « du petit Train Jaune », ou « Tren Groc » en catalan.

Ligne alimentée par troisième rail électrifié en 850 V (très dangereux) et seule ligne de France ouverte au trafic voyageurs normal avec des voitures découvertes.

ICONOGRAPHIE :

ENTREE



SORTIE



Si cette fiche comporte des erreurs ou des oublis, merci de nous le signaler.