



INVENTAIRE des TUNNELS FERROVIAIRES de FRANCE

itff@hotmail.fr

FICHE TUNNEL

N° INVENTAIRE : 66080.4 NOM : Tunnel de Molles

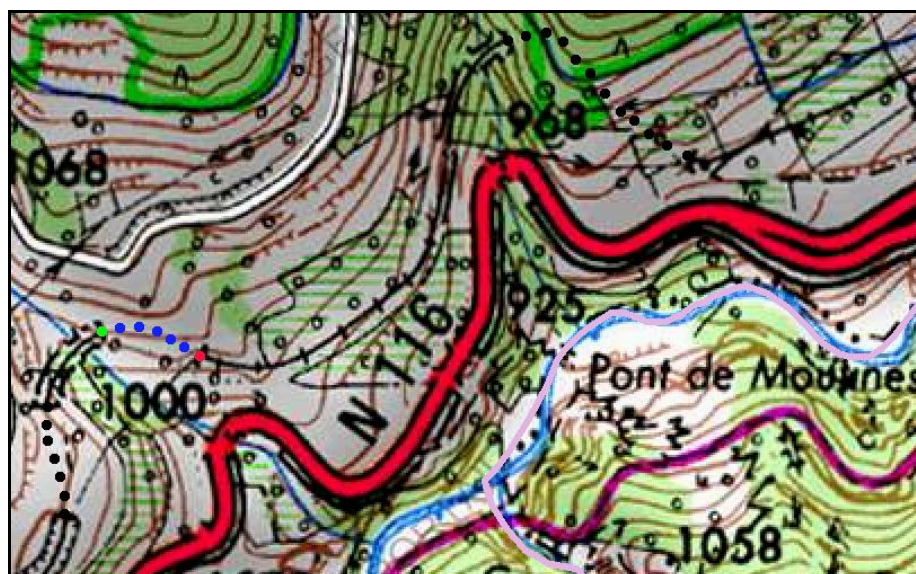


SECTION de LIGNE : LATOUR DE CAROL ENVEITG (66) > VILLEFRANCHE DE CONFLENT (66)

COMMUNES : Entrée : Fontpédrouse (66) Sortie : Fontpédrouse (66)

COORDONNEES : Lambert II Etendu
X : 588,030 X : 588,123
Y : 1723,584 Y : 1723,561

Altitude moyenne : 1035 m



Les deux séries de points noirs, à gauche et à droite du tunnel, indiquent les tunnels voisins de : Liou, n° 66080.3 et Sant Rouma, n° 66080.5

DONNEES TECHNIQUES :

Nature de l'ouvrage : Vrai tunnel de percement
Longueur : 97 m
Nombre de voies : 1
Usage actuel : En service (accès dangereux)
Etat général accès : Ligne en service (accès dangereux)
Etat général galerie : Bon

COMMENTAIRES :

Tunnel sur la ligne en écartement métrique de Cerdagne, dite « du petit Train Jaune », ou « Tren Groc » en catalan.

Ligne alimentée par troisième rail électrifié en 850 V (très dangereux) et seule ligne de France ouverte au trafic voyageurs normal avec des voitures découvertes.

ICONOGRAPHIE :

ENTREE



SORTIE





Si cette fiche comporte des erreurs ou des oublis, merci de nous le signaler.

★ ★ ★