



INVENTAIRE des TUNNELS FERROVIAIRES de FRANCE

itff@hotmail.fr

FICHE TUNNEL

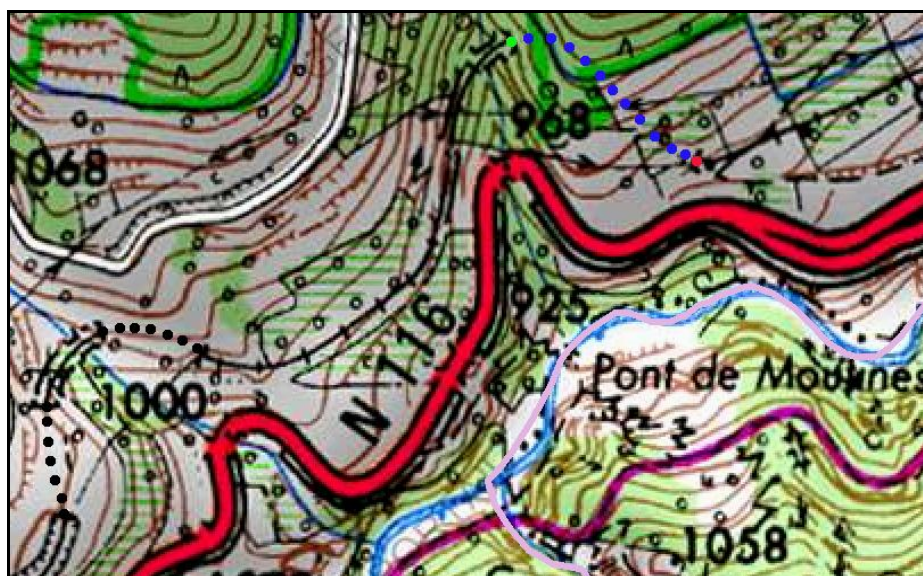
N° INVENTAIRE : 66080.5 NOM : Tunnel de Sant Rouma



SECTION de LIGNE : LATOUR DE CAROL ENVEITG (66) > VILLEFRANCHE DE CONFLENT (66)

COMMUNES :	Entrée : Fontpédrouse (66)	Sortie : Fontpédrouse (66)
	X : 588,417	X : 588,590
COORDONNEES : Lambert II Etendu	Y : 1723,838	Y : 1723,731

Altitude moyenne : 990 m



Les deux séries de points noirs, sur la gauche, indiquent les tunnels voisins de :
Liou, n° 66080.3 et Molles, n° 66080.4

DONNEES TECHNIQUES :

Nature de l'ouvrage : Vrai tunnel de percement
Longueur : 203 m
Nombre de voies : 1
Usage actuel : En service (accès dangereux)
Etat général accès : Ligne en service (accès dangereux)
Etat général galerie : Bon

COMMENTAIRES :

Tunnel sur la ligne en écartement métrique de Cerdagne, dite « du petit Train Jaune », ou « Tren Groc » en catalan.

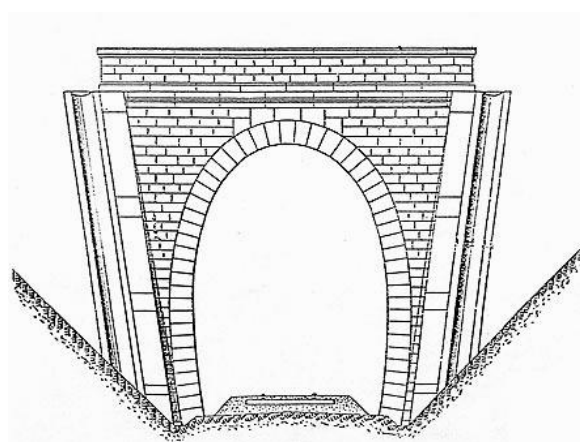
Ligne alimentée par troisième rail électrifié en 850 V (très dangereux) et seule ligne de France ouverte au trafic voyageurs normal avec des voitures découvertes.

ICONOGRAPHIE :

ENTREE

SORTIE

Une photo actuelle disponible pour l'instant.
Il ne tient qu'à vous...



Quelqu'un a pris mon visage. Qui prendra mon derrière ?



Si cette fiche comporte des erreurs ou des oublis, merci de nous le signaler.