



INVENTAIRE des TUNNELS FERROVIAIRES de FRANCE

itff@hotmail.fr

FICHE TUNNEL

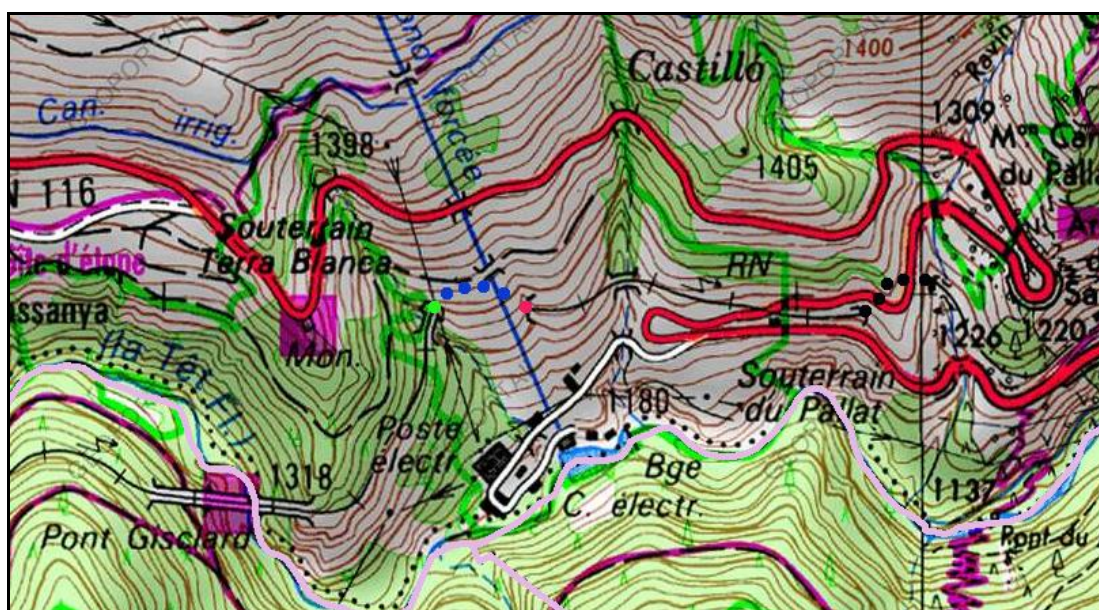
N° INVENTAIRE : 66192.1 NOM : Tunnel de Terre Blanche



SECTION de LIGNE : LATOUR DE CAROL ENVEITG (66) > VILLEFRANCHE DE CONFLENT (66)

COMMUNES :	Entrée :	Sortie :	
	Sauto (66)	Sauto (66)	
COORDONNEES : Lambert II Etendu	X :	584,392	X : 584,538
	Y :	1722,531	Y : 1722,528

Altitude moyenne : 1290 m



Les points noirs indiquent le tunnel voisin du Pallat, n° 66192.2

DONNEES TECHNIQUES :

Nature de l'ouvrage :	Vrai tunnel de percement
Longueur :	152 m
Nombre de voies :	1
Usage actuel :	En service (accès dangereux)
Etat général accès :	Ligne en service (accès dangereux)
Etat général galerie :	Bon

COMMENTAIRES :

Tunnel sur la ligne en écartement métrique de Cerdagne, dite « du petit Train Jaune », ou « Tren Groc » en catalan.

Ligne alimentée par troisième rail électrifié en 850 V (très dangereux) et seule ligne de France ouverte au trafic voyageurs normal avec des voitures découvertes.

ICONOGRAPHIE :

ENTREE



SORTIE





Si cette fiche comporte des erreurs ou des oublis, merci de nous le signaler.

★ ★ ★