



# INVENTAIRE des TUNNELS FERROVIAIRES de FRANCE

[itff@hotmail.fr](mailto:itff@hotmail.fr)

## FICHE TUNNEL

N° INVENTAIRE : **67482.5** NOM : Galerie des Fortifs Nord

SECTION de LIGNE : SCHILTIGHEIM (67) > STRASBOURG (67)

COMMUNES : Entrée : Strasbourg (67) Sortie : Strasbourg (67)

COORDONNEES : Lambert II Etendu  
X : 998,411 X : 998,394  
Y : 2412,907 Y : 2412,868

Altitude moyenne : 142 m



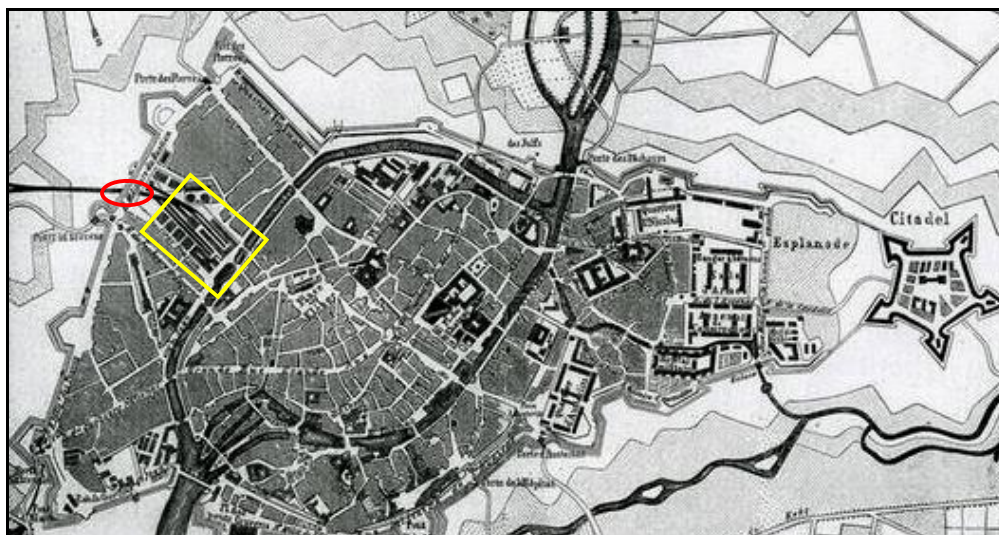
Les points jaunes indiquent la galerie voisine de Wodli Wilson, n° 67482.6

### DONNEES TECHNIQUES :

Nature de l'ouvrage : **Faux tunnel**  
Longueur estimée : 42 m  
Nombre de voies : 6  
Usage actuel : **Détruit**

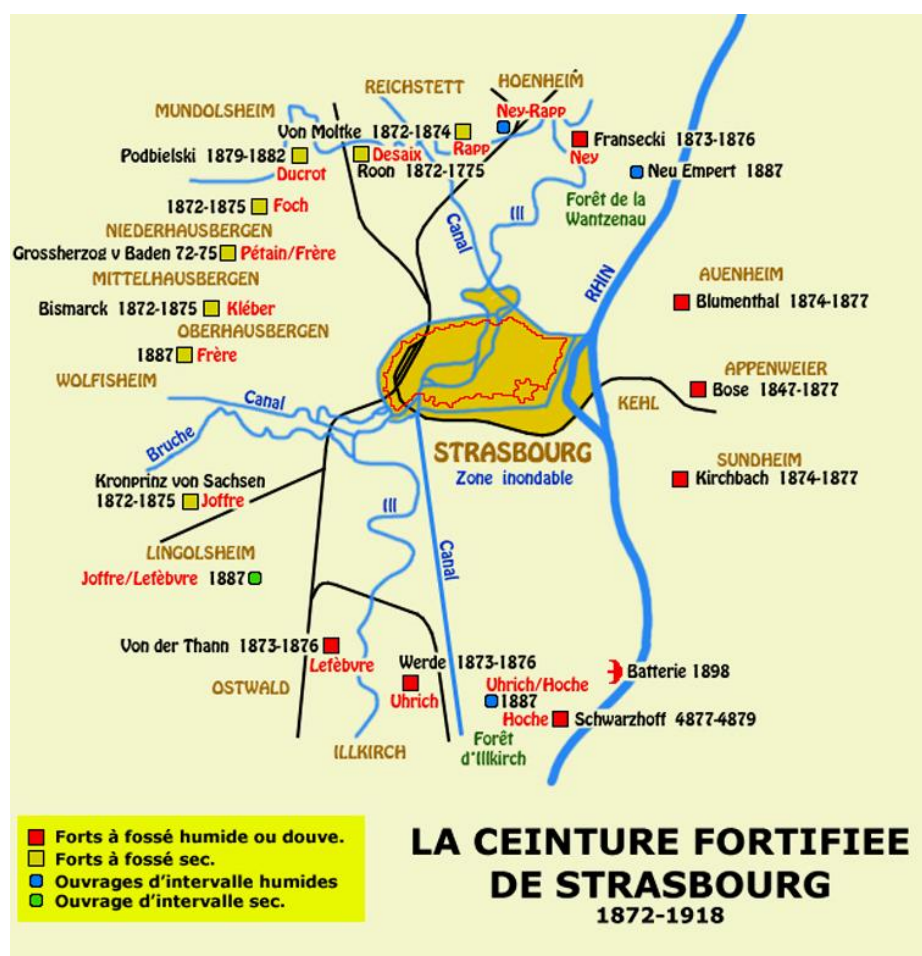
### COMMENTAIRES :

Strasbourg fut une ville fortifiée. La première gare de la ville fut construite dans la cité et sortait de cette dernière par des portes construites sous les remparts. Portes qui pouvaient être fermées et défendues en cas de besoin.



Carré jaune : la première gare de Strasbourg  
 Ellipse rouge : les portes ferroviaires dans l'enceinte des fortifications intérieures

Par la suite, face au développement du réseau ferroviaire, la gare actuelle fut construite juste devant les fortifications intérieures. Ses accès recoupèrent alors en trois endroits les épais remparts du système bastionné extérieur par des faux tunnels assez larges pour recevoir les nombreuses voies. Mais à la différence des portes d'antan, ces tunnels n'étaient plus des ouvrages de défense car les fortifications étaient devenues obsolètes.



Carte faisant clairement apparaître la ceinture de remparts que les voies ferrées recoupent en 3 endroits  
 En noir, les noms allemands des fortifications ; en rouge, les noms français

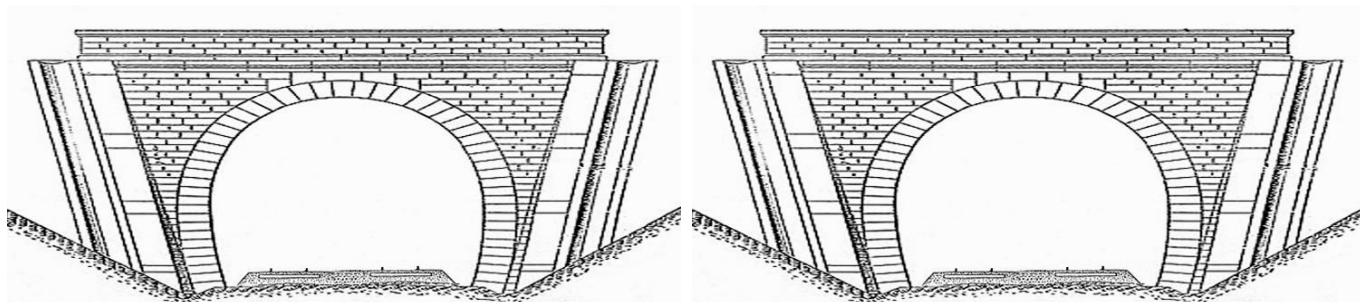
Enfin, lorsque les remparts furent rasés, les tunnels disparurent.

## ICONOGRAPHIE :

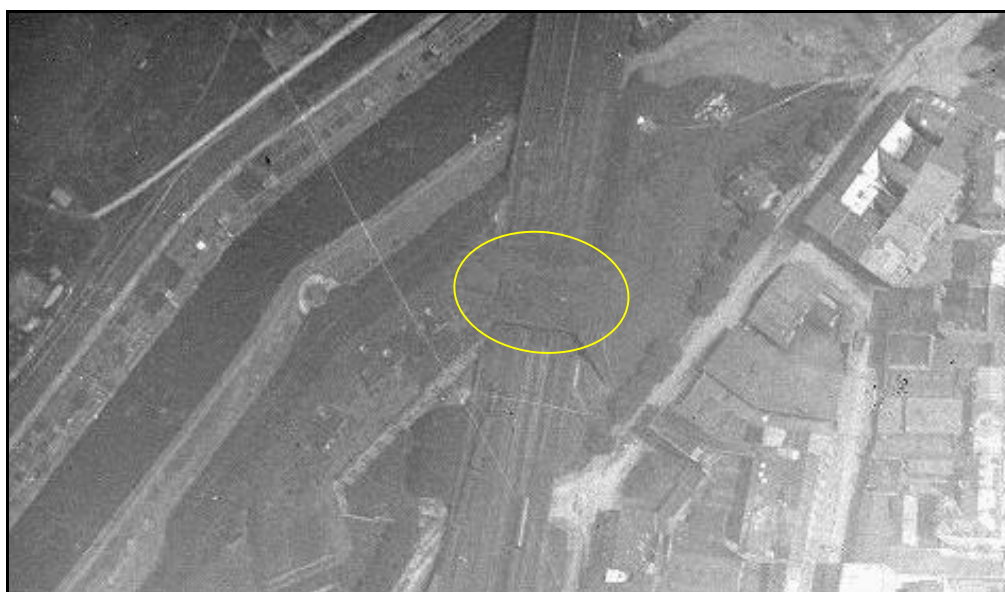
**ENTREE**

**SORTIE**

Pas de photos passées disponibles pour l'instant.  
Il ne tient qu'à vous...



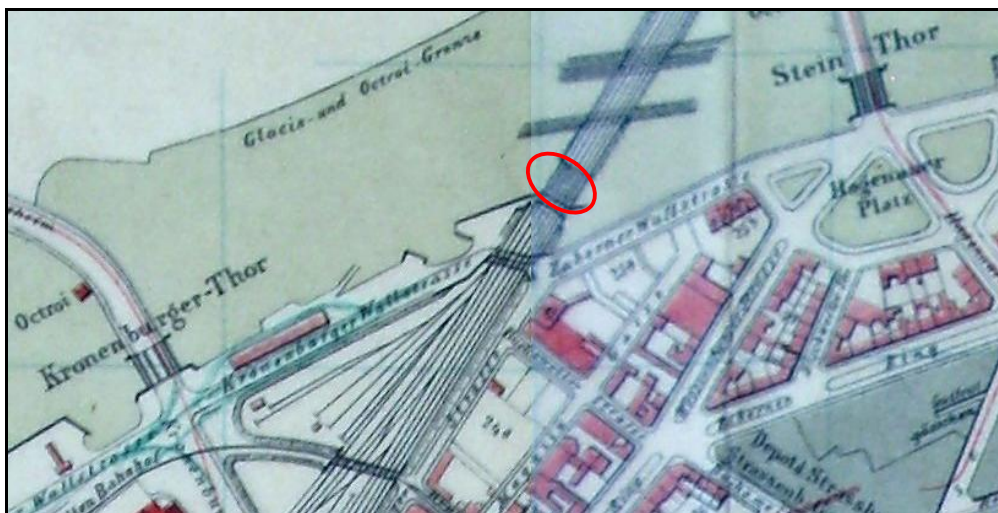
Qui me tirera le portait ?



Vue aérienne de la galerie des Fortifs prise en 1932, peu de temps avant sa disparition



Vue côté sortie de l'ancienne galerie, il ne reste en place que le piédroit ouest (flèche jaune)



Plan de 1880 faisant apparaître la galerie des Fortifs Nord (ellipse rouge)

**Si cette fiche comporte des erreurs ou des oublis, merci de nous le signaler.**

★ ★ ★