



INVENTAIRE des TUNNELS FERROVIAIRES de FRANCE

itff@hotmail.fr

FICHE TUNNEL

N° INVENTAIRE : **69031.1** NOM : Tunnel de Pierrecole



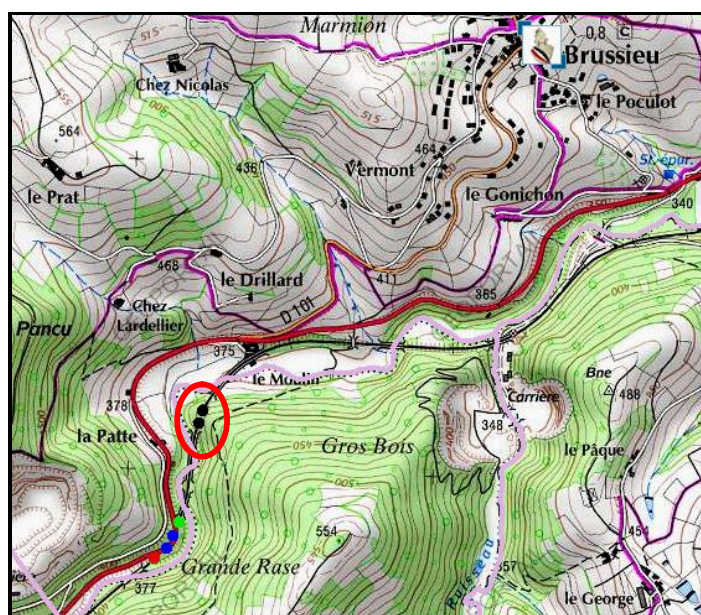
SECTION de LIGNE : **SAIN BEL (69)** > **SAINTE FOY L'ARGENTIERE (69)**

COMMUNES : **Entrée : Brussieu (69)** **Sortie : Brussieu (69)**

COORDONNEES : Lambert II Etendu

X :	769,178	X :	769,102
Y :	2083,834	Y :	2083,722

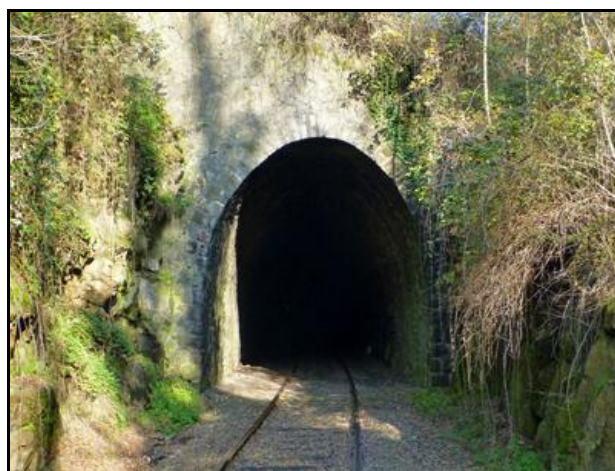
Altitude moyenne : **377 m**



L'ellipse rouge indique le tunnel voisin de Baudier, n° 69203.1

DONNEES TECHNIQUES :

Nature de l'ouvrage : **Vrai tunnel de percement**
Longueur : **129 m**
Nombre de voies : **1**
Usage actuel : **En service (accès dangereux)**
Etat général accès : **Ligne en service (accès dangereux)**
Etat général galerie : **Bon**

COMMENTAIRES :**ICONOGRAPHIE :****ENTREE****SORTIE**

Ci-contre et ci-après, deux vues de la sortie du tunnel prises de l'intérieur



Si cette fiche comporte des erreurs ou des oublis, merci de nous le signaler.

★ ★ ★