



INVENTAIRE des TUNNELS FERROVIAIRES de FRANCE

itff@hotmail.fr

FICHE TUNNEL

N° INVENTAIRE : **69039.1** NOM : Tunnel des Brotteaux

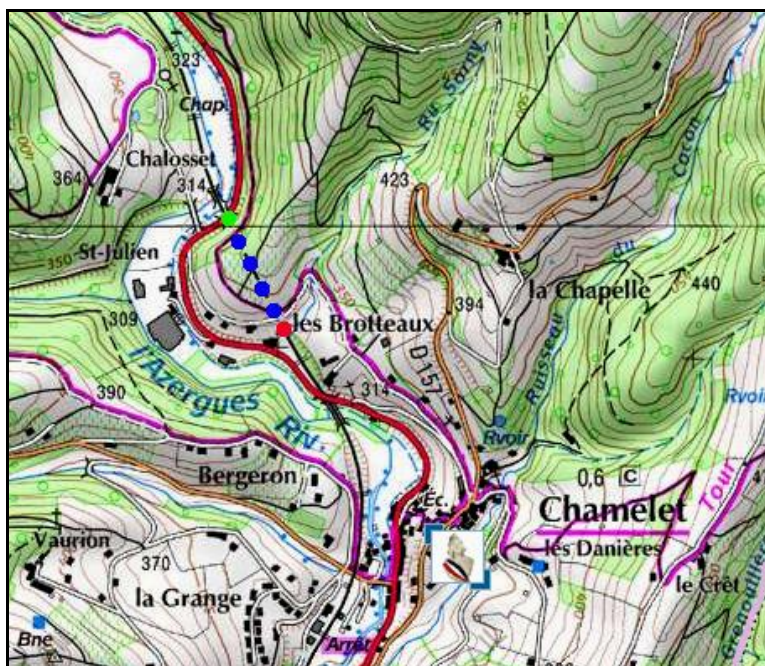


SECTION de LIGNE : LA CLAYETTE (71) > LES PONTS TARRETS (69)

COMMUNES : Entrée : Chamelet (69) Sortie : Chamelet (69)

COORDONNEES : Lambert II Etendu
X : 767,867 X : 768,012
Y : 2112,310 Y : 2112,047

Altitude moyenne : 310 m



DONNEES TECHNIQUES :

Nature de l'ouvrage : Vrai tunnel de percement
Longueur : 280 m
Nombre de voies : 2 (1)
Usage actuel : En service (accès dangereux)
Etat général accès : Ligne en service (accès dangereux)
Etat général galerie : Bon

COMMENTAIRES :**ICONOGRAPHIE :****ENTREE****SORTIE**

Si cette fiche comporte des erreurs ou des oublis, merci de nous le signaler.