



# INVENTAIRE des TUNNELS FERROVIAIRES de FRANCE

[itff@hotmail.fr](mailto:itff@hotmail.fr)

## FICHE TUNNEL

N° INVENTAIRE : **69203.1** NOM : Tunnel de Baudier



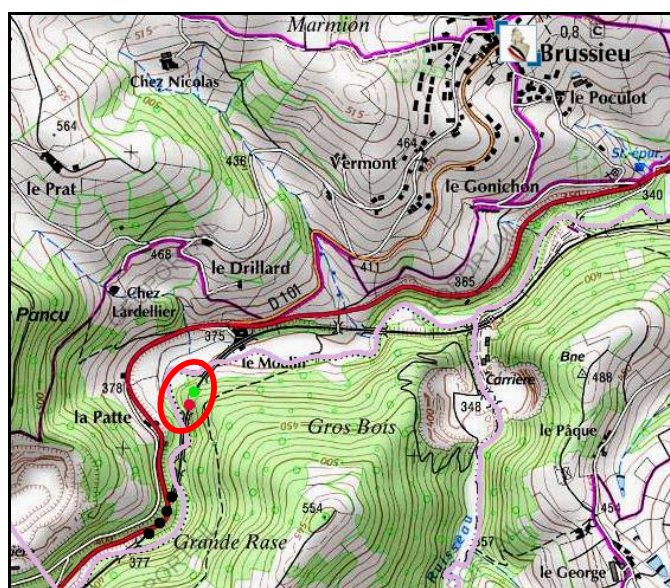
SECTION de LIGNE : **SAIN BEL (69)** > **SAINTE FOY L'ARGENTIERE (69)**

COMMUNES : **Entrée : Saint Genis l'Argentière (69)** **Sortie : Saint Genis l'Argentière (69)**

COORDONNEES : Lambert II Etendu

X :	<b>769,247</b>	X :	<b>769,230</b>
Y :	<b>2084,200</b>	Y :	<b>2084,155</b>

Altitude moyenne : **380 m**



L'ellipse rouge indique le tunnel

Les points noirs indiquent le tunnel voisin de Pierrecole, n° 69031.1

### DONNEES TECHNIQUES :

Nature de l'ouvrage : **Vrai tunnel de percement**

Longueur : **41 m**

Nombre de voies : **1**

Usage actuel : **En service (accès dangereux)**

Etat général accès : **Ligne en service (accès dangereux)**

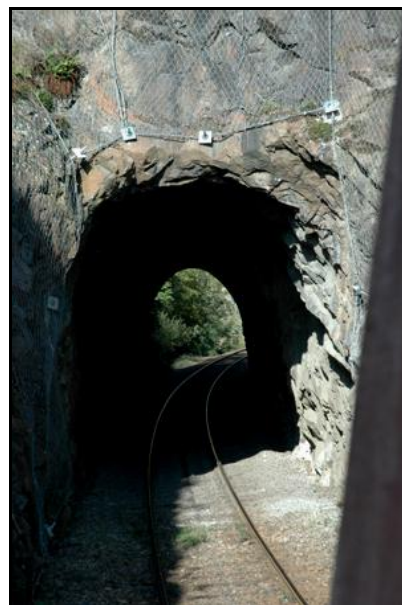
Etat général galerie : **Bon**

**COMMENTAIRES :**

Aussi appelé tunnel de Vercherin.

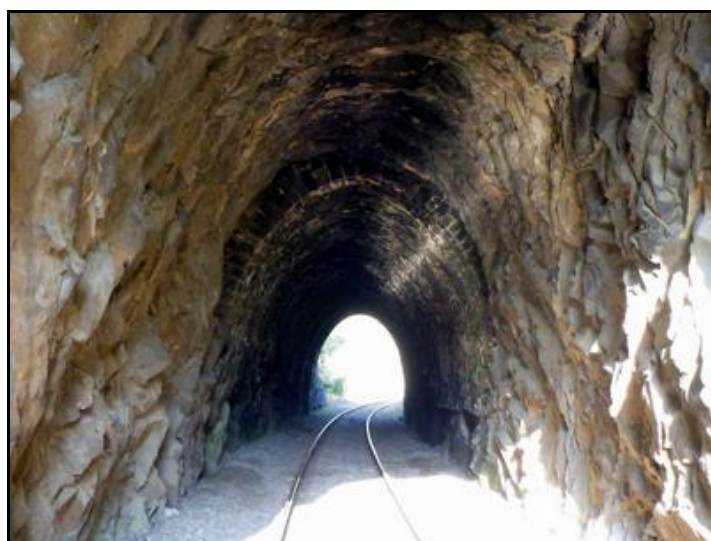
**ICONOGRAPHIE :****ENTREE****SORTIE**

L'entrée et ses filets de protection contre les chutes de pierres





Ci-dessus et ci-dessous,  
la sortie du tunnel et, en arrière-plan, le viaduc d'Esthieux



La curieuse galerie du tunnel pour moitié parée en pierres (côté entrée) et en roche vive côté sortie

**Si cette fiche comporte des erreurs ou des oublis, merci de nous le signaler.**