



INVENTAIRE des TUNNELS FERROVIAIRES de FRANCE

itff@hotmail.fr

FICHE TUNNEL

N° INVENTAIRE : **69266.1** NOM : Galerie de la Tête d'Or 1



SECTION de LIGNE : SAINT CLAIR (69) > LYON PART DIEU (69)

COMMUNES : Entrée : Villeurbanne (69) Sortie : Lyon (69)

COORDONNEES : Lambert II Etendu
X : 796,176 X : 796,167
Y : 2090,017 Y : 2089,979

Altitude moyenne : 168 m



Les deux points jaunes indiquent la galerie voisine de la Tête d'Or 2, n° 69266.2

DONNEES TECHNIQUES :

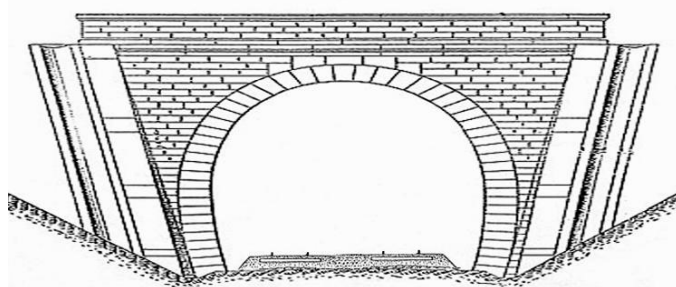
Nature de l'ouvrage : Saut de mouton
Longueur estimée : 39 m
Nombre de voies : 2
Usage actuel : En service (accès dangereux)
Etat général accès : Ligne en service (accès dangereux)
Etat général galerie : Bon

COMMENTAIRES :

Saut de mouton comportant deux passages distincts à voie unique.

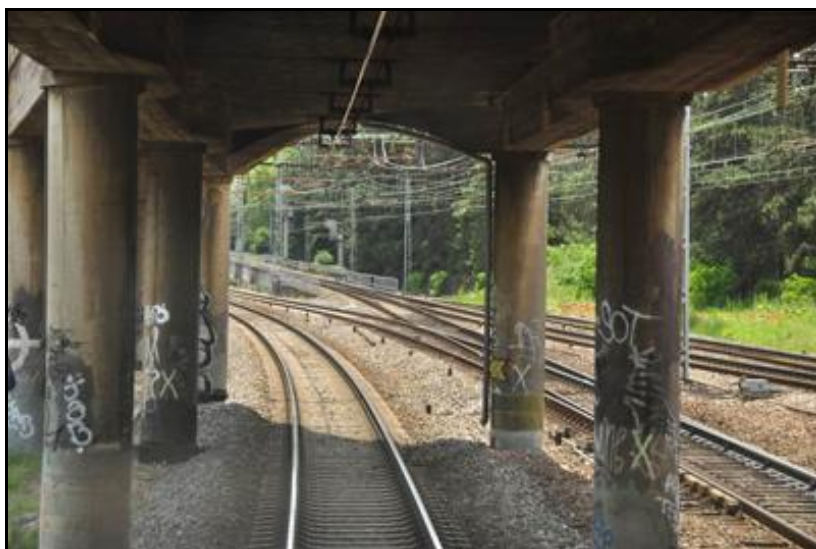
ICONOGRAPHIE :**ENTREE****SORTIE**

Une photo actuelle disponible pour l'instant.
Il ne tient qu'à vous...



Quelqu'un a pris mon visage. Qui prendra mon derrière ?





La sortie de la galerie vue de l'intérieur



Vue aérienne du saut de mouton de la Tête d'Or 1

Si cette fiche comporte des erreurs ou des oublis, merci de nous le signaler.

★ ★ ★