



INVENTAIRE des TUNNELS FERROVIAIRES de FRANCE

itff@hotmail.fr

FICHE TUNNEL

N° INVENTAIRE : **69286.1** NOM : Tunnel des Mercières



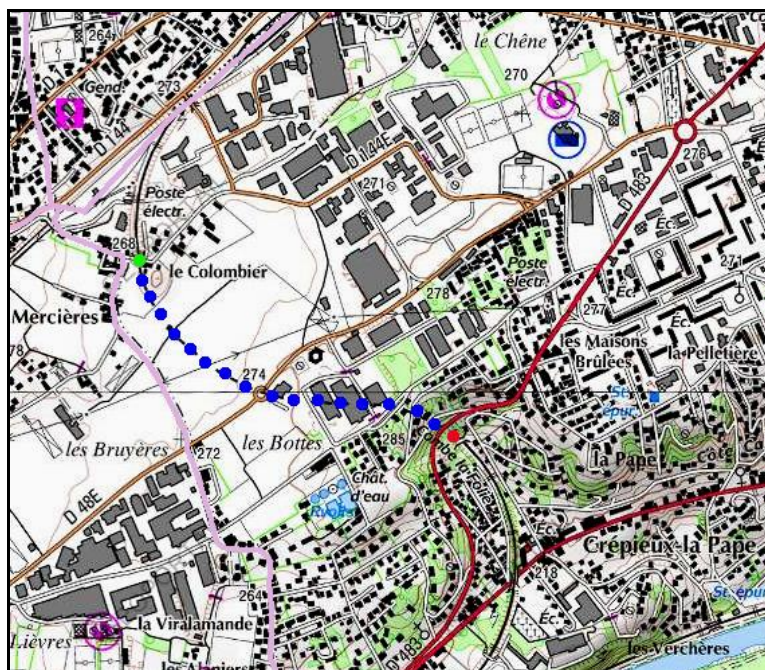
SECTION de LIGNE : **SATHONAY (69)** > **SAINT CLAIR (69)**

COMMUNES : **Entrée : Rilleux la Pape (69)** **Sortie : Rilleux la Pape (69)**

COORDONNEES : Lambert II Etendu

X :	796,854	X :	797,822
Y :	2093,547	Y :	2093,049

Altitude moyenne : **260 m**

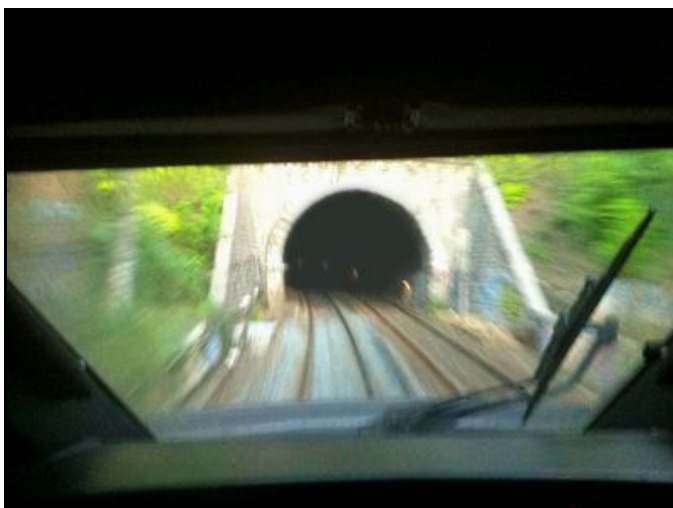
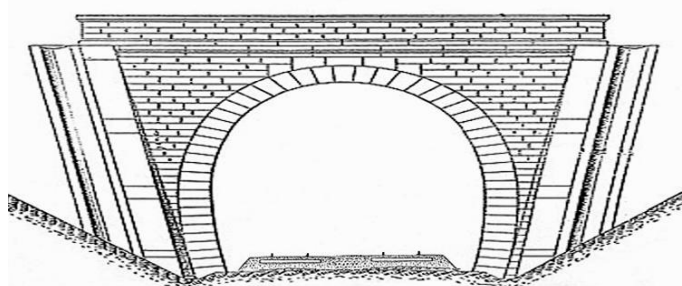


DONNEES TECHNIQUES :

Nature de l'ouvrage :	Vrai tunnel de percement
Longueur :	1168 m
Nombre de voies :	2
Usage actuel :	En service (accès dangereux)
Etat général accès :	Ligne en service (accès dangereux)
Etat général galerie :	Bon

COMMENTAIRES :**ICONOGRAPHIE :****ENTREE****SORTIE**

Une photo actuelle disponible pour l'instant.
Il ne tient qu'à vous...



Quelqu'un a pris mon derrière. Qui prendra mon visage ?



En TGV dans le tunnels des Mercières



Remontant vers Paris et la ligne LGV Est, un TGV s'apprête à sortir du tunnel

Si cette fiche comporte des erreurs ou des oublis, merci de nous le signaler.

★ ★ ★