



INVENTAIRE des TUNNELS FERROVIAIRES de FRANCE

itff@hotmail.fr

FICHE TUNNEL

N° INVENTAIRE : **69299.1** NOM : **Galerie de Lyon Satolas LGV**



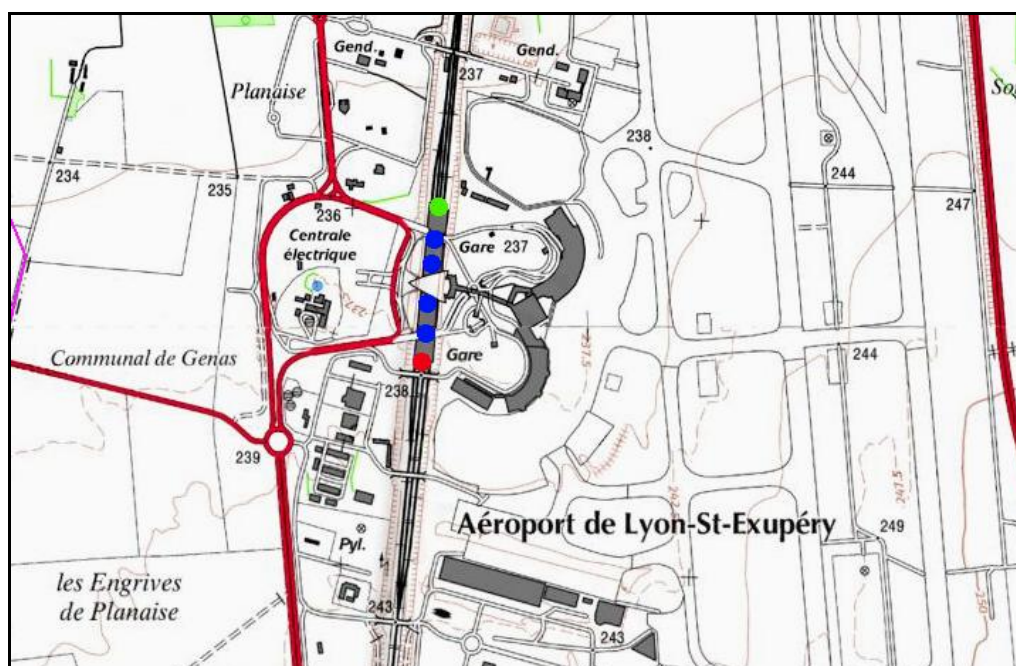
SECTION de LIGNE : **MONTANAY LGV (69)** > **SAINT QUENTIN FALLAVIER (38)**

COMMUNES : **Entrée : Colombier Saugnieu (69)** **Sortie : Colombier Saugnieu (69)**

COORDONNEES : Lambert II Etendu

X :	813,245	X :	813,218
Y :	2084,020	Y :	2083,575

Altitude moyenne : **230 m**



DONNEES TECHNIQUES :

Nature de l'ouvrage : **Faux tunnel**

Longueur estimée : **445 m**

Nombre de voies : **4**

Usage actuel : **En service (accès dangereux)**

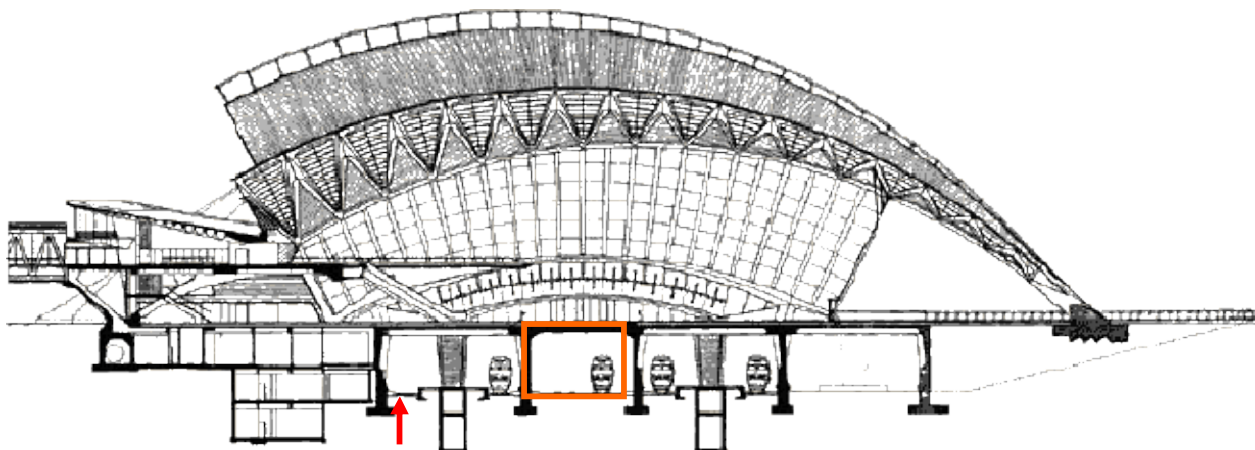
Etat général accès : **Gare souterraine**

Etat général galerie : **Bon**

COMMENTAIRES :

La gare LGV semi-souterraine de Lyon Satolas présente 5 voies :

- 2 voies latérales à quai côté ouest.
- 2 voies centrales enfermées dans une fausse galerie pour les TGV qui traversent la gare à pleine vitesse sans marquer d'arrêt.
- 1 voie latérale à quai côté est.



Coupe de la gare LGV de Lyon Satolas

Carré orange : faux tunnel central à 2 voies pour les trains ne marquant pas l'arrêt

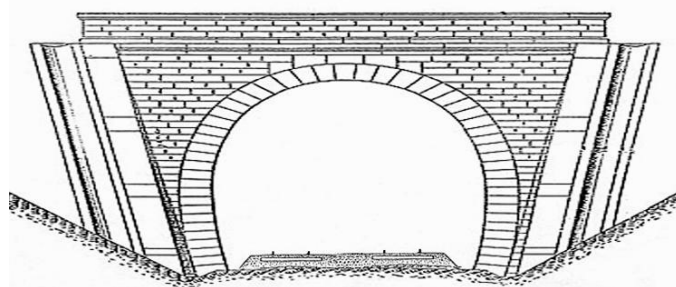
Flèche rouge : voie latérale est prévue mais non réalisée

ICONOGRAPHIE :

ENTREE

SORTIE

Une photo actuelle disponible pour l'instant.
Il ne tient qu'à vous...

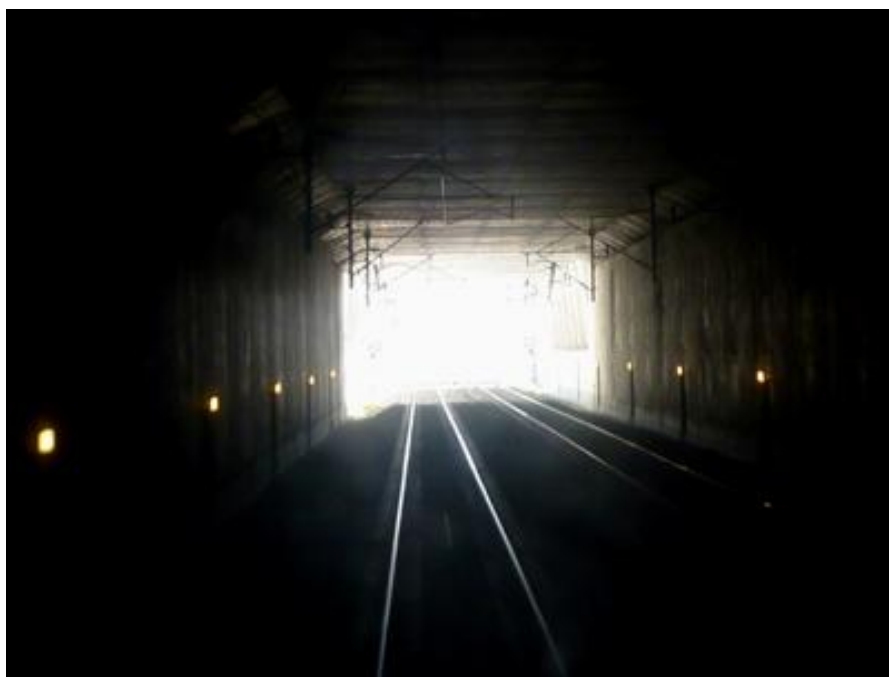


Quelqu'un a pris mon visage. Qui prendra mon derrière ?

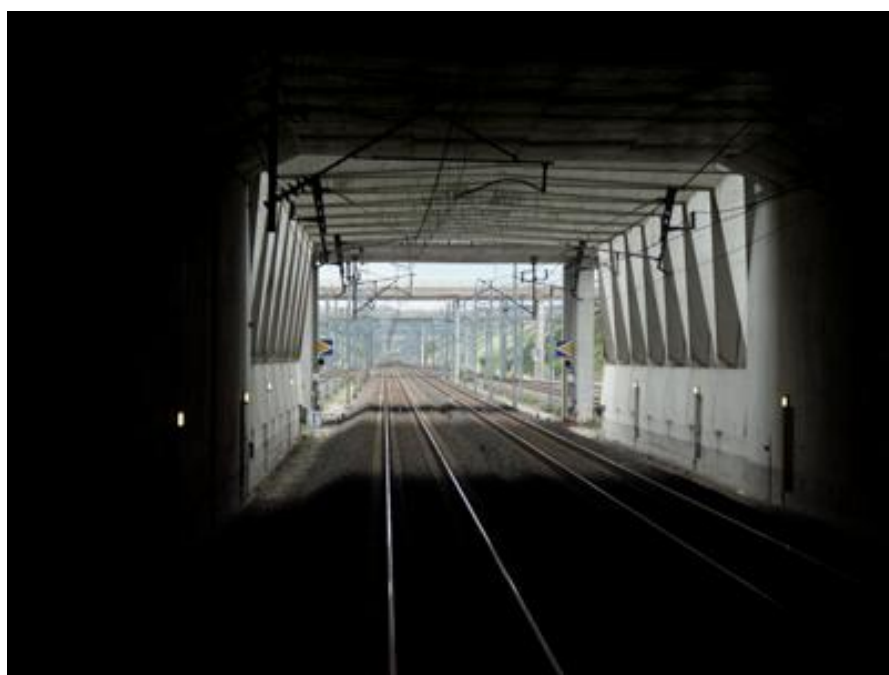




Ci-contre, entrée de la voie latérale est



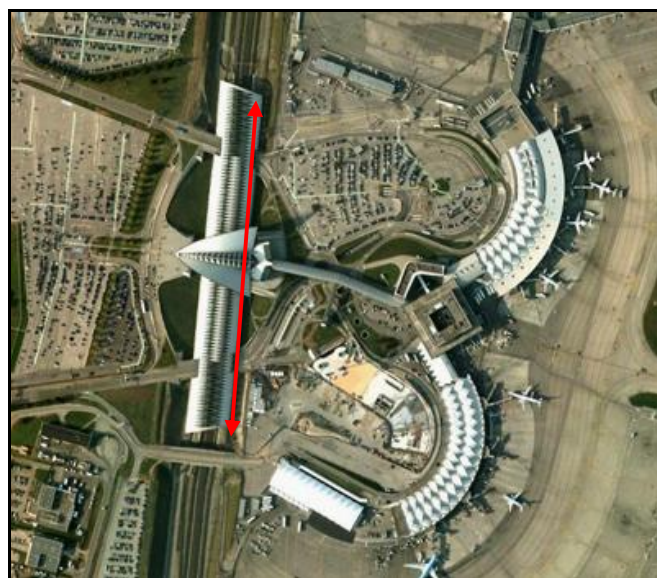
Ci-dessus et ci-dessous, intérieur de la galerie centrale prise depuis la cabine d'un TGV fonçant à pleine vitesse vers le sud





Vue des quais et voies latérales
 Sur la photo de droite, la cloison située à droite du TGV sépare celui-ci du faux tunnel central

Ci-contre, vue aérienne de la gare LGV de Lyon Satolas, vue côté sortie



Autre vue aérienne de la gare LGV de Lyon Satolas



Ci-contre, un TGV Eurostar lancé à pleine vitesse et remontant de Marseille vers Paris, vient de franchir la gare par le faux tunnel central sans marquer l'arrêt

Si cette fiche comporte des erreurs ou des oublis, merci de nous le signaler.

★ ★ ★