



INVENTAIRE des TUNNELS FERROVIAIRES de FRANCE

itff@hotmail.fr

FICHE TUNNEL

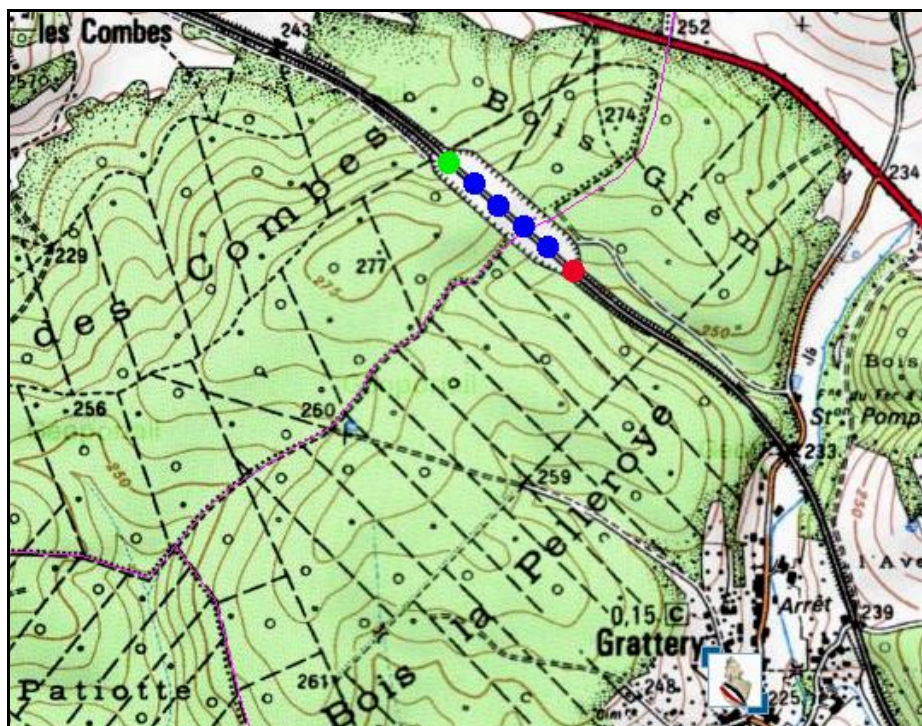
N° INVENTAIRE : **70421.1** NOM : Tunnel de Grattery

SECTION de LIGNE : LES BALIERES (70) > MONTOILLE (70)

COMMUNES : Entrée : Port sur Saône (70) Sortie : Grattery (70)

COORDONNEES : Lambert II Etendu
X : 880,204 X : 880,502
Y : 2304,647 Y : 2304,408

Altitude moyenne : 250 m



DONNEES TECHNIQUES :

Nature de l'ouvrage : Vrai tunnel de percement
Longueur : 388 m
Nombre de voies : 2
Usage actuel : **Détruit**
Etat général accès : **Ligne en service (accès dangereux)**

COMMENTAIRES :

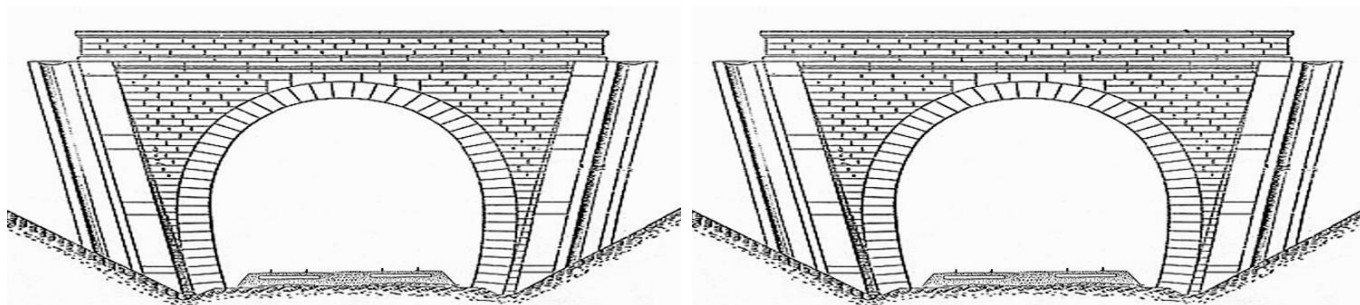
Ce tunnel assez proche de la surface a subi divers mouvements de terrain et était en très mauvais état. Raison pour laquelle il a été décidé de le détruire à la fin des années 1970 et de le remplacer par une tranchée à ciel ouvert.

ICONOGRAPHIE :

ENTREE

SORTIE

Pas de photos actuelles disponibles pour l'instant.
Il ne tient qu'à vous...



Qui me tirera le portait ?

Si cette fiche comporte des erreurs ou des oublis, merci de nous le signaler.

★ ★ ★