



# INVENTAIRE des TUNNELS FERROVIAIRES de FRANCE

[itff@hotmail.fr](mailto:itff@hotmail.fr)

## FICHE TUNNEL

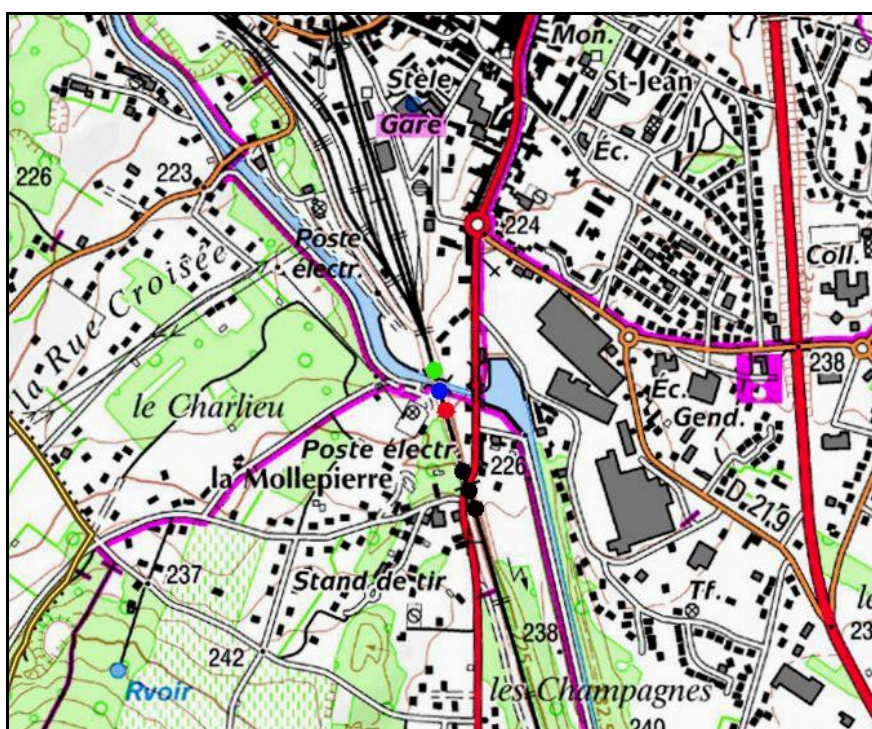
N° INVENTAIRE : 71073.1 NOM : Galerie du Canal

SECTION de LIGNE : CHAGNY (71) > CHALON SUR SAONE (71)

COMMUNES : Entrée : Chagny (71) Sortie : Chagny (71)

COORDONNEES : Lambert II Etendu  
X : 783,870 X : 783,907  
Y : 2214,344 Y : 2214,194

Altitude moyenne : 205 m



Les trois points noirs indiquent la galerie voisine de Mollepierre, n° 71073.2

### DONNEES TECHNIQUES :

Nature de l'ouvrage : Faux tunnel

Longueur : 80 m

Nombre de voies : 2

Usage actuel : Détruit

## COMMENTAIRES :

Cet ouvrage était initialement un faux tunnel destiné à passer sous le canal du Centre, d'où son nom. Il se situait juste à la sortie sud de la gare de Chagny.

En assez mauvais état et sujet à de nombreux problèmes d'étanchéité, il a été détruit pour être remplacé par l'actuel pont canal qui passe au-dessus de la voie ferrée.

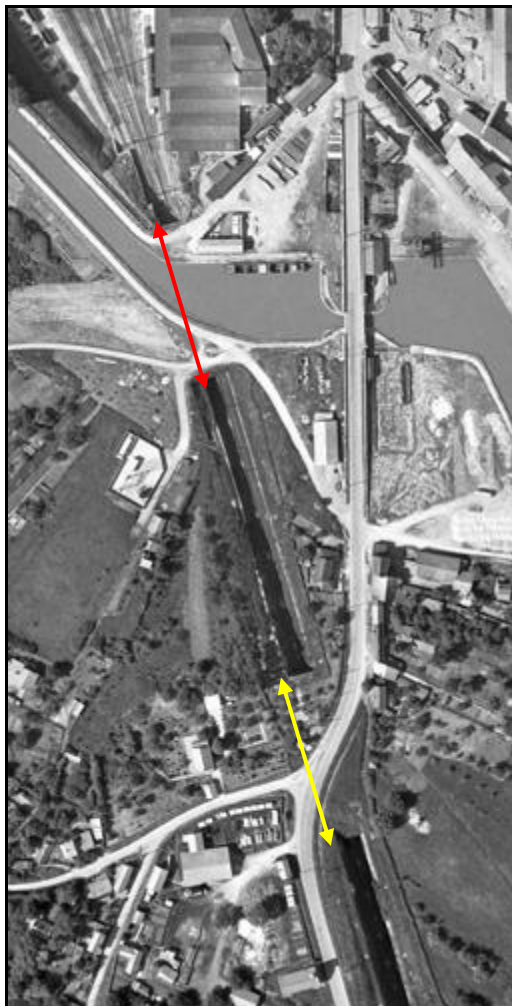


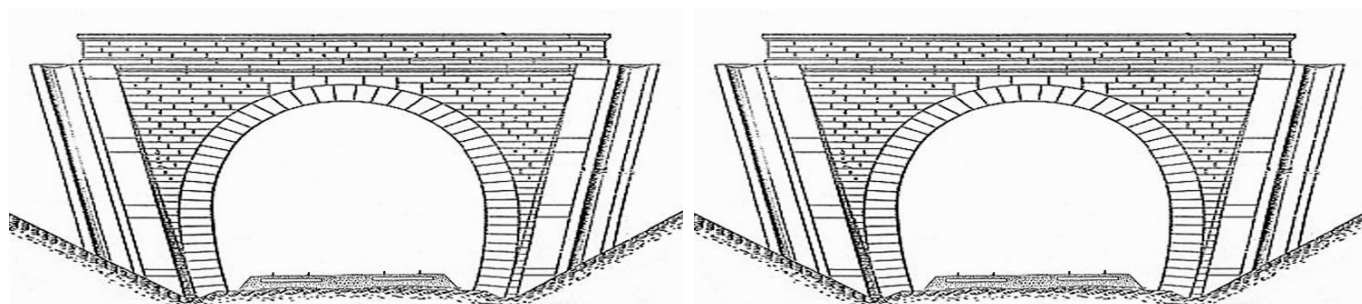
Photo d'époque montrant les galeries voisines du canal (en haut) et de Mollepierre (en bas)

## ICONOGRAPHIE :

### ENTREE

### SORTIE

Pas de photos actuelles disponibles pour l'instant.  
Il ne tient qu'à vous...



Qui me tirera le portait ?



Vue aérienne actuelle des emplacements des anciennes galeries du Canal et de Mollepierre

**Si cette fiche comporte des erreurs ou des oublis, merci de nous le signaler.**

★ ★ ★