



INVENTAIRE des TUNNELS FERROVIAIRES de FRANCE

itff@hotmail.fr

FICHE TUNNEL

N° INVENTAIRE : **71073.2** NOM : Galerie de Mollepierre

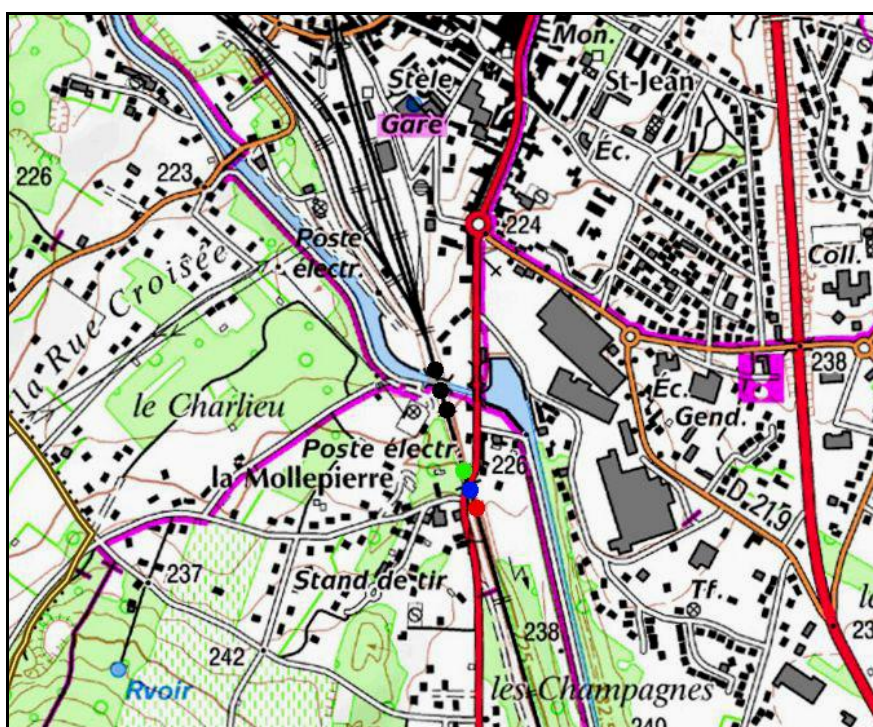
SECTION de LIGNE : **CHAGNY (71)** > **CHALON SUR SAONE (71)**

COMMUNES : **Entrée : Chagny (71)** **Sortie : Chagny (71)**

COORDONNEES : Lambert II Etendu

X :	783,932	X :	783,961
Y :	2214,146	Y :	2214,061

Altitude moyenne : **205 m**



Les trois points noirs indiquent la galerie voisine du Canal, n° 71073.1

DONNEES TECHNIQUES :

Nature de l'ouvrage : **Faux tunnel**

Longueur : **80 m**

Nombre de voies : **2**

Usage actuel : **Détruit**

COMMENTAIRES :

Cet ouvrage était initialement un faux tunnel destiné à passer sous la route D 981.

En assez mauvais état, il a été détruit avec la galerie voisine du Canal pour être remplacé par un simple pont.

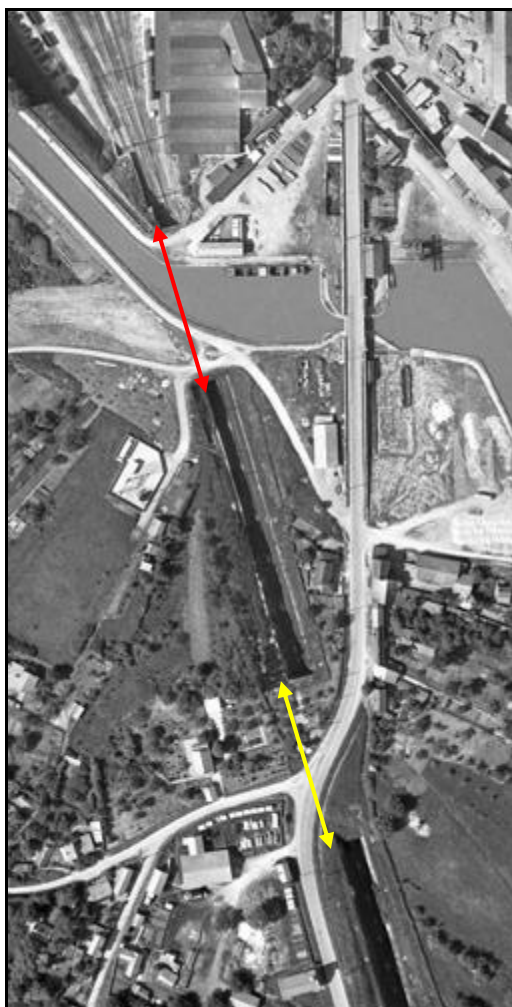


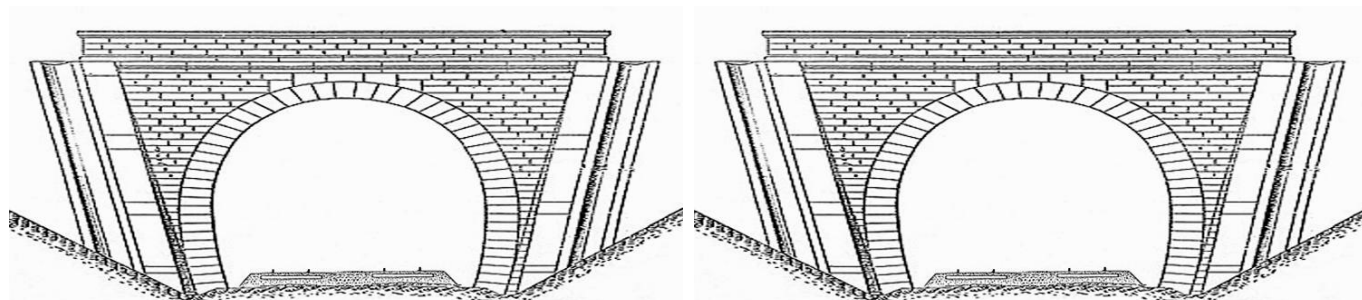
Photo d'époque montrant les galeries voisines du canal (en haut) et de Mollepierre (en bas)

ICONOGRAPHIE :

ENTREE

SORTIE

Pas de photos actuelles disponibles pour l'instant.
Il ne tient qu'à vous...



Qui me tirera le portait ?



Vue aérienne actuelle des emplacements des anciennes galeries du Canal et de Mollepierre

Si cette fiche comporte des erreurs ou des oublis, merci de nous le signaler.

★ ★ ★