



INVENTAIRE des TUNNELS FERROVIAIRES de FRANCE

itff@hotmail.fr

FICHE TUNNEL

N° INVENTAIRE : 71571.1 NOM : Tunnel du Col des Vaux

SECTION de LIGNE : BEAUBERY GARE (71) > CLERMAIN (71)

COMMUNES : Entrée : Vérosvres (71) Sortie : Trivy (71)

COORDONNEES : Lambert II Etendu
X : 763,079 X : 763,569
Y : 2156,110 Y : 2156,112

Altitude moyenne : 395 m



DONNEES TECHNIQUES :

Nature de l'ouvrage : Vrai tunnel de percement
Longueur : 528 m
Nombre de voies : 1
Usage actuel : Fermé
Etat général accès : Pédestre mauvais (végétation touffue, inondation, boue)
Etat général galerie : Bon

COMMENTAIRES :

Bien que voisin de la route N 79, ce tunnel est d'un accès difficile en raison de nombreuses clôtures et de l'envahissement végétal de ses abords. En outre, il sert de recueil aux eaux pluviales des fossés de la route et son radier est temporairement inondé. Il est par ailleurs fermé pour protéger des chauves-souris qui y nichent régulièrement.

Il a aussi servi pendant un temps de champignonnière.

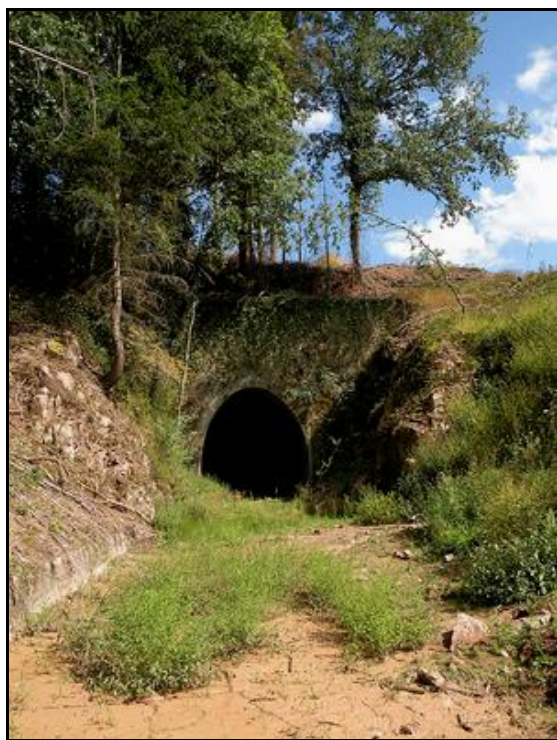
ICONOGRAPHIE :

ENTREE

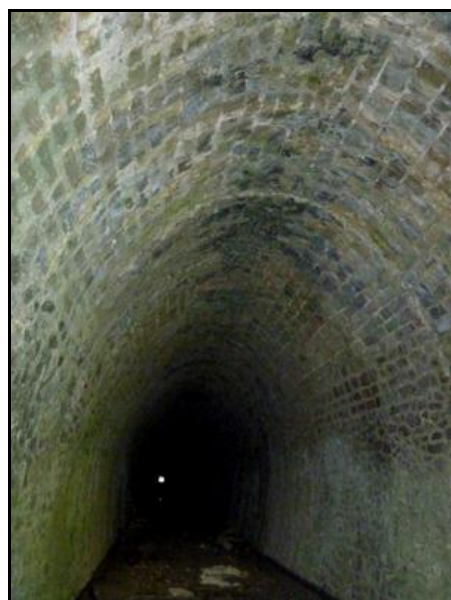


SORTIE

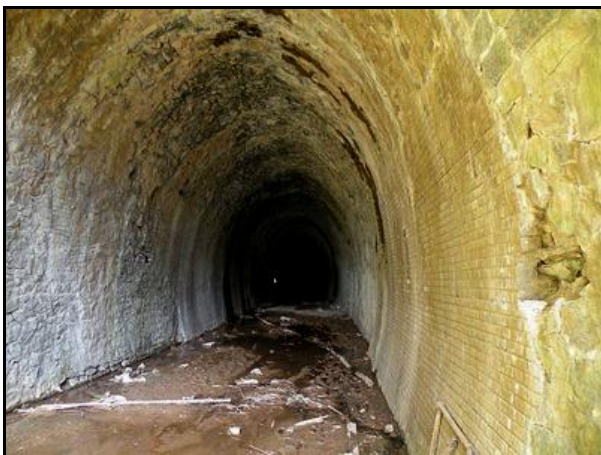




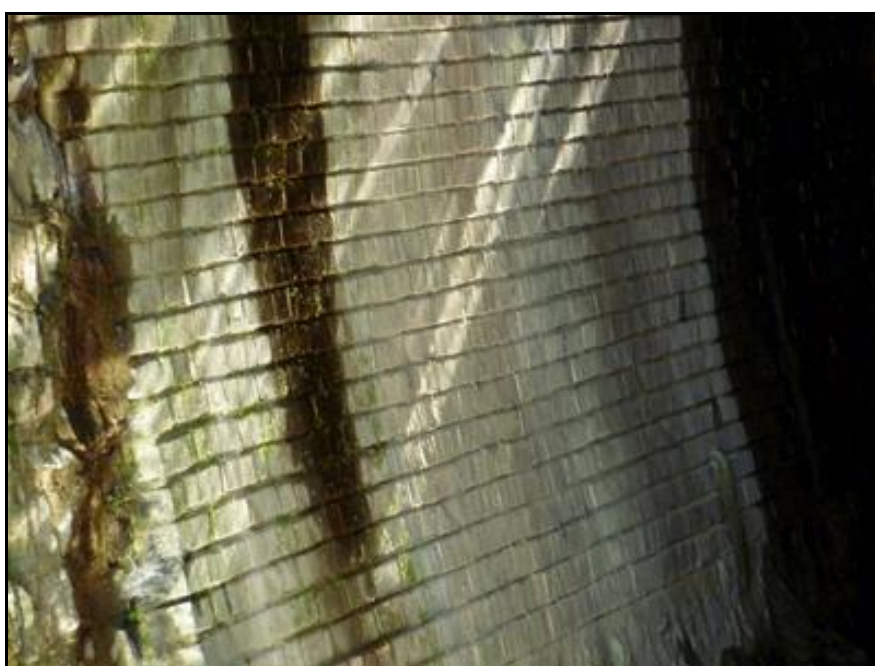
Ci-contre, l'entrée du tunnel avant sa fermeture



Ci-dessus et ci-dessous, la galerie partiellement inondée par les eaux pluviales de la route voisine



La galerie en relativement bon état mais au radier régulièrement inondé et boueux



Curiosité locale :
le parement généralement en pierres de taille présente par endroits des zones en petites briques

Si cette fiche comporte des erreurs ou des oublis, merci de nous le signaler.

★ ★ ★