



INVENTAIRE des TUNNELS FERROVIAIRES de FRANCE

itff@hotmail.fr

FICHE TUNNEL

N° INVENTAIRE : **73054.1** NOM : Galerie de la Ravoire

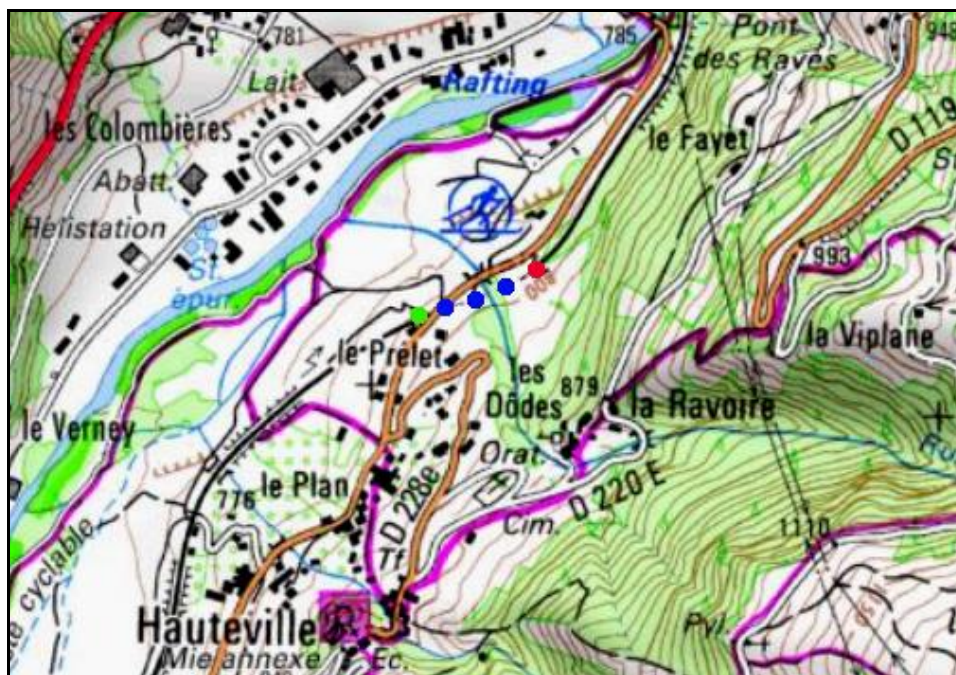


SECTION de LIGNE : MOUTIERS SALINS (73) > BOURG SAINT MAURICE (73)

COMMUNES : Entrée : Bourg Saint Maurice (73) Sortie : Bourg Saint Maurice (73)

COORDONNEES : Lambert II Etendu
X : 945,075 X : 945,281
Y : 2076,118 Y : 2076,223

Altitude moyenne : 790 m



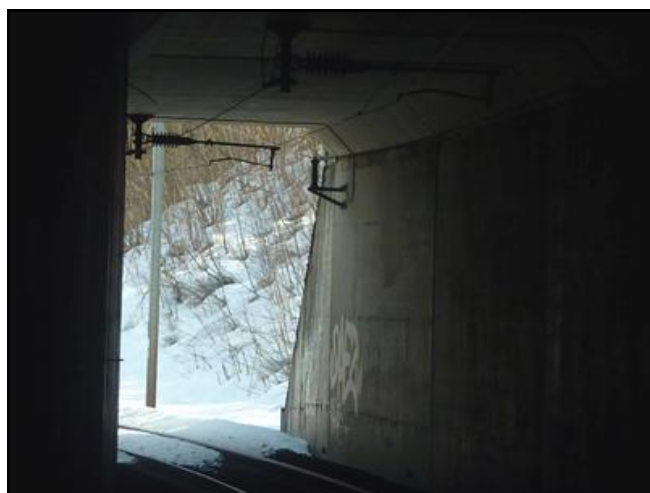
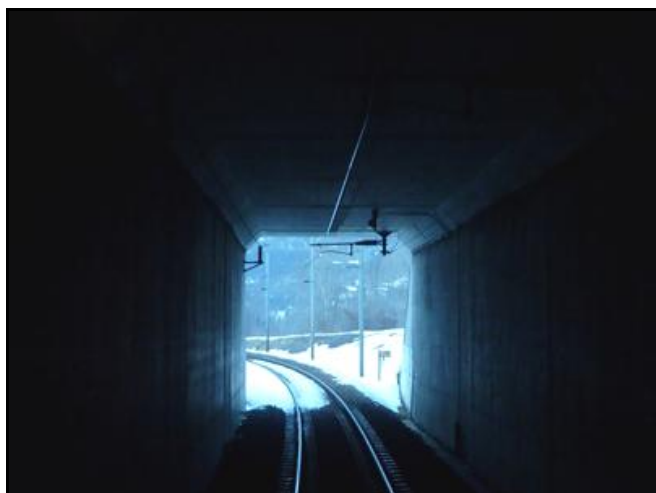
DONNEES TECHNIQUES :

Nature de l'ouvrage : **Faux tunnel**
Longueur estimée : 203 m
Nombre de voies : 1
Usage actuel : **En service (accès dangereux)**
Etat général accès : **Ligne en service (accès dangereux)**
Etat général galerie : **Bon**

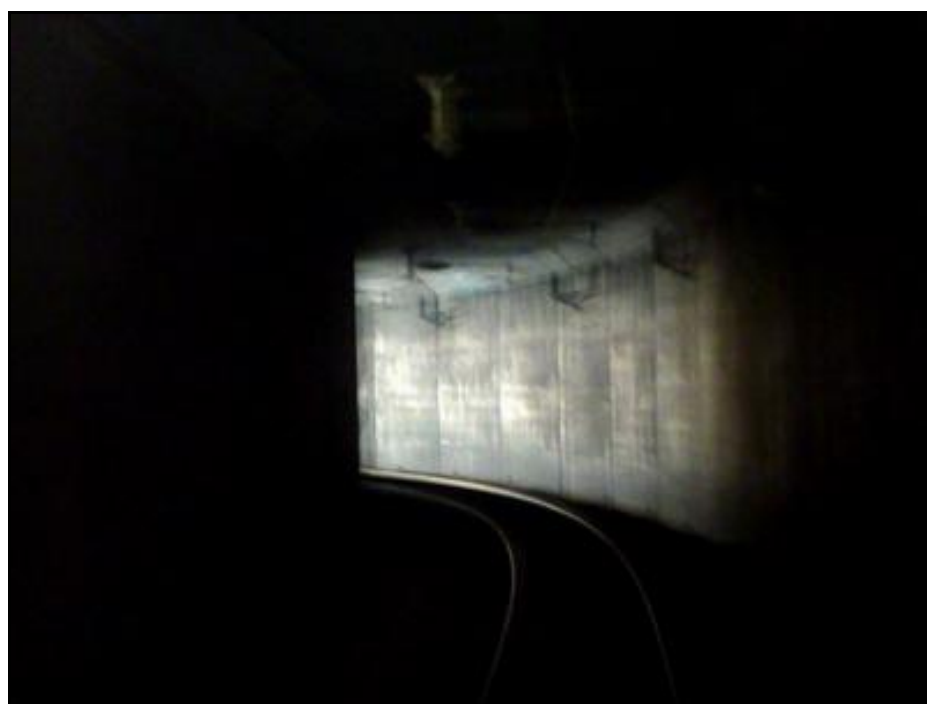
COMMENTAIRES :

Faux tunnel réalisé en 1981 pour permettre le passage supérieur du torrent de la Ravoire, suite à une coulée de boue et une coupure de la voie imputables au cours d'eau.

ICONOGRAPHIE :**ENTREE****SORTIE**



L'entrée et la sortie vues de l'intérieur



Dans la galerie

Si cette fiche comporte des erreurs ou des oublis, merci de nous le signaler.

★ ★ ★