



# INVENTAIRE des TUNNELS FERROVIAIRES de FRANCE

[itff@hotmail.fr](mailto:itff@hotmail.fr)

## FICHE TUNNEL

N° INVENTAIRE : 73059.3 NOM : Tunnel de Grésine

SECTION de LIGNE : CULOZ (01) > AIX LES BAINS (73)

COMMUNES : Entrée : Brison Saint Innocent (73) Sortie : Brison Saint Innocent (73)

COORDONNEES : Lambert II Etendu  
X : 875,872 X : 875,744  
Y : 2087,757 Y : 2087,657

Altitude moyenne : 235 m



### DONNEES TECHNIQUES :

Nature de l'ouvrage : Vrai tunnel de percement  
Longueur : 157 m  
Nombre de voies : 1  
Usage actuel : **Bouché**  
Etat général accès : **Pédestre moyen (végétation)**  
Etat général galerie : **Mauvais**

## COMMENTAIRES :

Ce souterrain construit en 1869 se trouvait sur le tracé primitif de la ligne Culoz > Chambéry qui était initialement à voie unique.

Sa voûte en briques de mauvaise qualité a mal vieilli et il a fallu très vite la consolider par la pose de cintres métalliques.

Puis, en 1894, la ligne a subi des modifications de tracé au nord et au sud d'Aix les Bains, et le tunnel a été abandonné à cette occasion au profit du tracé actuel, entièrement aérien, qui suit la rive du lac du Bourget.

La ligne a été ensuite mise en double voie vers 1901.

Enfin, le tunnel a été entièrement bouché en 1962, en raison de son mauvais état et de la proximité de zones urbaines. Seules ses tranchées d'accès sont encore visibles.

## ICONOGRAPHIE :

### ENTREE

### SORTIE

Une photo ancienne disponible pour l'instant.  
Il ne tient qu'à vous...

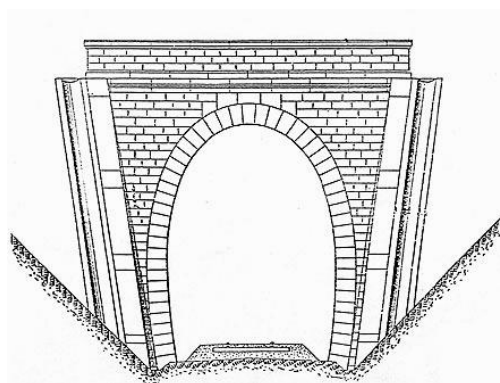
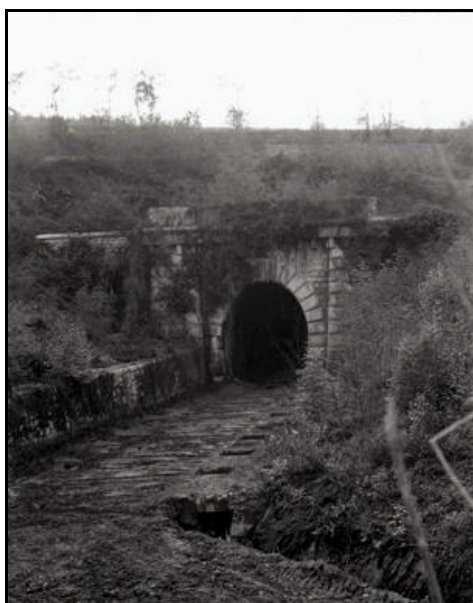
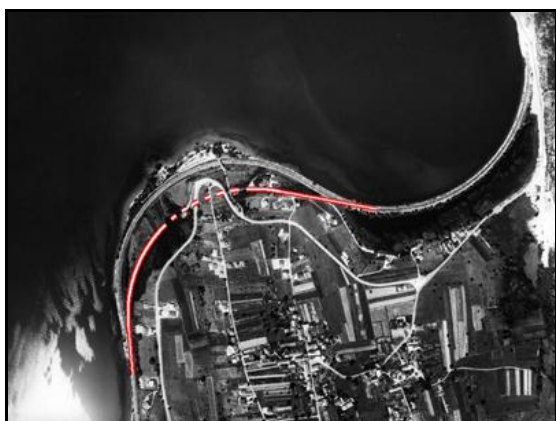


Photo ancienne de l'entrée du tunnel peu de temps avant sa condamnation définitive

Quelqu'un a pris mon visage. Qui prendra mon derrière ?



Ci-contre, photo aérienne montrant l'ancien tracé de la ligne (en rouge et blanc) et le tunnel (en pointillés), et le tracé actuel situé en bordure du lac du Bourget

Si cette fiche comporte des erreurs ou des oublis, merci de nous le signaler.