



INVENTAIRE des TUNNELS FERROVIAIRES de FRANCE

itff@hotmail.fr

FICHE TUNNEL

N° INVENTAIRE : **73119.3** NOM : Tunnel des Grandes Murailles

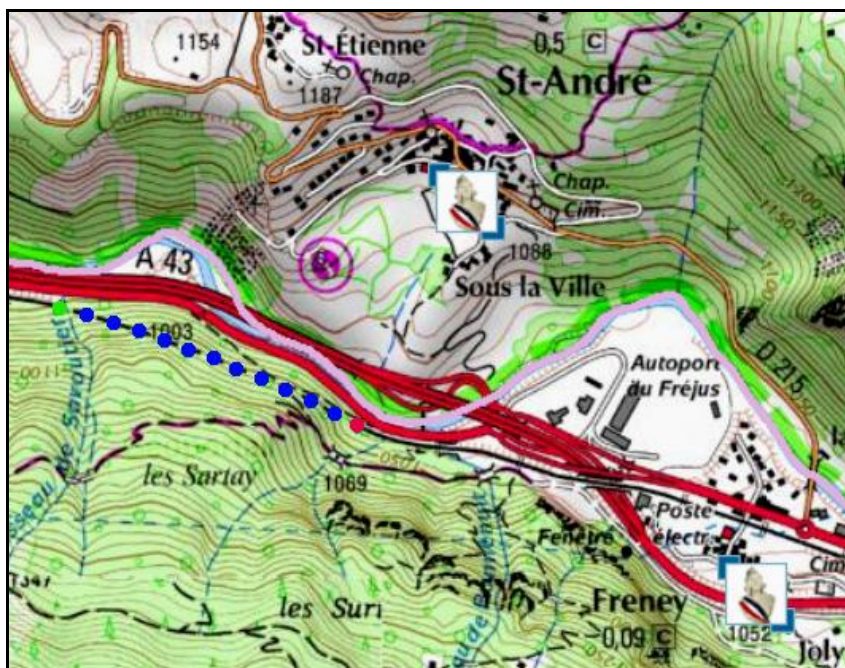


SECTION de LIGNE : LA PRAZ (73) > MODANE (73)

COMMUNES : Entrée : Freney (73) Sortie : Freney (73)

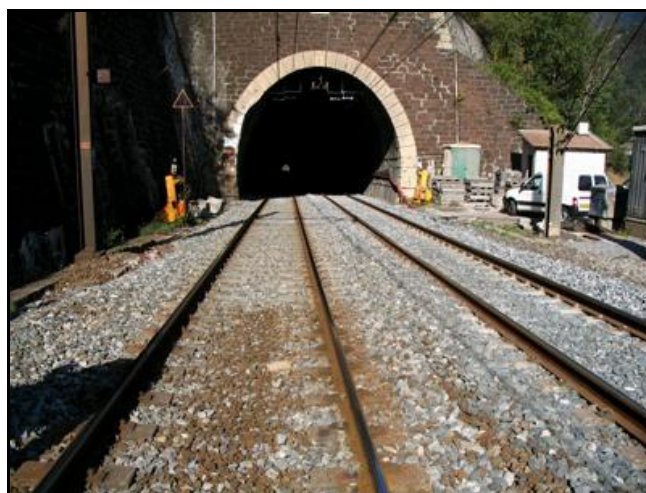
COORDONNEES : Lambert II Etendu
X : 935,651 X : 936,293
Y : 2031,107 Y : 2030,904

Altitude moyenne : 1015 m



DONNEES TECHNIQUES :

Nature de l'ouvrage : Vrai tunnel de percement
Longueur : 671 m
Nombre de voies : 2
Usage actuel : En service (accès dangereux)
Etat général accès : Ligne en service (accès dangereux)
Etat général galerie : Bon

COMMENTAIRES :**ICONOGRAPHIE :****ENTREE****SORTIE**

Si cette fiche comporte des erreurs ou des oublis, merci de nous le signaler.

★ ★ ★