



INVENTAIRE des TUNNELS FERROVIAIRES de FRANCE

itff@hotmail.fr

FICHE TUNNEL

N° INVENTAIRE : **73143.3** NOM : **Galerie de Saint Nicolas 1**

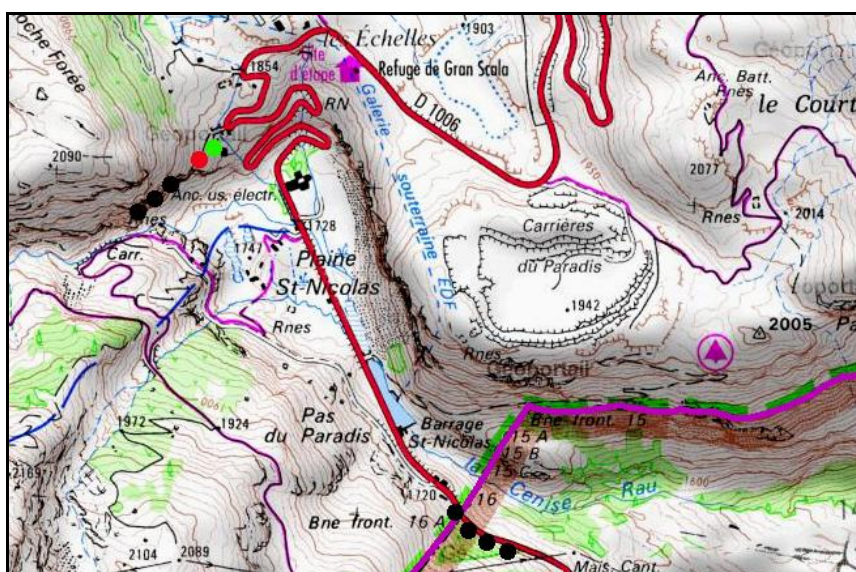
SECTION de LIGNE : **MODANE (73)** > **ITALIE**

COMMUNES : **Entrée : Lanslebourg Mont Cenis (73)** **Sortie : Lanslebourg Mont Cenis (73)**

COORDONNEES : **Lambert II Etendu**

X :	962,566	X :	962,545
Y :	2034,549	Y :	2034,530

Altitude moyenne : **1922 m**



De haut en bas, les points noirs indiquent le tunnel voisin de Saint Nicolas 2, n° 73143.4, et la galerie voisine de la Frontière, n° 73143.5

DONNEES TECHNIQUES :

Nature de l'ouvrage : **Galerie de protection**

Longueur estimée : **28 m**

Nombre de voies : **1**

Usage actuel : **Abandonné**

Etat général accès : **Pédestre bon (sol sec et dégagé)**

Etat général galerie : **Bon**

COMMENTAIRES :

Débuté en 1857, le creusement du tunnel international du Mont Cenis, le plus long du monde pour son époque, a été très problématique et a failli être abandonné. Raison pour laquelle un petit chemin de fer de montagne est construit, dix ans plus tard, le long de la route du col.

Mis en service en juin 1868 et conçu à l'écartement de 1,10 m, il faisait appel à la technique Fell, du nom de son concepteur écossais. Les locomotives possédaient un système de galets moteurs horizontaux qui pinçaient fortement et latéralement un rail central pour aider au franchissement des fortes pentes.

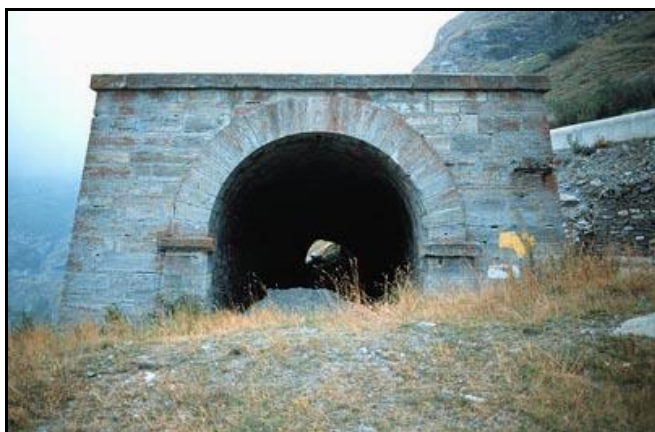
Au-delà de Lanslebourg, la route montant en lacets vers le col, il fallut creuser 5 courts tunnels courbes pour adoucir chaque virage de la voie. Puis, dans le passage du col et dans la descente côté italien, diverses galeries de protection contre les congères et les avalanches. Ensemble dont fait partie ce court vestige qui devait protéger la voie contre les accumulations de neige. Et qui, bien que sa sortie soit partiellement détruite par la réalisation de travaux hydrauliques voisins, est encore en bon état.

Le chemin de fer Fell disparut avec la mise en service de l'ouvrage du Mont Cenis, en 1871. Certains des tunnels côté français servirent de caves à glace pour des marchands glaciers qui approvisionnaient les cafés des basses vallées. Par la suite, ils furent plus ou moins bouchés ou détruits mais certaines tranchées d'accès sont encore visibles.

ICONOGRAPHIE :

ENTREE

SORTIE



Curiosité,
La galerie est à cheval sur le pont d'un petit torrent



Ci-contre, la photo laisse voir l'entrée de la petite galerie dans laquelle passe le torrent que le tunnel enjambe



Vue aérienne des deux ouvrages de Saint Nicolas
 Flèche jaune : galerie paraneige de Saint Nicolas 1
 Flèche rouge : vrai petit tunnel de Saint Nicolas 2

Si cette fiche comporte des erreurs ou des oublis, merci de nous le signaler.