



INVENTAIRE des TUNNELS FERROVIAIRES de FRANCE

itff@hotmail.fr

FICHE TUNNEL

N° INVENTAIRE : **73143.4** NOM : Tunnel de Saint Nicolas 2

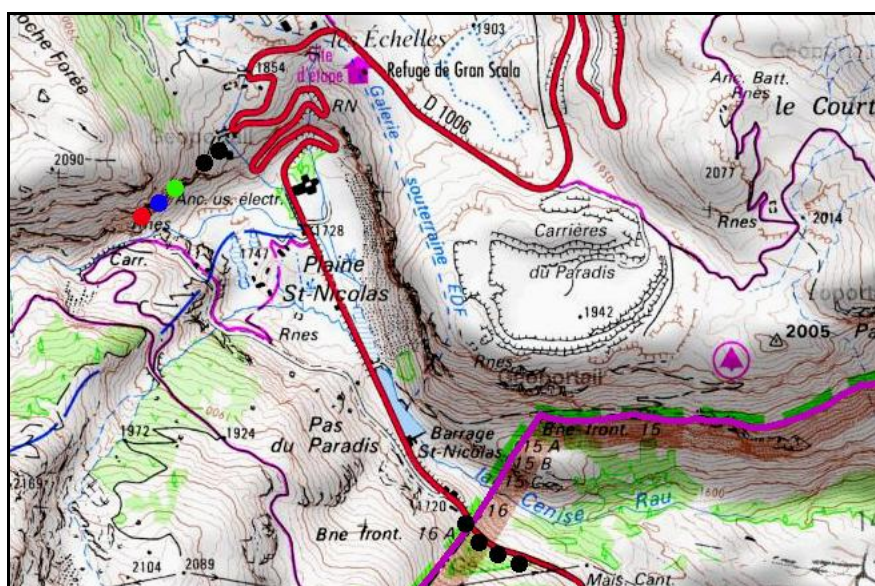
SECTION de LIGNE : **MODANE (73)** > **ITALIE**

COMMUNES : **Entrée : Lanslebourg Mont Cenis (73)** **Sortie : Lanslebourg Mont Cenis (73)**

COORDONNEES : Lambert II Etendu

X :	962,459	X :	962,358
Y :	2034,423	Y :	2034,286

Altitude moyenne : **1920 m**



De haut en bas, les points noirs indiquent les galeries voisines de Saint Nicolas 1, n° 73143.3, et la Frontière, n° 73143.5

DONNEES TECHNIQUES :

Nature de l'ouvrage :	Vrai tunnel de percement
Longueur estimée :	170 m
Nombre de voies :	1
Usage actuel :	Abandonné
Etat général accès :	Pédestre bon (sol sec et dégagé)
Etat général galerie :	Bon

COMMENTAIRES :

Débuté en 1857, le creusement du tunnel international du Mont Cenis, le plus long du monde pour son époque, a été très problématique et a failli être abandonné. Raison pour laquelle un petit chemin de fer de montagne est construit, dix ans plus tard, le long de la route du col.

Mis en service en juin 1868 et conçu à l'écartement de 1,10 m, il faisait appel à la technique Fell, du nom de son concepteur écossais. Les locomotives possédaient un système de galets moteurs horizontaux qui pinçaient fortement et latéralement un rail central pour aider au franchissement des fortes pentes.

Cet ouvrage de 20 m de long environ est un vrai tunnel qui traverse un contrefort rocheux. Mais sa sortie était prolongée d'une galerie de protection de 150 m de long, aujourd'hui détruite, dont il est cependant possible de voir le piédroit droit encore en place. Maintenant abandonné, ce tunnel a néanmoins servi à des travaux hydrauliques voisins.

Le chemin de fer Fell disparut avec la mise en service de l'ouvrage du Mont Cenis, en 1871. Certains des tunnels côté français servirent de caves à glace pour des marchands glaciers qui approvisionnaient les cafés des basses vallées. Par la suite, ils furent plus ou moins bouchés ou détruits mais certaines tranchées d'accès sont encore visibles.

ICONOGRAPHIE :

ENTREE



SORTIE

Sur les deux photos de sortie ci-dessous, le piédroit de la galerie de protection qui faisait suite au tunnel est encore visible avec l'amorce de la voûte





Vue aérienne des deux ouvrages de Saint Nicolas
Flèche jaune : galerie paraneige de Saint Nicolas 1
Flèche rouge : vrai petit tunnel de Saint Nicolas 2

Si cette fiche comporte des erreurs ou des oublis, merci de nous le signaler.

★ ★ ★