



INVENTAIRE des TUNNELS FERROVIAIRES de FRANCE

itff@hotmail.fr

FICHE TUNNEL

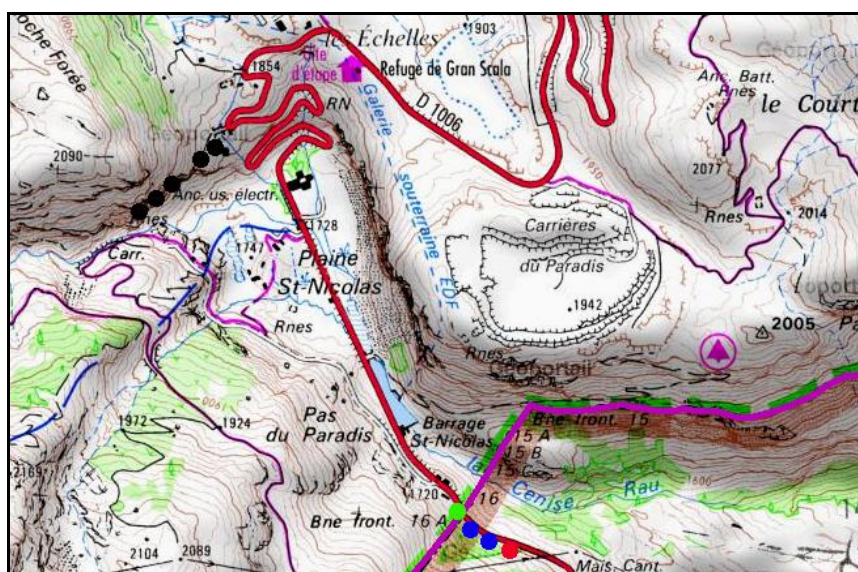
N° INVENTAIRE : **73143.5** NOM : **Galerie de la Frontière**

SECTION de LIGNE : **MODANE (73)** > **ITALIE**

COMMUNES : **Entrée : Lanslebourg Mont Cenis (73)** **Sortie : Italie**

COORDONNEES : **X : 962,345** **X : -**
Lambert II Etendu **Y : 2033,474** **Y : -**

Altitude moyenne : **1718 m**



De droite à gauche, les points noirs indiquent la galerie voisine de Saint Nicolas 1, n° 73143.3, et le tunnel voisin de Saint Nicolas 2, n° 73143.4

DONNEES TECHNIQUES :

Nature de l'ouvrage : **Galerie de protection**

Longueur estimée : **736 m**

Nombre de voies : **1**

Usage actuel : **Abandonné**

Etat général accès : **Route**

Etat général galerie : **Bon**

COMMENTAIRES :

Débuté en 1857, le creusement du tunnel international du Mont Cenis, le plus long du monde pour son époque, a été très problématique et a failli être abandonné. Raison pour laquelle un petit chemin de fer de montagne est construit, dix ans plus tard, le long de la route du col.

Mis en service en juin 1868 et conçu à l'écartement de 1,10 m, il faisait appel à la technique Fell, du nom de son concepteur écossais. Les locomotives possédaient un système de galets moteurs horizontaux qui pinçaient fortement et latéralement un rail central pour aider au franchissement des fortes pentes.

Au-delà de Lanslebourg, la route montant en lacets vers le col, il fallut creuser 5 courts tunnels courbes pour adoucir chaque virage de la voie. Puis, dans le passage du col et dans la descente côté italien, diverses galeries de protection contre les congères et les avalanches. Ensemble dont fait partie cette longue galerie paraneige qui est à cheval sur la frontière et longe la route.

Le chemin de fer Fell disparut avec la mise en service de l'ouvrage du Mont Cenis, en 1871. Certains des tunnels côté français servirent de caves à glace pour des marchands glaciers qui approvisionnaient les cafés des basses vallées. Par la suite, ils furent plus ou moins bouchés ou détruits mais certaines tranchées d'accès sont encore visibles.

ICONOGRAPHIE :

ENTREE

SORTIE

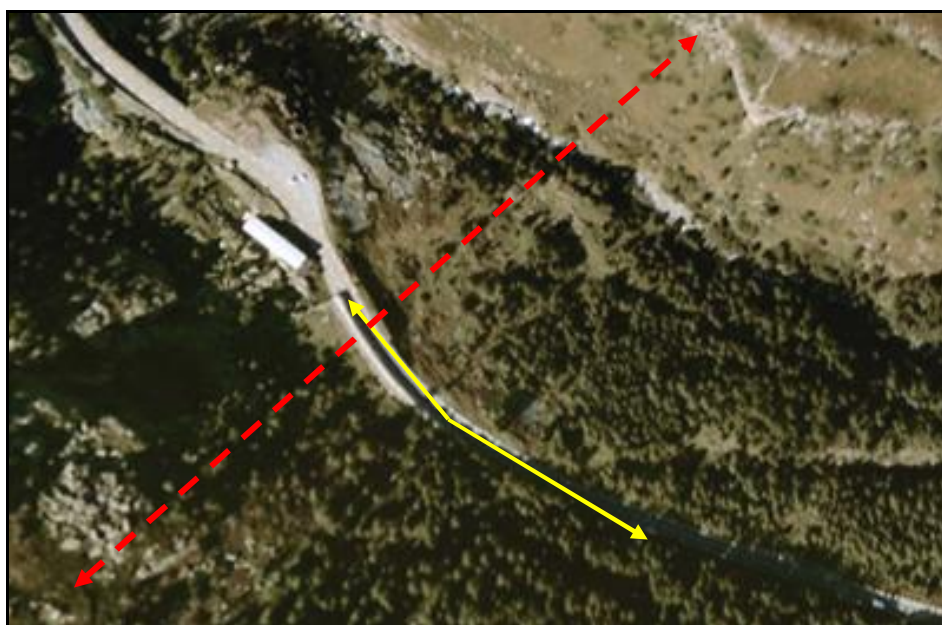
EN ITALIE





Ci-contre, l'entrée vue de l'intérieur

Et ci-dessous, l'intérieur de la galerie dans laquelle donnent quelques fenêtres d'aération



Vue aérienne de la galerie partiellement cachée par la végétation
Les tirets rouges indiquent la frontière franco-italienne

Si cette fiche comporte des erreurs ou des oublis, merci de nous le signaler.

★ ★ ★