



# INVENTAIRE des TUNNELS FERROVIAIRES de FRANCE

[itff@hotmail.fr](mailto:itff@hotmail.fr)

## FICHE TUNNEL

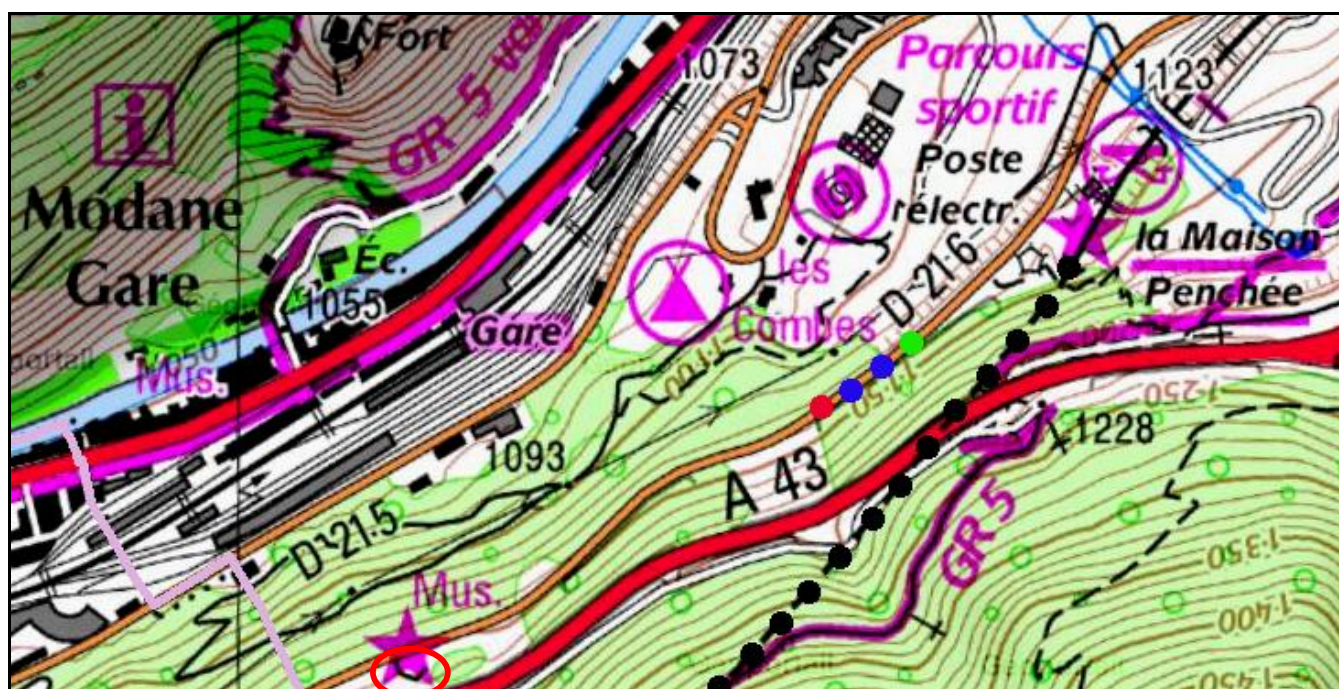
N° INVENTAIRE : 73157.2 NOM : Tunnel du Replat

SECTION de LIGNE : MODANE (73) > ITALIE

COMMUNES : Entrée : Modane (73) Sortie : Modane (73)

COORDONNEES : Lambert II Etendu  
X : 940,153 X : 940,066  
Y : 2030,815 Y : 2030,745

Altitude moyenne : 1135 m



Les points noirs indiquent le tunnel voisin du Mont Cenis, n° 73157.4

L'ellipse rouge désigne la reconstitution actuelle de l'ancienne entrée monumentale du Mont Cenis

### DONNEES TECHNIQUES :

Nature de l'ouvrage : Vrai tunnel de percement  
Longueur : 200 m  
Nombre de voies : 2  
Usage actuel : Détruit

## COMMENTAIRES :

Au sortir de la gare de Modane, en montant vers l'Italie, la voie de chemin de fer faisait initialement une grande boucle vers la droite dans laquelle elle traversait le tunnel de saint Antoine. Cette section est toujours en service.

Ensuite, la ligne longeait le flanc de vallée et traversait un court souterrain, la galerie de Rieu Rioux, auquel faisait suite le tunnel du Replat, avant de pénétrer dans le grand tunnel international du Mont Cenis.

Mais le tunnel du Replat n'a pas résisté aux poussées du terrain particulièrement instable dans cette zone. Il a dû être très vite abandonné et contourné par une déviation extérieure.

Enfin, en 1881, lors des gros mouvements de terrain qui ont imposé l'abandon de l'entrée initiale du tunnel du Mont Cenis et son remplacement par l'entrée actuelle, le tunnel du Replat, complètement disloqué, s'est effondré. Il a alors été détruit. Dans la mesure où le secteur a encore subi de nombreuses modifications ultérieures (autres glissements de terrain, guerre et aménagement des accès au tunnel routier du Fréjus), il ne reste aucune trace visible du tunnel du Replat. Son existence passée n'est révélée que par les archives.

Sa position peut être estimée sur l'actuelle route D 216 qui monte vers l'entrée du tunnel routier du Fréjus.

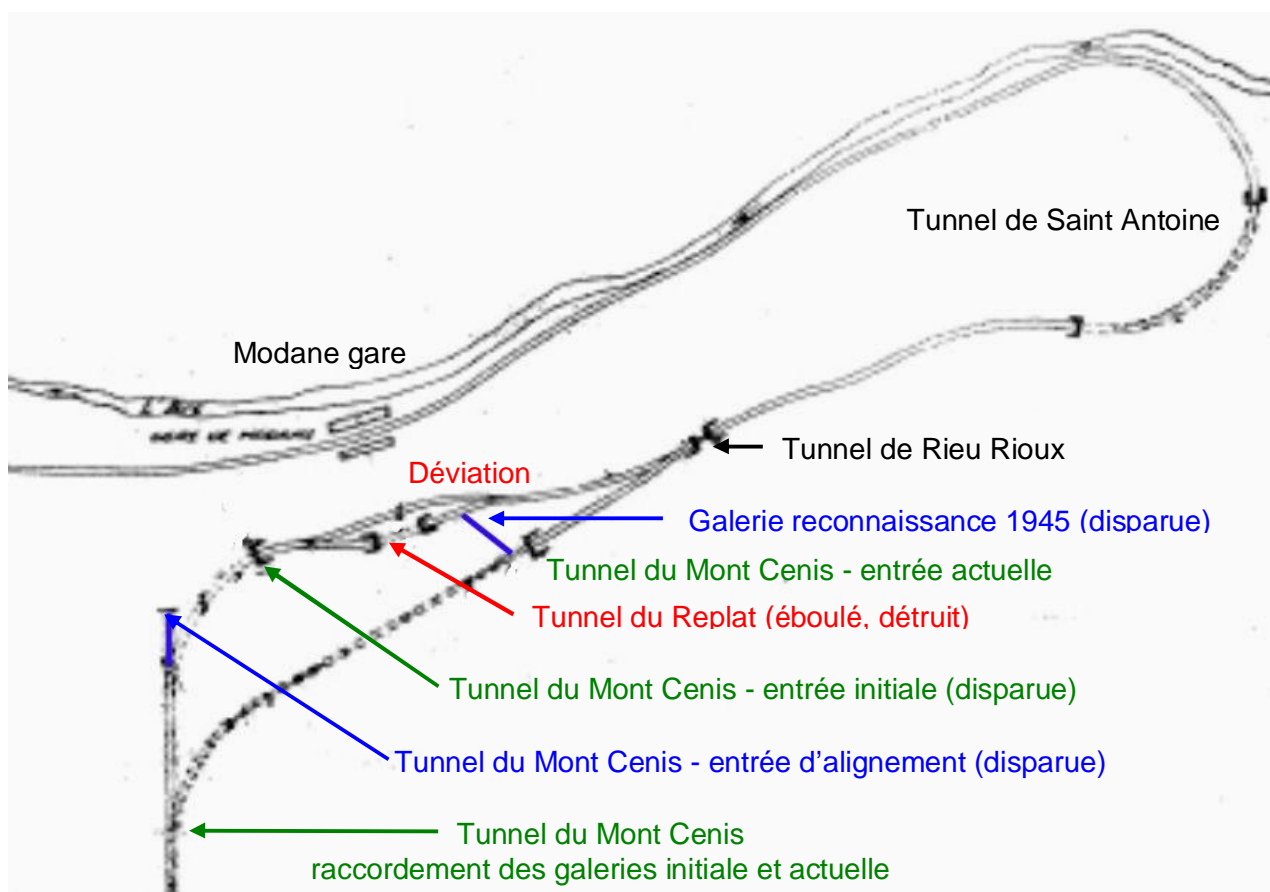
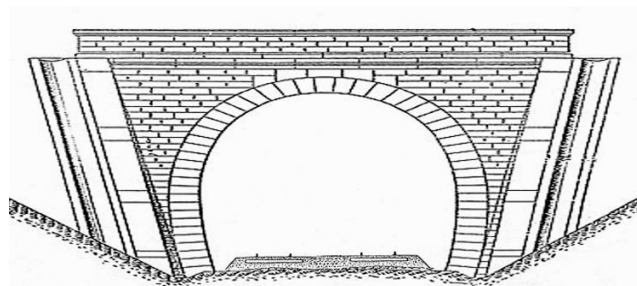


Schéma montrant l'évolution des accès au tunnel du Mont Cenis et la position du tunnel du Replat

**ICONOGRAPHIE :****ENTREE****SORTIE**

Une photo passée disponible pour l'instant.  
Il ne tient qu'à vous...



L'entrée du tunnel du Replat  
complètement ovalisée et effondrée  
Le chemin à droite emprunte l'ancienne déviation ferroviaire

---

**Si cette fiche comporte des erreurs ou des oublis, merci de nous le signaler.**

★ ★ ★